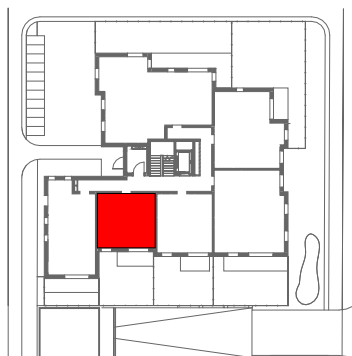
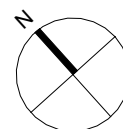
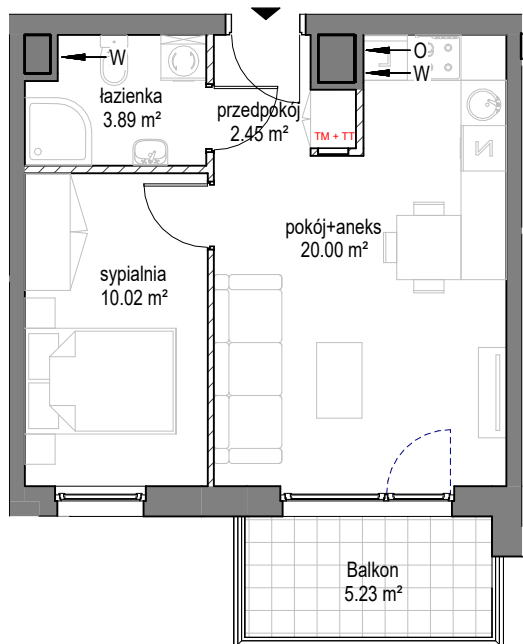


Kobieli₄**BUDYNEK B**
Gdańsk, ul. Kobieli**ROBYG**ROBYG JABŁONIOWA 2 Sp. z o.o.
Al. Rzeczypospolitej 1 02-972 Warszawa
TEL. (22) 419 11 00, FAX (22) 419 11 03**B1 Architekci Sp. z o.o.**Al. Grunwaldzka 4/6, 80-236 Gdańsk
www.b1architekci.com

FAZA:	DATA:	NR MIESZKANIA:
3.A	01.02.2025	B.1.M05
IŁOŚĆ POKOI:	POW. UŻYTKOWA MIESZKANIA WG PN-ISO 9836:	36.36 m ²
2	POW. MIESZKANIA POD ŚCIANKAMI:	0.90 m ²
	ŁĄCZNA POWIERZCHNIA MIESZKANIA:	37.26 m ²
PIĘTRO:	POW. BALKONU:	POW. LOGGI:
1	5.23 m ²	
KLATKA:	POW. TARASU:	POW. OGRÓDKA:
B		

LEGENDA:	ŚCIANKI
	WYCIĄG WENTYLACYJNY
	MIEJSCE PODŁĄCZENIA OKAPU KUCHENNEGO

UWAGA:

- POWIERZCHNIE LICZONE WEDŁUG NORMY PN-ISO 9836
- ZE WZGLĘDU NA TRWAJĄCE PRACE PROJEKTOWE POWIERZCHNIE I/LUB WYMIARY MOGĄ ULEC ZMIANIE
- WYPOSAŻENIE TYLKO W CELACH PREZENTACJI, NIE STANOWI ZOBOWIĄZANIA UMOWNEGO
- NINIEJSZY PROJEKT NIE STANOWI OFERTY W ROZUMIENIU PRZEPISÓW KODEKSU CYWILNEGO
- WYJŚCIE NA TARAS/ LOGGIE/ - MOŻLIWA RÓŻNICA POZIOMÓW
- PIONY KANALIZACYJNE I PIONY WENTYLACYJNE STANOWIĄ CZĘŚĆ WSPÓLNA, INSTALACJI BUDYNKU
- W PRZYPADKU WYSTĘPOWANIA OTWORU REWIZYJNEGO NA PIONIE MUSI BYĆ ZAPEWNIONY DOSTĘP DO NIEGO, ZGODNIE Z DOKUMENTACJĄ TECHNICZNA
- W PRZYPADKU WYSTĘPOWANIA PODWÓJNYCH DRZWI BALKONOWYCH, TYLKO JEDNO SKRZYDŁO DRZWIOWE JEST WYPOSAŻONE W KLAMKĘ

SCHEMAT LOKALU MIESZKALNEGO NAPIĘTRZE

SCHEMAT MA CHARAKTER JEDYNNIE POGIĄDOWY. W PRZYPADKU EWENTUALNYCH ROZBIEŻNOŚCI POMIĘDZY SCHEMATEM A PROJEKTEM BUDOWLANYM, WIĄŻĄCY JEST PROJEKT BUDOWLANY.