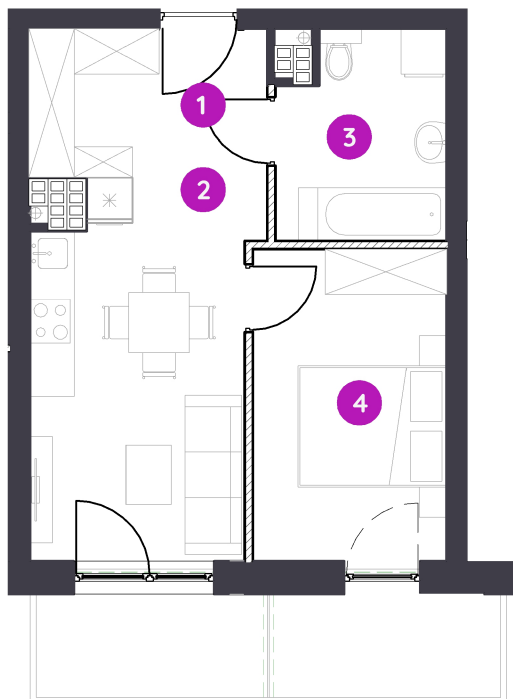


Murapol Osiedle Faktoria

Łódź | al. 1 Maja



mieszkanie **1.A.4.05**

piętro **4**

budynek **1**

1. Przedpokój **2,29 m²**

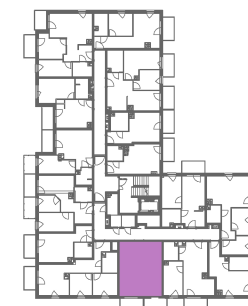
2. Salon/Aneks kuchenny **17,97 m²**

3. Łazienka **5,89 m²**

4. Pokój **10,57 m²**

metraż **36,72 m²**

balkon **9,00 m²**



0 1 2 5 m

Podziałka podana z tolerancją +/- 5%

Aranżacja mieszkania ma charakter podglądowy

Biuro Sprzedaży: Łódź, aleja 1 Maja 123; - **T: 42 237 16 75, M: lodz@murapol.pl**. Centrala: Bielsko-Biała, ul. Partyzantów 51, T: 33 819 33 33, M: sekretariat@murapol.pl, **murapol.pl**

UWAGA: Powierzchnia liczona wg PN-ISO 9836; 2022. Na etapie projektu wykonawczego i realizacji obiektu mogą wystąpić korekty w powierzchni lokali i układzie ścian, powierzchnia liczona w stanie wykończonym. Do obliczeń przyjęto 1,5 cm tynku.