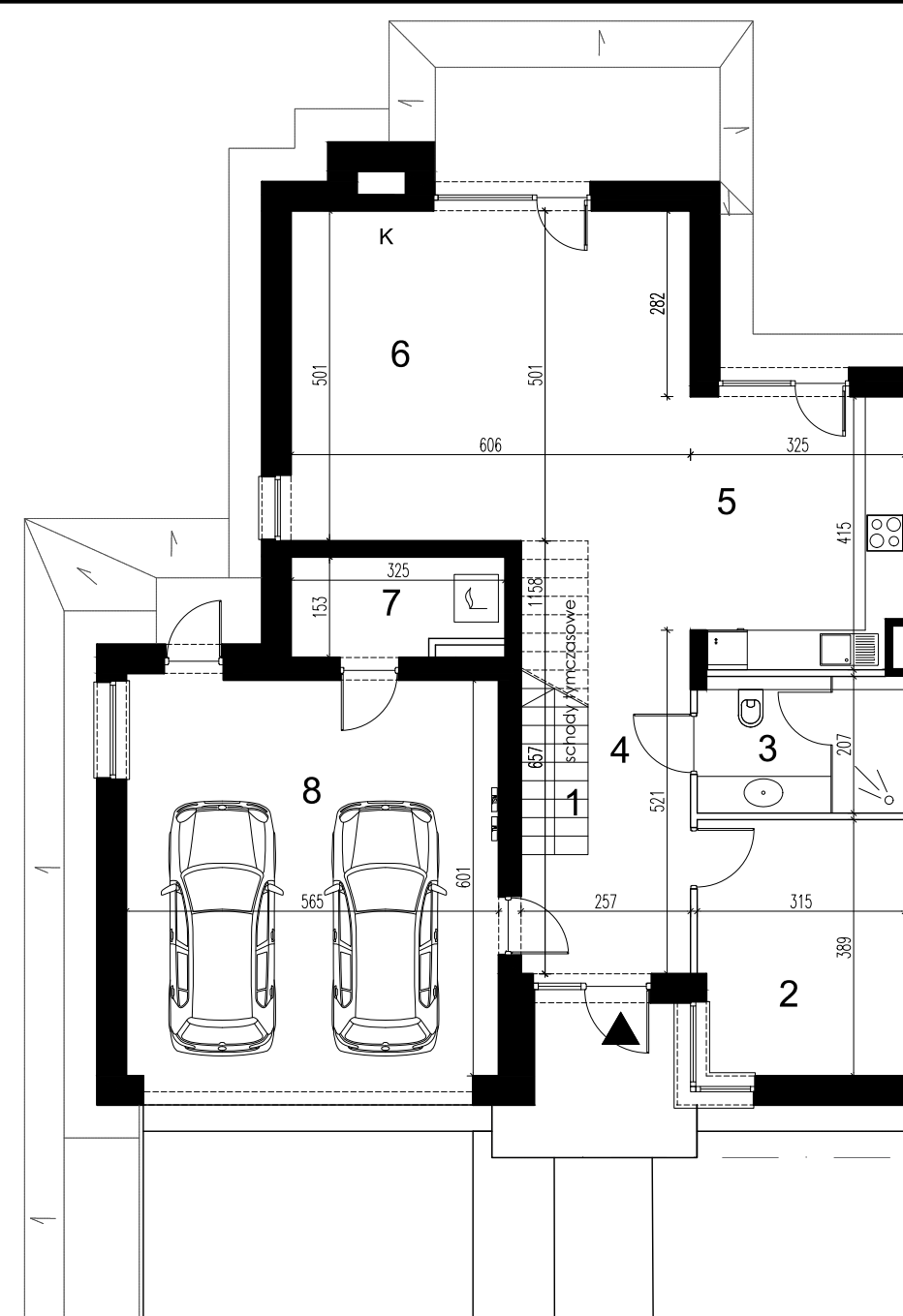


Uwagi:

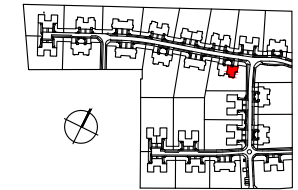
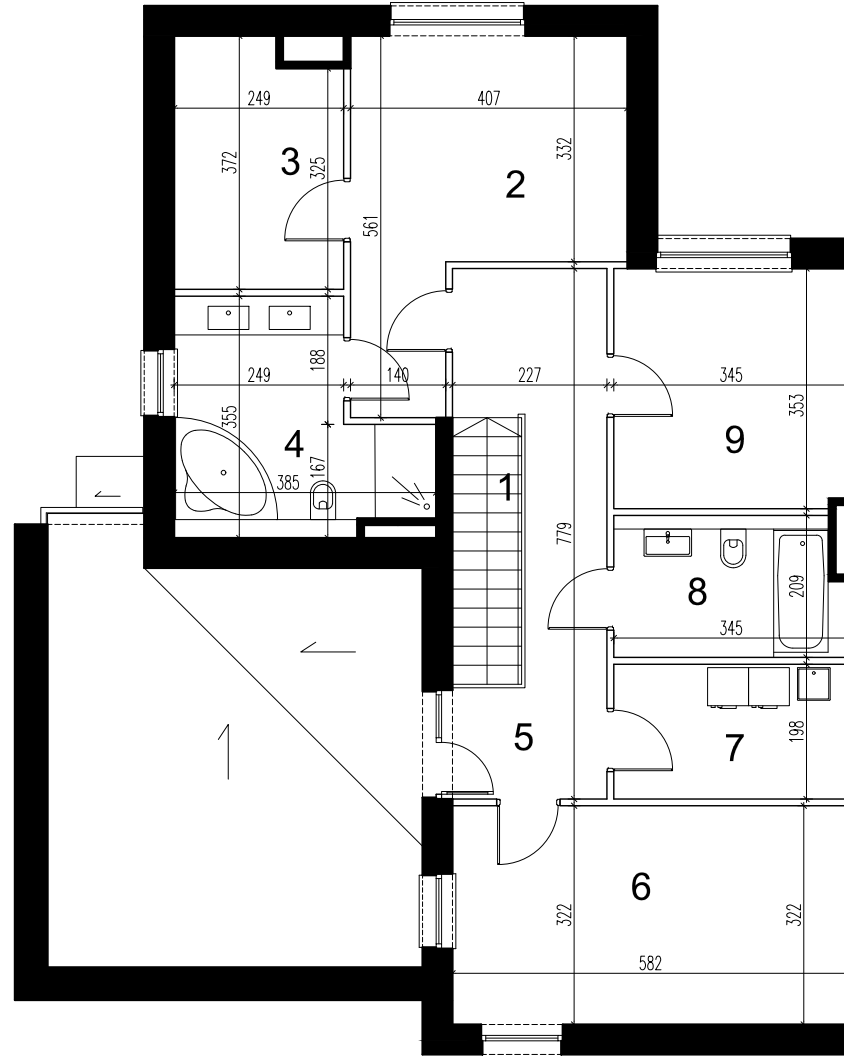
1. Powierzchnie pomieszczeń podano z uwzględnieniem grubości tynków, zgodnie z normą PN-ISO 9836:2015-12
2. Niniejsza karta katalogowa została opracowana na podstawie projektu budowlanego. Nie stanowi ona wiernego odwzorowania lokalu, który powstanie w przyszłości. Karta służy wskazaniu położenia projektowanych pomieszczeń oraz usytuowania lokalu na kondygnacji.
3. Powierzchnie oraz wymiary mogą ulec niewielkim zmianom w trakcie realizacji obiektu.
4. Zaznaczone skarpy będą tylko w tych budynkach w których wystąpi konieczność ich nasypiania wynikająca z ukształtowania terenu.



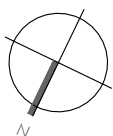
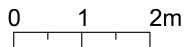
piętro 0		
1. klatka schodowa	2,39m ²	
2. gabinet	11,89m ²	
3. łazienka	6,40m ²	
4. komunikacja	8,26m ²	
5. aneks kuchenny	13,02m ²	
6. pokój dzienny	35,47m ²	
pomieszczenia pomocnicze		
7. kociłownia	4,54m ²	
8. garaż	33,63m ²	
piętro 1		
1. klatka schodowa	2,39m ²	
2. pokój	16,52m ²	
3. garderoba	8,68m ²	
4. łazienka	10,64m ²	
5. komunikacja	13,55m ²	
6. pokój	18,53m ²	
7. pralnia	6,72m ²	
8. łazienka	6,80m ²	
9. pokój	11,99m ²	
powierzchnia tarasu		
	33,79m ²	
nr lokalu	m ²	piętro
11A	115,60	0

Uwagi:

1. Powierzchnie pomieszczeń podano z uwzględnieniem grubości tynków, zgodnie z normą PN-ISO 9836:2015-12
2. Niniejsza karta katalogowa została opracowana na podstawie projektu budowlanego. Nie stanowi ona wiernego odwzorowania lokalu, który powstanie w przyszłości. Karta służy wskazaniu położenia projektowanych pomieszczeń oraz usytuowania lokalu na kondygnacji.
3. Powierzchnie oraz wymiary mogą ulec niewielkim zmianom w trakcie realizacji obiektu.
4. Zaznaczone skarpy będą tylko w tych budynkach w których wystąpi konieczność ich nasypiania wynikająca z ukształtowania terenu.



piętro 0	
1. klatka schodowa	2,39m ²
2. gabinet	11,89m ²
3. łazienka	6,40m ²
4. komunikacja	8,26m ²
5. aneks kuchenny	13,02m ²
6. pokój dzienny	35,47m ²
pomieszczenia pomocnicze	
7. kotłownia	4,54m ²
8. garaż	33,63m ²
piętro 1	
1. klatka schodowa	2,39m ²
2. pokój	16,52m ²
3. garderoba	8,68m ²
4. łazienka	10,64m ²
5. komunikacja	13,55m ²
6. pokój	18,53m ²
7. pralnia	6,72m ²
8. łazienka	6,80m ²
9. pokój	11,99m ²
powierzchnia tarasu	33,79m ²



- ściana nierozbieralna
- ściana rozbieralna
- tablica mieszkaniowa elektryczna
- tablica mieszkaniowa teletechniczna

nr lokalu	m ²	piętro
11A	95,82	1