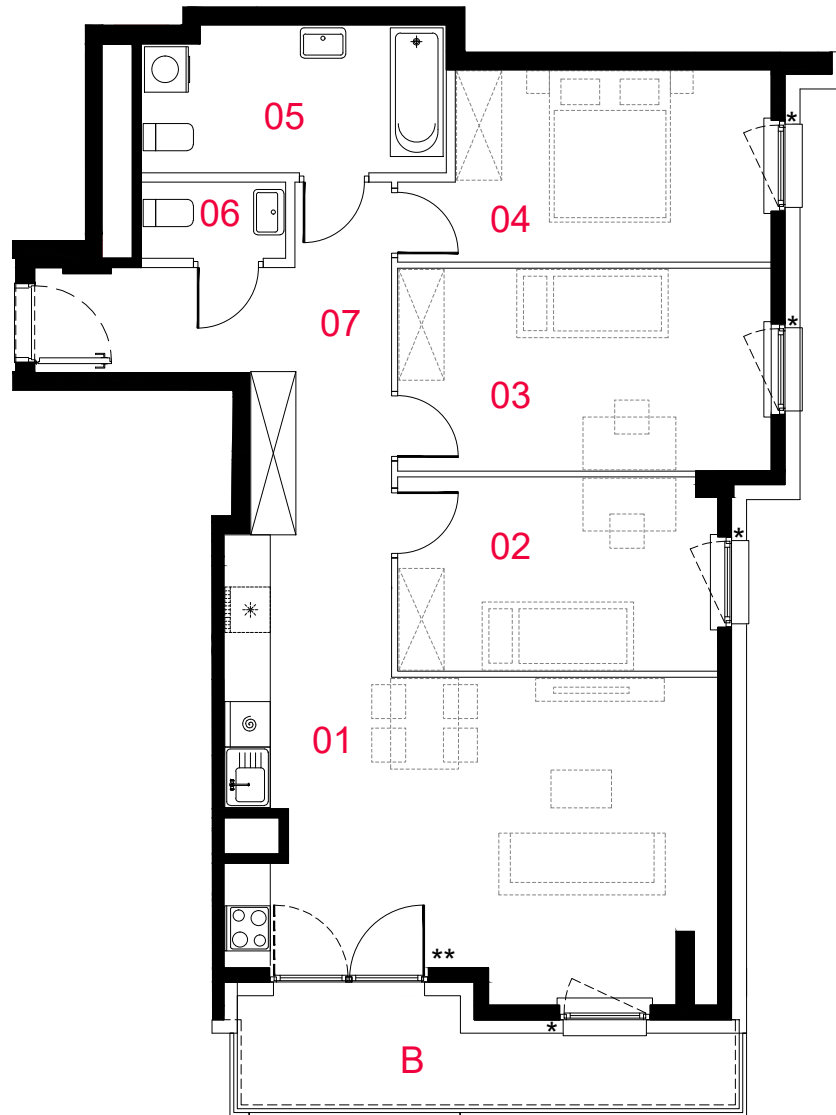


## 07

mieszkanie	<b>4 pokoje z aneksem</b>
klatka	<b>A</b>
nr lokalu	<b>07</b>
piętro	<b>2</b>
kondygnacja	<b>3</b>
balkon/loggia/dach użytkowy	<b>7,74 / - / -</b>



### oznaczenia pomieszczeń

01 salon z aneksem	<b>29,53 m<sup>2</sup></b>
02 pokój	<b>10,59 m<sup>2</sup></b>
03 pokój	<b>13,01 m<sup>2</sup></b>
04 pokój	<b>11,22 m<sup>2</sup></b>
05 łazienka	<b>7,53 m<sup>2</sup></b>
06 wc	<b>1,84 m<sup>2</sup></b>
07 korytarz	<b>11,73 m<sup>2</sup></b>

<b>pow. użytkowa</b>	<b>85,45 m<sup>2</sup></b>
pow. pod ściankami nadającymi się pod demontaż	3,43 m <sup>2</sup>
<b>powierzchnia lokalu</b>	<b>88,88 m<sup>2</sup></b>

Powierzchnia lokalu obejmuje: (1) określenie projektowanej powierzchni użytkowej wg normy PN-ISO 9836:2015-12 oraz (2) powierzchnię elementów nadających się do demontażu.  
Szczegółowe zasady ustalenia powierzchni lokalu po jego wybudowaniu określa umowa.  
Powierzchnia lokalu może ulec zmianom w przypadkach określonych umową.  
Aranżacja ma charakter przykładowy, umeblowanie nie stanowi wyposażenia lokalu