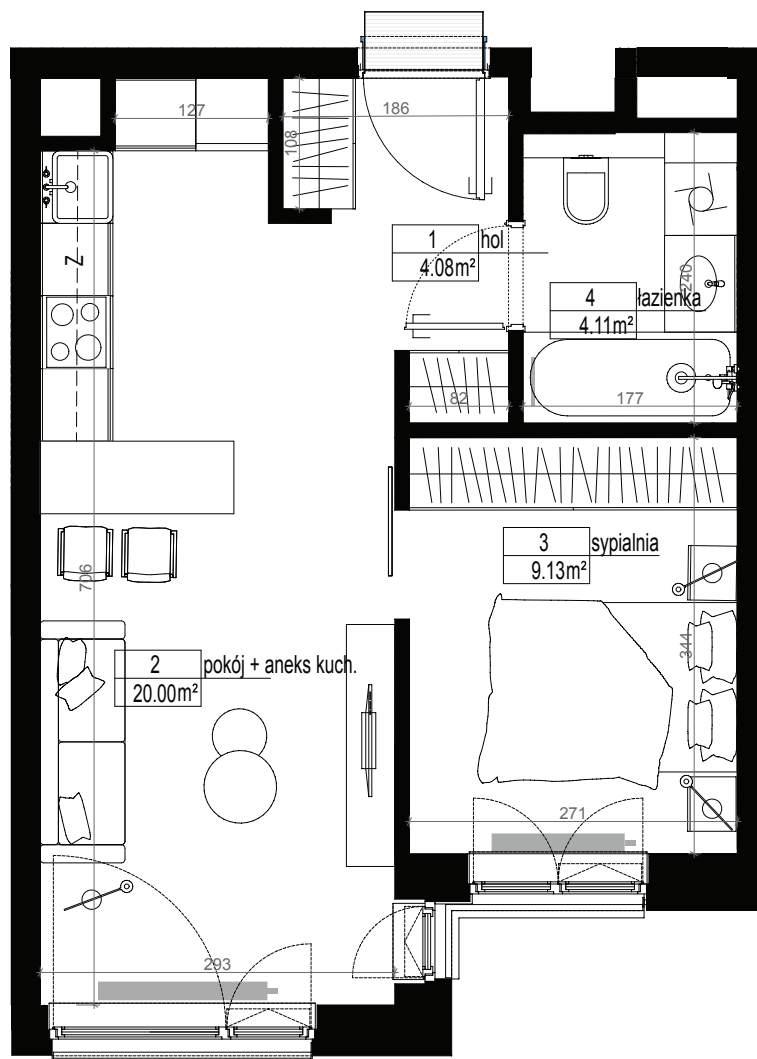


# A.02.16

## PERFUMIARNIA\_2

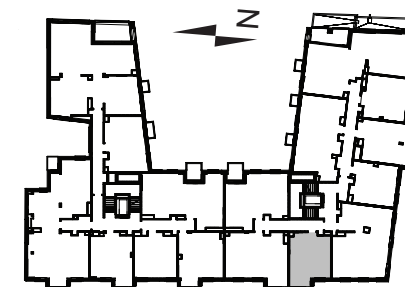
hol	4,08 m <sup>2</sup>
pokój z aneks. kuch.	20,00 m <sup>2</sup>
sypialnia	9,13 m <sup>2</sup>
łazienka	4,11 m <sup>2</sup>
<b>Powierzchnia</b>	<b>37,32 m<sup>2</sup></b>



Powierzchnia użytkowa jest oparta na dokumentacji technicznej i liczona zgodnie z normą budowlaną PN-ISO 9836:1997 i przy obliczaniu powierzchni użytkowej uwzględniając jedynie powierzchnię mieszkalną (bez powierzchni ścian wewnętrznych poza ścianami łazienek) wydzieloną trwałymi ścianami w obrębie budynku.

nota prawna: Podane na karcie wymiary oraz powierzchnie pomieszczeń mają charakter projektowy i mogą nieznacznie różnić się od wymiarów i powierzchni w wybudowanym budynku. Umeblowanie oraz zagospodarowanie terenu jest tylko wizualizacją i nie stanowi oferty handlowej - ma jedynie charakter poglądowy, przybliżający wielkość mieszkania.

## piętro \_ 01



by  
**garvest**

sprzedaż prowadzi

**ESTATE  
POINT**

biuro sprzedaży: Perfumiarnia, Nowy Browar  
Śniadeckich 12b, Poznań  
+48 533 871 933  
perfumiarnia.wparkuwilsona.pl