

# Legnicka Vita

## L2/5/45

Powierzchnia **58.83 m<sup>2</sup>**

**Piętro 5**

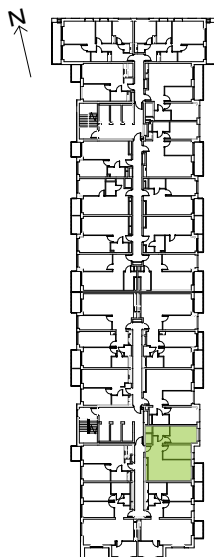


Aranżacja mieszkania jest przykładowa

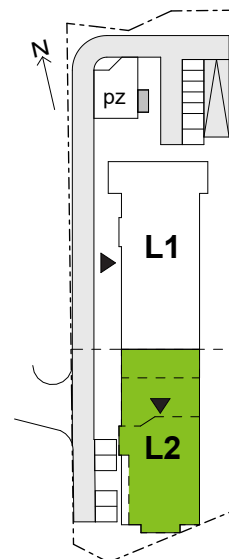
### Powierzchnia **użytkowa**

korytarz	8.00 m <sup>2</sup>
salon+aneks	23.85 m <sup>2</sup>
sypialnia 1	10.29 m <sup>2</sup>
sypialnia 2	12.65 m <sup>2</sup>
łazienka	4.04 m <sup>2</sup>
<b>Razem</b>	<b>58.83 m<sup>2</sup></b>
+ balkon	4.16 m <sup>2</sup>

### Rzut kondygnacji **Piętro 5**



### Plan osiedla **Budynek L2**



U nas nigdy nie płacisz za powierzchnię pod ścianami działowymi