



ZESPÓŁ BUDYNKÓW WIELORODZINNYCH

ul. Leona Heyki, Szczecin  
działki nr 6/1, 7/1

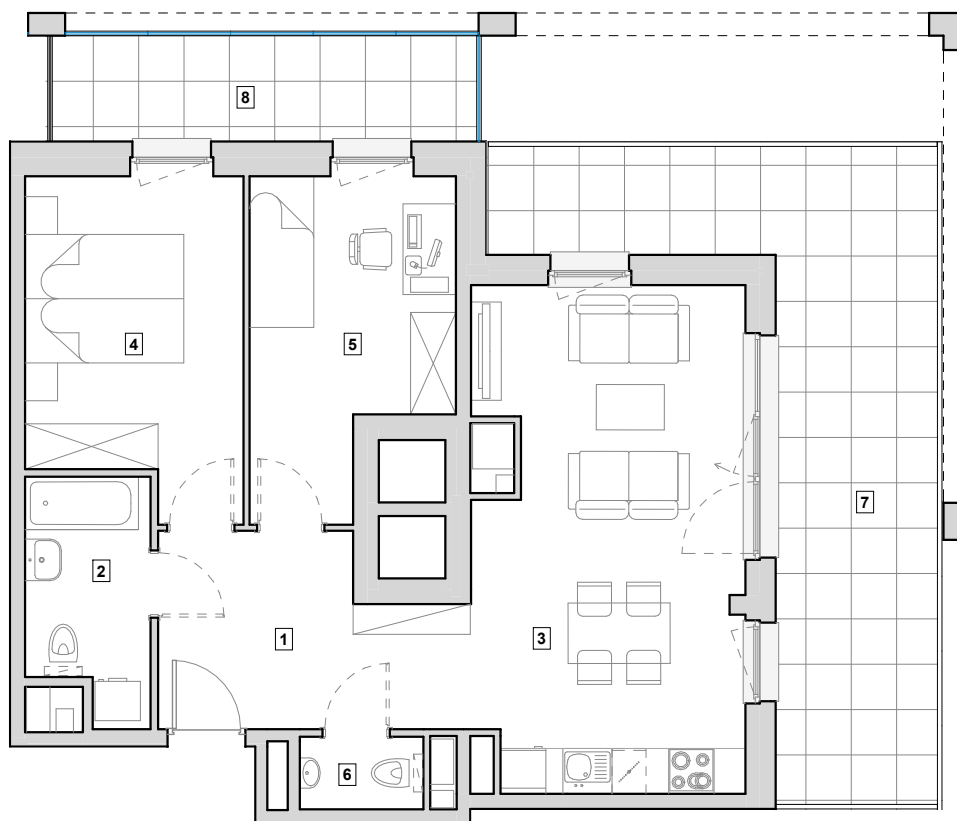
www.heyki.pl  
email: bsmszczecin@atal.pl

HEYKI  
ATAL  
CITY

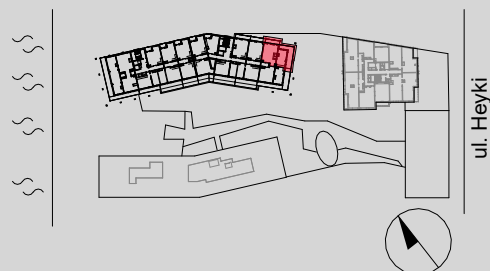
## MIESZKANIE H1/B/10/3

piętro 10.

61.81 m<sup>2</sup>



1 Przedpokój	9.19 m <sup>2</sup>
2 Łazienka	4.93 m <sup>2</sup>
3 Pokój z aneksem kuchennym	23.49 m <sup>2</sup>
4 Pokój 1	12.03 m <sup>2</sup>
5 Pokój 2	10.60 m <sup>2</sup>
6 WC	1.57 m <sup>2</sup>
<b>POWIERZCHNIA UŻYTKOWA</b>	<b>61.81 m<sup>2</sup></b>
7 Taras	21.98 m <sup>2</sup>
8 Loggia	8.27 m <sup>2</sup>



1. Wymiary pomieszczeń, lokalizację przyrządów sanitarnych i inne podano na podstawie projektu budowlanego. W toku budowy mogą wystąpić różnice w stosunku do projektu, wynikające ze specyfiki prac budowlanych.
2. Powierzchnia użytkowa jest obliczona w świetle pionowych przegród w stanie wykończonym, na poziomie podłogi, bez uwzględnienia listew przypodłogowych, progów itp.
3. Powierzchnia lokali oraz pomieszczeń określona jest na podstawie rozporządzenia Ministra Rozwoju w sprawie szczegółowego zakresu i formy projektu budowlanego z dnia 11 września 2020 r. oraz przy uwzględnieniu treści Polskiej Normy PN-ISO 9836:2022-07.
4.  - oznaczenie systemowej szklanej zabudowy balkonów i loggi.