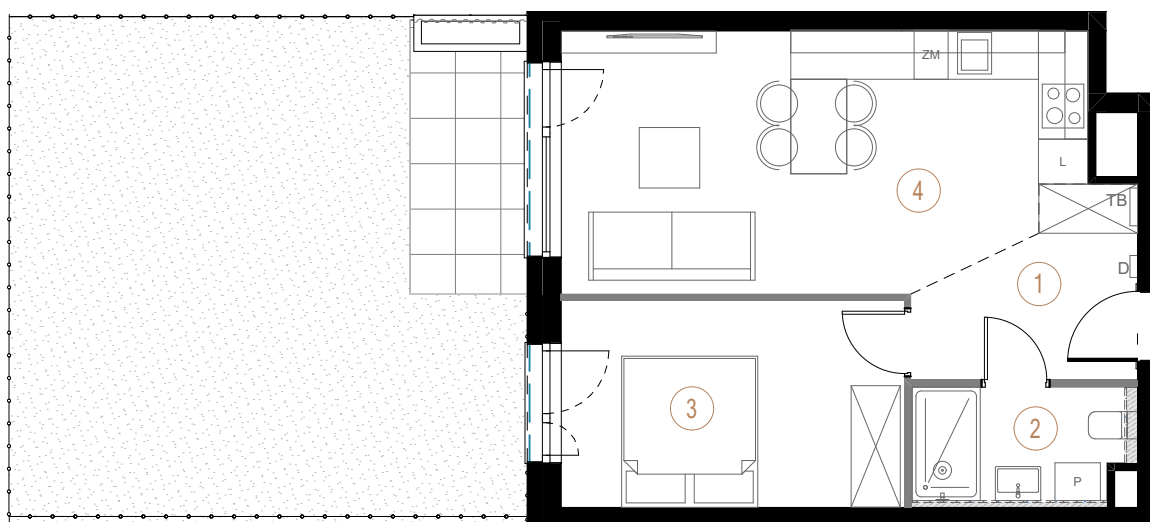


budynek A piętro 0 powierzchnia mieszkania 45,52 m² liczba pokoi 2



■ Ściany działowe ■ Ściany nośne

1	przedpokój	5,97
2	łazienka	4,50
3	pokój	12,44
4	salon + aneks kuchenny	22,61
		45,52 m ²

ogródek 45,29

