



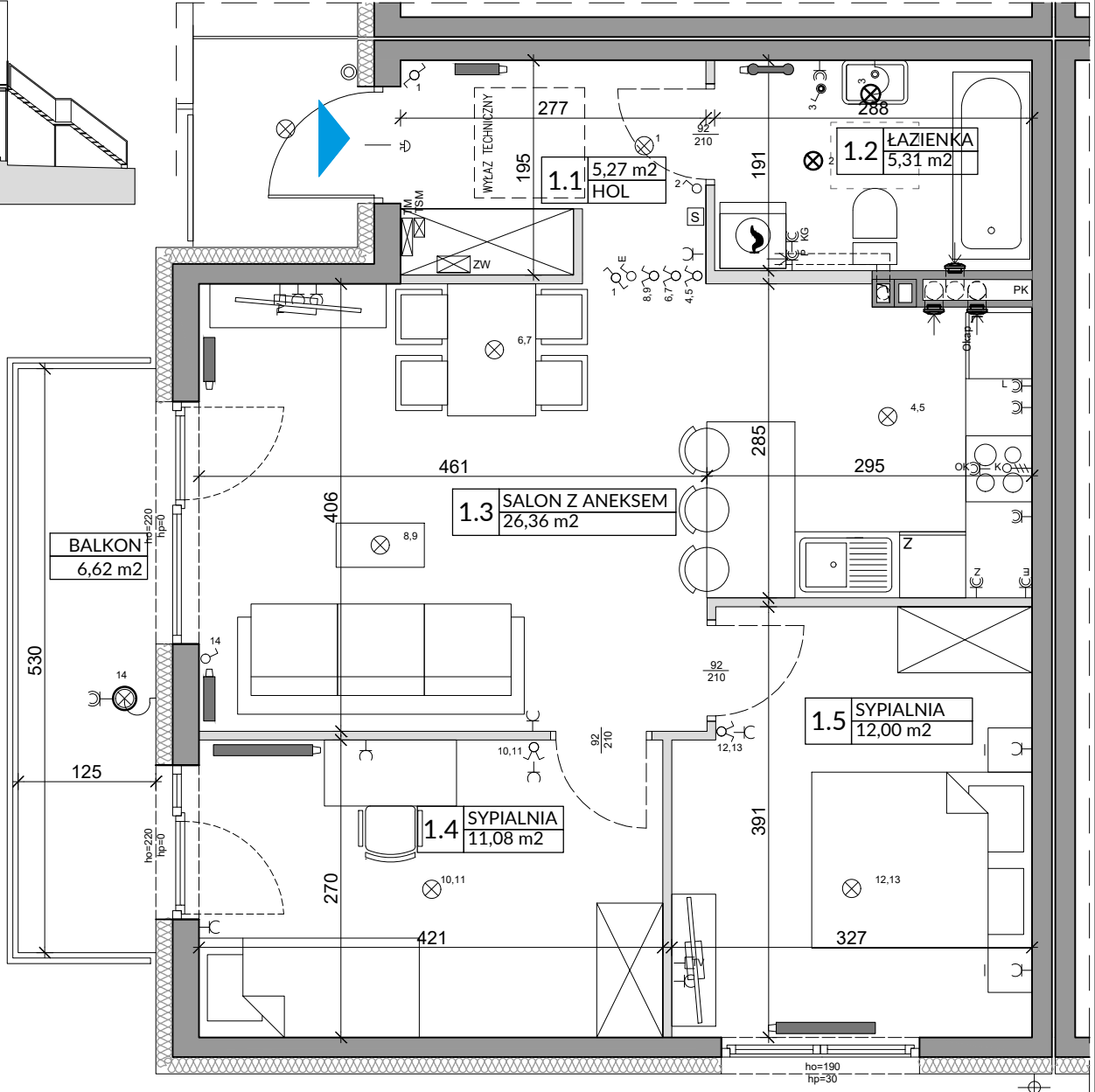
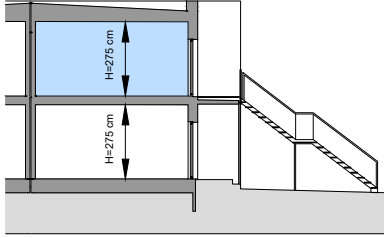
03-017 Warszawa  
ul. Cieślowskich 53  
tel. 22 545 70 20  
www.novisa.pl

**NOVISA**  
DEVELOPMENT

## ZŁĄCZNIK NR 1 DO PROSPEKTU INFORMACYJNEGO

Investycja: Osiedle Młodych  
Janczewice k. Warszawy, ul. Jedności  
Oznaczenie lokalu: 35B

Powierzchnia Użytkowa lokalu na Piętrze 60,02 m<sup>2</sup>  
Powierzchnia pod Ściankami 2,09 m<sup>2</sup>  
**Łączna Powierzchnia Lokalu na Piętrze 62,11 m<sup>2</sup>**  
Powierzchnia Ogrodu / Balkonu 6,62 m<sup>2</sup>



L.p.	Pomieszczenie	Powierzchnia użytkowa [m <sup>2</sup> ]*	Powierzchnia o wysokości 1,40m ≤ h ≤ 2,20m (wliczona do pow. uż. lokalu w 50%)	Powierzchnia o wysokości h ≤ 1,40m (nie wliczona do pow. uż. lokalu)
1.1	HOL	5,27	0,00	0,00
1.2	ŁAZIENKA	5,31	0,00	0,00
1.3	SALON Z ANEKSEM	26,36	0,00	0,00
1.4	SYPIALNIA	11,08	0,00	0,00
1.5	SYPIALNIA	12,00	0,00	0,00
<b>RAZEM</b>		<b>60,02</b>	<b>0,00</b>	<b>0,00</b>
<b>POWIERZCHNIA UŻYTKOWA</b>		<b>60,02</b>		
<b>POWIERZCHNIA POD ŚCIANKAMI</b>		<b>2,09</b>		
<b>RAZEM</b>		<b>62,11</b>		

POMIARU POWIERZCHNI UŻYTKOWEJ BUDYNKU MIESZKALNEGO I LOKALU DOKONUJE SIĘ NA ZASADACH OKREŚLONYCH W ROZPORZĄDZENIU MINISTRA ROZWOJU Z DNIA 11 WRZEŚNIA 2020 ROKU W SPRAWIE SZCZEGÓŁOWEGO ZAKRESU I FORMY PROJEKTU BUDOWLANEGO (DZ.U. Z 2022 R., POZ.1679), PRZY CZYM POMIARU DOKONUJE SIĘ NA POZIOMEJ PODŁOŻY, Z DOKŁADNOŚCIĄ DO 0,01M<sup>2</sup> (JEDNA SETNA METRA KWADRATOWEGO), W MIESZKANIU W STANIE CAŁKOWICIE WYKOŃCZONYM, A WIĘC Z TYNKAMI, JEDNOCZEŚNIE ŁĄCZNA POWIERZCHNIA LOKALU UWZGLĘDNIĄ UWZGLĘDNIĄ GRUBOŚĆ TYNKU). WYMIARY PODANE NA RYSUNKU ODNOSZĄ SIĘ DO STANU SUROWEGO BUDYNKU (NIE UWZGLĘDNIĄJĄ GRUBOŚCI TYNKU).

### OZNACZENIA ELEKTRYCZNE:

- TM TABLICA MIESZKANIA
- TSM SKRZYNKA TELETECHNICZNA
- STEROWNIK C.O.
- ŁĄCZNIK DZWONKOWY
- WYPUST DZWONKA
- WYPUST ŚWIETLNY
- WYPUST ŚWIETLNY ŚCIENNY
- ŁĄCZNIK JEDNOBIEGUNOWY
- ŁĄCZNIK SCHODOWY
- ŁĄCZNIK GRUPOWY
- GNIAZDO 1xL+N+PE
- GNIAZDO 1-f z BOLCEM OCHRONNYM 16A, IP44
- WYPUST TRÓJFAZOWY
- GNIAZDO ANTENOWE
- WYPUST JEDNOFAZOWY (DO WENTYLATORA)
- CZUJNIK RUCHU

### OZNACZENIA GNIAZD:

- L - lodówka, h= 0,6m
- OK - okap, h= 2,0m
- K - kuchnia, h= 0,6m
- Z - zmywarka, h= 0,6m
- P - pralka, h= 1,1m
- E - oświetlenie szafek h= 2,2m
- G - gniazdo grzałki grzejnikowej
- pozostałe gniazda: kuchnia, łazienka - h= 1,1m pozostałe pom. - h= 0,3m

### OZNACZENIA C.O. I GAZ:

- GRZEJNIK PŁYTOWY
- GRZEJNIK ŁAZIENKOWY
- KOCIOŁ GAZOWY

### OZNACZENIA WOD-KAN:

- PK PION KANALIZACYJNY
- ZW ZAWÓR WODY
- KRAN ZEWNĘTRZNY

### OZNACZENIA POZOSTAŁE:

- ho= WYSOKOŚĆ OKNA
- hp= WYSOKOŚĆ PARAPETU WEWNĘTRZNEGO
- ŚCIANKI ZEWNĘTRZNE LOKALU, ELEMENTY KONSTRUKCYJNE I SZACHTY (NIE PODLEGAJĄ ARANŻACJI I USUNIĘCIU)
- ŚCIANKI MOŻLIWE DO REARANŻACJI
- KRATKA ŚCIENNA WENTYLACJI MECH.
- RURY SPUSTOWE

UWAGI:  
- WYMIARY OTWORÓW DRZWIOWYCH PODANO W ŚWIEŁE OŚCIEŻY  
- PODANA SKALA DOTYCZY STANU SUROWEGO I MA CHARAKTER ORIENTACYJNY.  
- PODANE POWIERZCHNIE I WYMIARY LINIOWE MAJĄ CHARAKTER ORIENTACYJNY I MOGĄ ULEĆ KOREKCI NA PODSTAWIE INWENTARYZACJI WG OBMIARU PO WYKOŃCZENIU BUDYNKU. PUNKTY INSTALACJI ELEKTRYCZNYCH I SANITARNYCH MOGĄ ULEĆ KOREKTOM ZE WZGLĘDÓW TECHNICZNYCH.