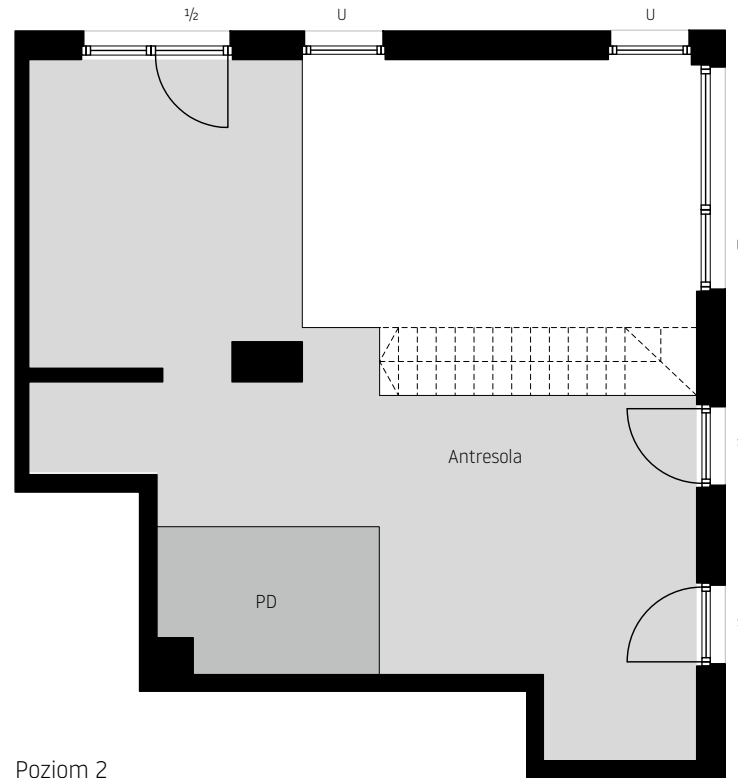
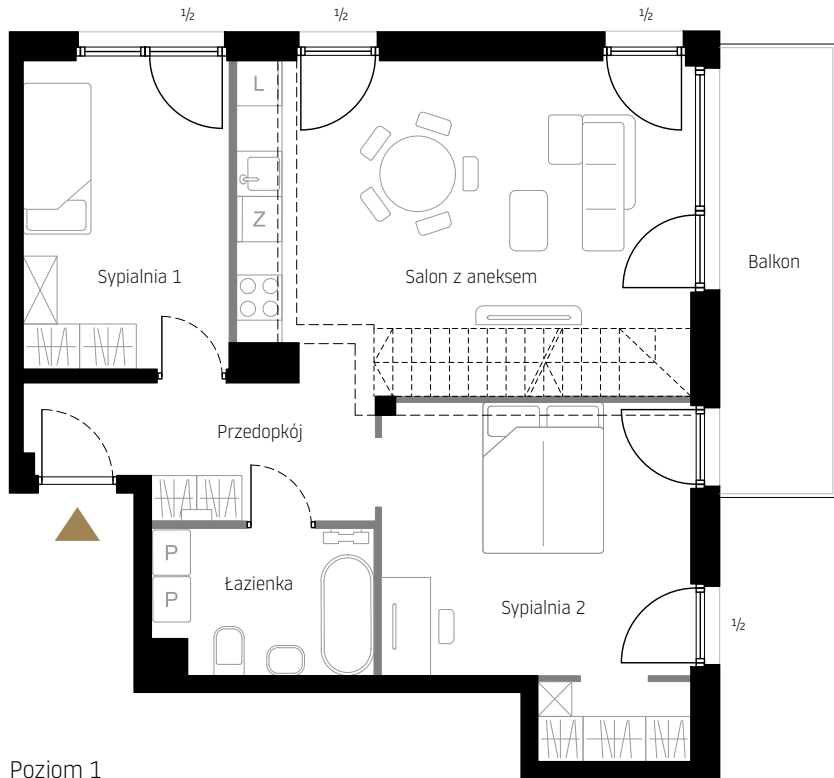


**Budynek / Klatka** B / 1  
**Piętro / Typ mieszkania** 3 / 2-poziomowe  
**Poziom 1 (wg PN ISO) / Poziom 2** 66,52 / 45,62 m<sup>2</sup>  
**Poziom 1 + Poziom 2** 112,14 m<sup>2</sup>  
**Powierzchnia do oblicz. ceny** 106,77 m<sup>2</sup>  
**Powierzchnia całościowa** 114,30 m<sup>2</sup>

**Poziom 1**  
 Przedpokój 7,20 m<sup>2</sup>  
 Sypialnia 1 11,02 m<sup>2</sup>  
 Salon z aneksem kuchennym 25,96 m<sup>2</sup>  
 Sypialnia 2 16,97 m<sup>2</sup>  
 Łazienka 5,37 m<sup>2</sup>

**Balkon**  
**Poziom 2**  
 Antresola 40,25 m<sup>2</sup>  
 Pow. dodatkowa (PD) 5,37 m<sup>2</sup>

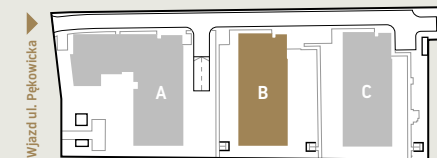
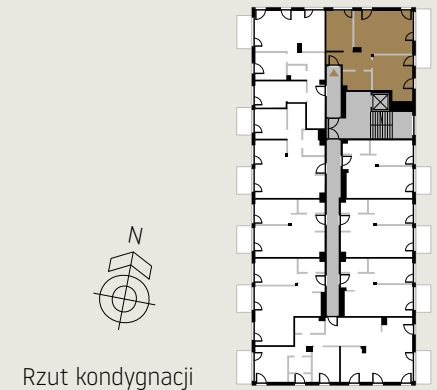


Rzuty lokalu

Legenda

- Ściany nośne
- Ściany działowe demontowalne
- 1/2 - Otwierana górna część
- U - Uchylne
- ∨ Wyjście na dach
- Schody tymczasowe

by IMPERIAL



Niniejsza broszura nie stanowi oferty w rozumieniu przepisów Kodeksu Cywilnego. Przedstawione rzuty mają charakter poglądowy. Mieszkanie nie będzie wyposażone w widoczne na rzucie elementy sanitarne, drzwi wewnętrzne, meble, sprzęty RTV i AGD. Tymczasowe schody nie stanowią trwałego elementu wyposażenia. Rozmieszczenie urządzeń sanitarnych i kuchennych jest przykładowe i może ulec zmianie. Powierzchnie i wymiary mogą ulec niewielkim zmianom wynikającym z realizacji obiektu. Powierzchnia użytkowa mieszkania obliczona zgodnie z normą PN-ISO 9836:2022-07 oraz stosownym rozporządzeniem.