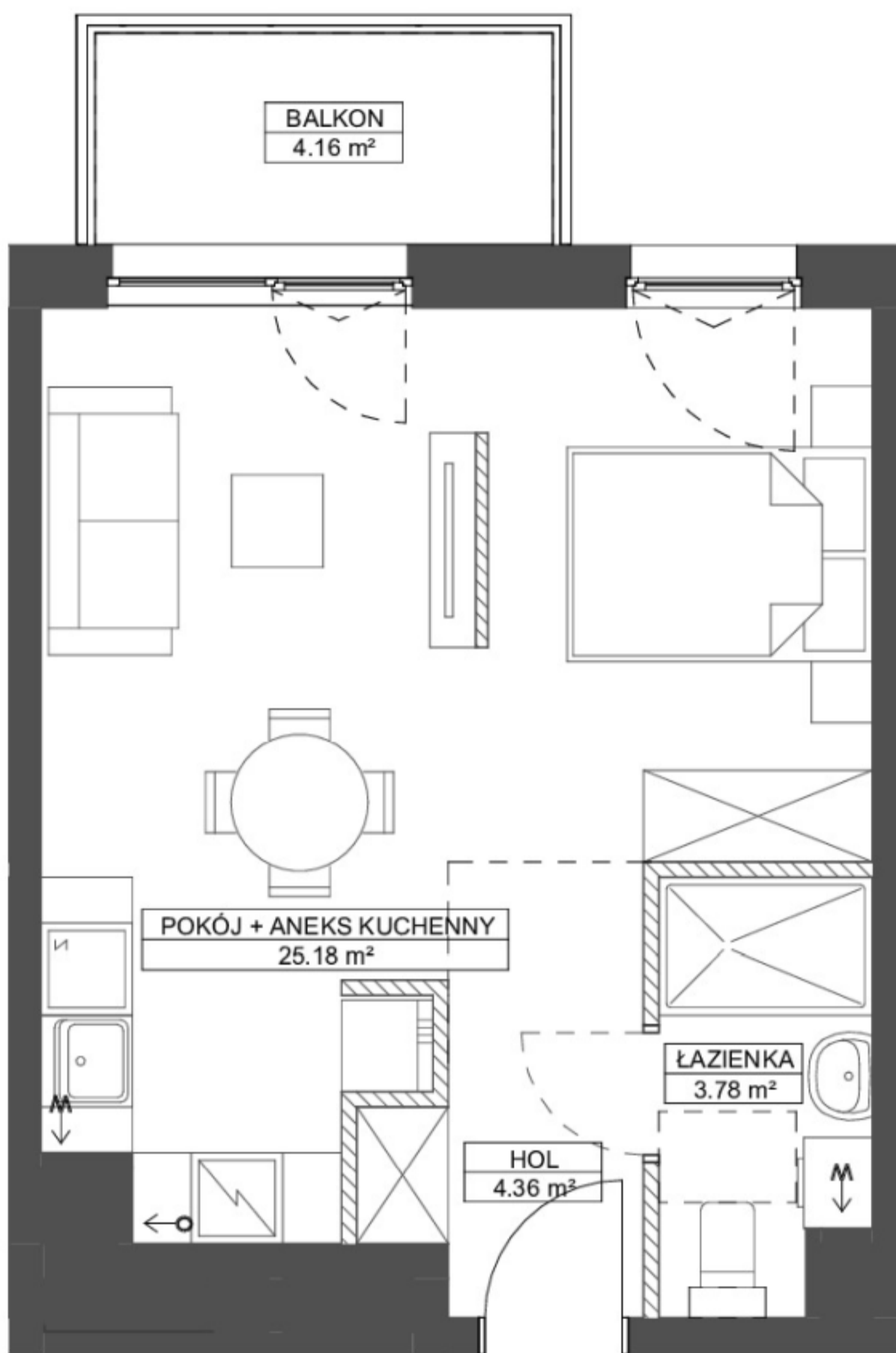


FORESTERIA

BUDYNEK C

GDYNIA - KACZE BUKI, UL. BIESZCZADZKA

KARTA MARKETINGOWA



SCHEMAT LOKALIZACJI:



ROBYG

ROBYG Jabłoniowa Sp.z o.o.

Al. Rzeczypospolitej 1 02-972 Warszawa

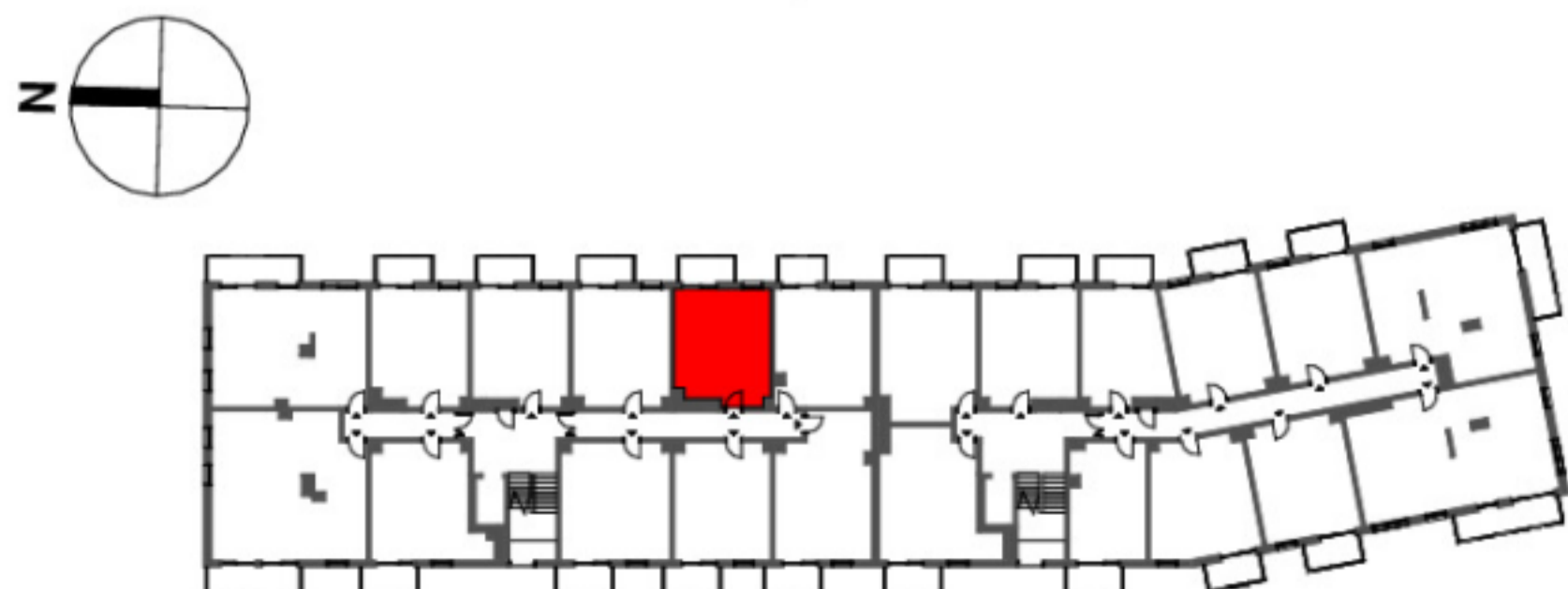


BJK Architekci Sp. z o. o.

UL. BOLESIAWA PRUSA 18, 81-431 GDYNIA
TEL. 506 314 286

FAZA:	DATA:	NR MIESZKANIA:
2A	11.10.2024	C.4.M.07
ILOŚĆ POKOI:	POW. UŻYTKOWA MIESZKANIA PN-ISO 9836:	33,32 m ²
1	POW. MIESZKANIA POD ŚCIANKAMI:	0,84 m ²
	ŁĄCZNA POWIERZCHNIA MIESZKANIA:	34,16 m ²

SCHEMAT LOKALU MIESZKALNEGO NA PĘTRZE:



PIĘTRO:	POW. BALKONU:	POW. LOGGI:
4	4,16 m ²	-
KLATKA:	POW. TARASU:	POW. OGRÓDKA:
A	-	-

LEGENDA: ŚCIANKI WYCIĄG WENTYLACYJNY MIEJSCE PODŁĄCZENIA OKAPU KUCHENNEGO

UWAGA:
- POWIERZCHNIE LICZONE WG NORMY PN-ISO 9836
- ZE WZGLĘDU NA TRWAJĄCE PRACE PROJEKTOWE POWIERZCHNIE I LUB WYMIARY MOGĄ ULEC ZMIANIE
- WYPOSAŻENIE TYLKO W CELACH PREZENTACJI, NIE STANOWI ZOBOWIĄZANIA UMOWNEGO
- NINIEJSZY PROJEKT NIE STANOWI OFERTY W ROZUMIENIU PRZEPISÓW KODEKSU CYWILNEGO
- WYJŚCIE NA BALKON/ TARAS/ - MOŻLIWA RÓŻNICA POZIOMÓW
- PIONY KANALIZACYJNE I PIONY WENTYLACYJNE STANOWIĄ CZĘŚĆ WSPÓLNA INSTALACJI BUDYNKU
- W PRZYPADKU WYSTĘPOWANIA OTWORU REWIZYJNEGO NA PIONIE, MUSI BĘĆ ZAPEWNIONY DOSTĘP DO NIEGO, ZGODNIE Z DOKUMENTACJĄ TECHNICZNĄ
- W PRZYPADKU WYSTĘPOWANIA PODWÓJNYCH DRZWI BALKONOWYCH, TYLKO JEDNO SKRZYDŁO DRZWIOWE JEST WYPOSAŻONE W KLAMKĘ

SCHEMAT MA CHARAKTER JEDYNIIE POGADOWY, W PRZYPADKU EWENTUALNYCH ROZBIEŻNOŚCI POMIĘDZY SCHEMATEM A PROJEKTEM BUDOWLANYM, WIĄŻĄCY JEST PROJEKT BUDOWLANY.