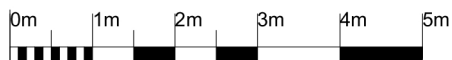
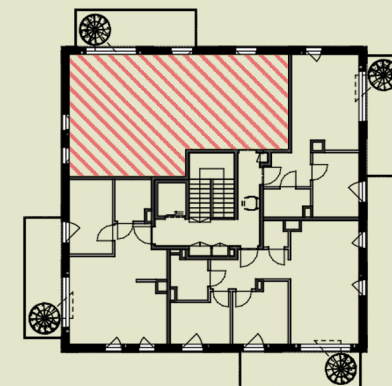
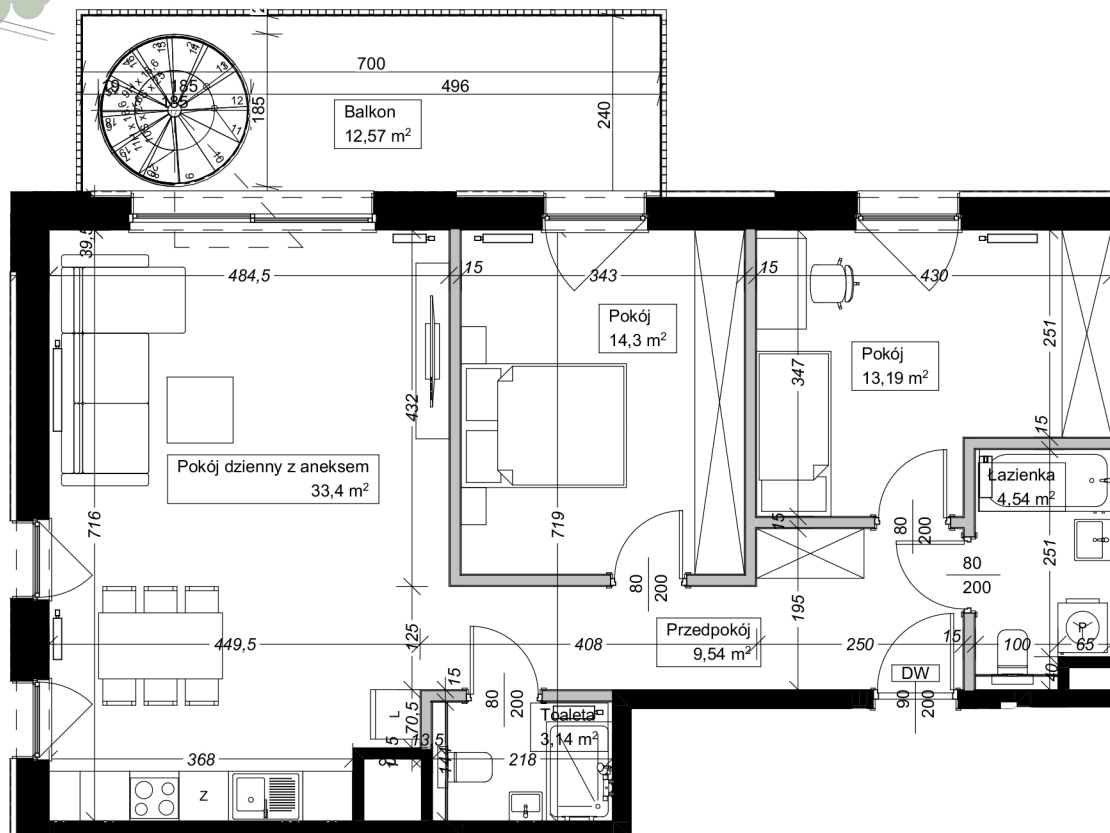


Apartamenty
przy Parku Szczytnickim

MIESZKANIE C1.M13

Powierzchnia: 78,11 m²
 Pokoje: 3
 Piętro: 3

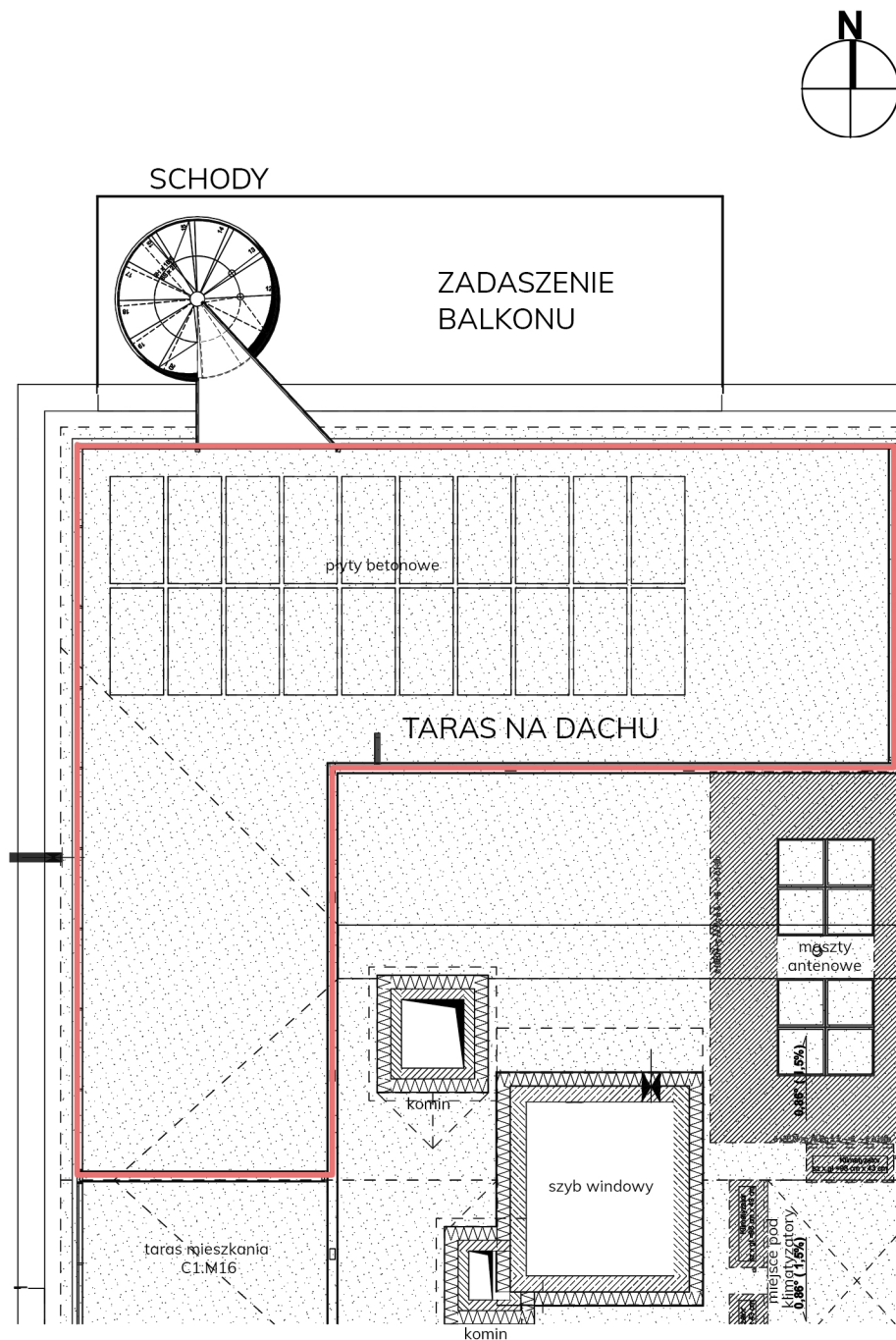
1. łazienka 4,54 m²
 2. pokój 13,19 m²
 3. pokój 14,30 m²
 4. pokój dzienny + aneks 33,40 m²
 5. przedpokój 9,54 m²
 6. toaleta 3,14 m²
 balkon 12,57 m²
 taras 44,41 m²




grzejnik

Uwaga: Niniejsza karta lokalu nie stanowi oferty w rozumieniu przepisów Kodeksu Cywilnego i ma wyłącznie charakter poglądowy, przedstawione powierzchnie podano na podstawie projektu budowlanego. Możliwe jest wystąpienie niewielkich zmian w projekcie wykonawczym.

Różyckiego 1C, Wrocław
 sprzedaz@apartamentyszczytnickie.pl
 +48 536 160 000



 obszar tarasu

 nawierzchnia żwirowa

Uwaga: Niniejsza karta lokalu nie stanowi oferty w rozumieniu przepisów Kodeksu Cywilnego i ma wyłącznie charakter poglądowy. przedstawione powierzchnie podano na podstawie projektu budowlanego. Możliwe jest wystąpienie niewielkich zmian w projekcie wykonawczym.

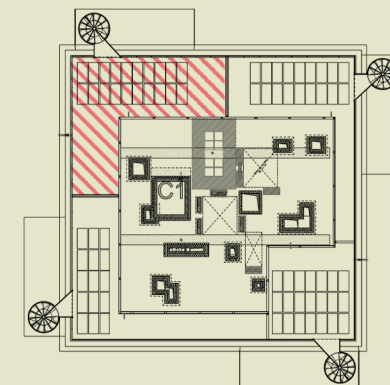


Apartamenty
przy Parku Szczytnickim

MIESZKANIE C1.M13

Powierzchnia: 78,11 m²
Pokoje: 3
Piętro: 3

1. łazienka	4,54 m ²
2. pokój	13,19 m ²
3. pokój	14,30 m ²
4. pokój dzienny + aneks	33,40 m ²
5. przedpokój	9,54 m ²
6. toaleta	3,14 m ²
balkon	12,57 m ²
taras	44,41 m ²



Różyckiego 1C, Wrocław
sprzedaz@apartamentyszczytnickie.pl
+48 536 160 000