
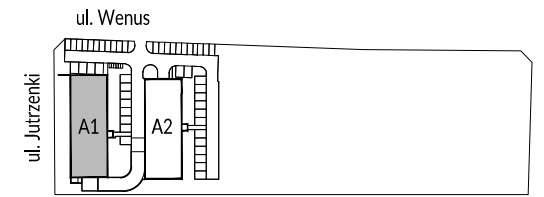
 Ściany działowe
 Ściany nierozbieralne



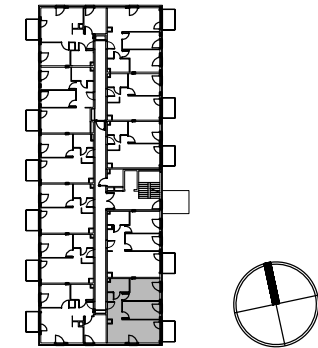
0 1m 2m

**Powierzchnia liczona po obrysie płyty balkonowej

PLAN OSIEDLA:



PLAN BUDYNKU:



POWIERZCHNIA ZE ŚCIANAMI DZIAŁOWYMI*

Nr.	Nazwa	Powierzchnia
1.	Hol	6,86 m ²
2.	Salon z aneksem	21,04 m ²
3.	Sypialnia	12,11 m ²
4.	Sypialnia	12,96 m ²
5.	Łazienka	5,03 m ²
SUMA:		58,00 m²
	Balkon	3,60** m ²

POWIERZCHNIA Z WYŁĄCZENIEM ŚCIAN DZIAŁOWYCH

Nr.	Nazwa	Powierzchnia
1.	Hol	6,40 m ²
2.	Salon z aneksem	20,70 m ²
3.	Sypialnia	11,44 m ²
4.	Sypialnia	12,41 m ²
5.	Łazienka	4,68 m ²
SUMA:		55,63 m²
	Balkon	3,60** m ²

UWAGI:

- *Powierzchnie pomieszczeń podano z uwzględnieniem grubości tynków, zgodnie z normą PN-ISO 9836
- Powierzchnie oraz wymiary mogą ulec niewielkim zmianom w trakcie realizacji obiektu.