

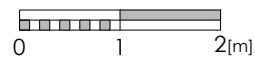


LEGENDA:

-  ściana nierozbieralna
-  ściana działowa



1. W TRAKCIE REALIZACJI PRAC BUDOWLANYCH MOGĄ WYSTĄPIĆ NIEZNACZNE RÓŻNICE WYMIARÓW ORAZ ZMIANY W LOKALIZACJI PRZYBORÓW SANITARNYCH, URZĄDZEŃ KUCHENNYCH LUB PODZIAŁU I SPOSOBU OTWIERANIA OKIEN.
2. PRZED PRZYSTĄPIENIEM DO PRAC POLEGAJĄCYCH NA ARANŻACJI WNETRZ TAKICH JAK NP. PROJEKTOWANIE MEBLI, NALEŻY DOKONAĆ OBMIARU Z NATURY.

3. UMIESZCZONE NA KARCIE PROPOZYCJE USYTUOWANIA PRZYBORÓW SANITARNYCH, URZĄDZEŃ KUCHENNYCH, PODZIAŁÓW I SPOSOBU OTWIERANIA OKIEN ORAZ WYMIARY POMIESZCZEŃ SĄ ZGODNE Z PROJEKTEM BUDOWLANYM.
4. PODANE NA KARCIE WYMIARY SĄ ZGODNE Z POLSKĄ NORMĄ; PN ISO 9836:1997 ORAZ ROZPORZĄDZENIEM MINISTRA TRANSPORTU, BUDOWNICTWA I GOSPODARKI MORSKIEJ Z DNIA 25 KWIECIAŃA 2012r. W SPRAWIE SZCZEGÓŁOWEGO ZAKRESU I FORMY PROJEKTU BUDOWLANYGO (Dz.U.2018.0.1935 t.j.)

*Rezydencja Niechorze*

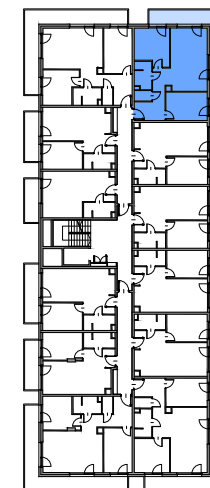
Multico Sp. z o.o.  
ul. Ciasna 6  
00-232 Warszawa

**D204**

BUDYNEK	PIĘTRO	LOKAL
<b>D</b>	<b>1</b>	<b>04</b>

1	HOL	9.44 m <sup>2</sup>
2	WC	1.70 m <sup>2</sup>
3	ŁAZIENKA	4.43 m <sup>2</sup>
4	SYPIALNIA	11.99 m <sup>2</sup>
5	SALON Z ANEKSEM KUCH.	23.19 m <sup>2</sup>
6	SYPIALNIA	11.22 m <sup>2</sup>
BALKON		23.24 m <sup>2</sup>

Powierzchnia użytkowa: **61.97 m<sup>2</sup>**



BUDYNEK D SCHEMAT