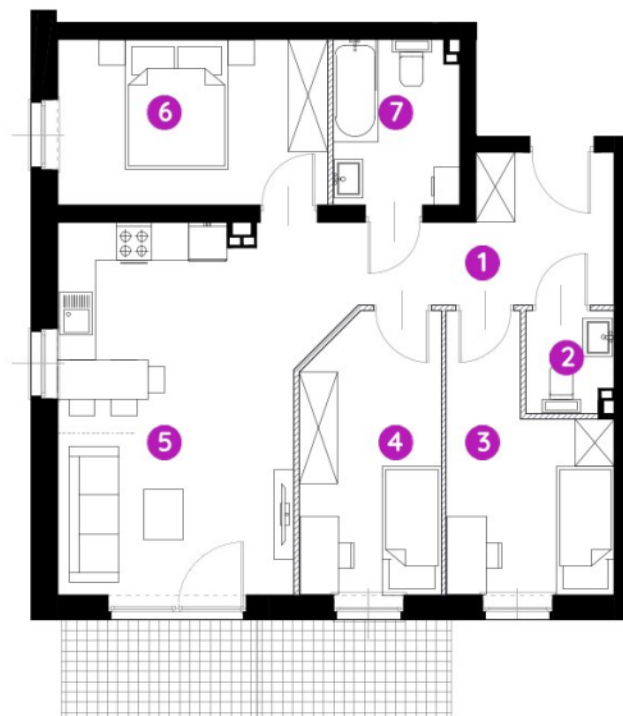


## Murapol Osiedle Dynamia

Gdynia | ul. Wiczlińska



mieszkanie **1.A.0.10**

piętro **parter**

budynek **1**

|                          |                      |
|--------------------------|----------------------|
| 1. przedpokój            | 9,73 m <sup>2</sup>  |
| 2. wc                    | 2,00 m <sup>2</sup>  |
| 3. sypialnia             | 8,81 m <sup>2</sup>  |
| 4. sypialnia             | 9,03 m <sup>2</sup>  |
| 5. salon z aneksem kuch. | 19,94 m <sup>2</sup> |
| 6. sypialnia             | 10,60 m <sup>2</sup> |
| 7. łazienka              | 4,83 m <sup>2</sup>  |

metraż **64,94 m<sup>2</sup>**

taras **9 m<sup>2</sup>**  
ogródek **55 m<sup>2</sup>**



0 1 2 5m

Podziałka podana z tolerancją +/- 5%

Aranżacja mieszkania ma charakter poglądowy.

Biuro Sprzedaży: Gdynia, ul. Wiczlińska 107 - **T: 58 355 53 33, M: gdynia@murapol.pl**. Centrala: Bielsko-Biała, ul. Dworkowa 4, T: 33 819 33 33, M: sekretariat@murapol.pl, **murapol.pl**

Powierzchnia liczona wg PN-ISO 9836: 2022-07. Na etapie projektu wykonawczego i realizacji obiektu mogą wystąpić korekty w powierzchni lokali i układzie ścian, powierzchnia liczona w stanie wykończonym. Do obliczeń przyjęto 1,5 cm tynku.