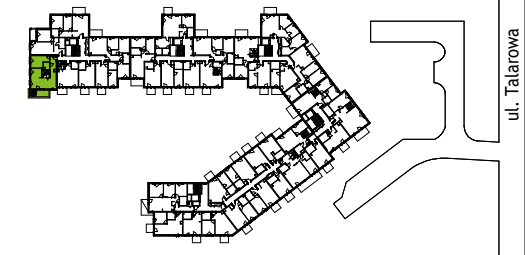


**BUDYNEK MIESZKALNY WIELORODZINNY**

Warszawa, Białoteka, ul. Talarowa



**NUMER LOKALU**

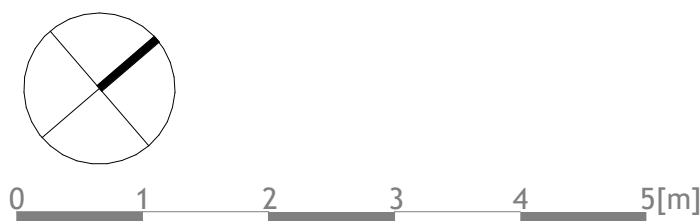
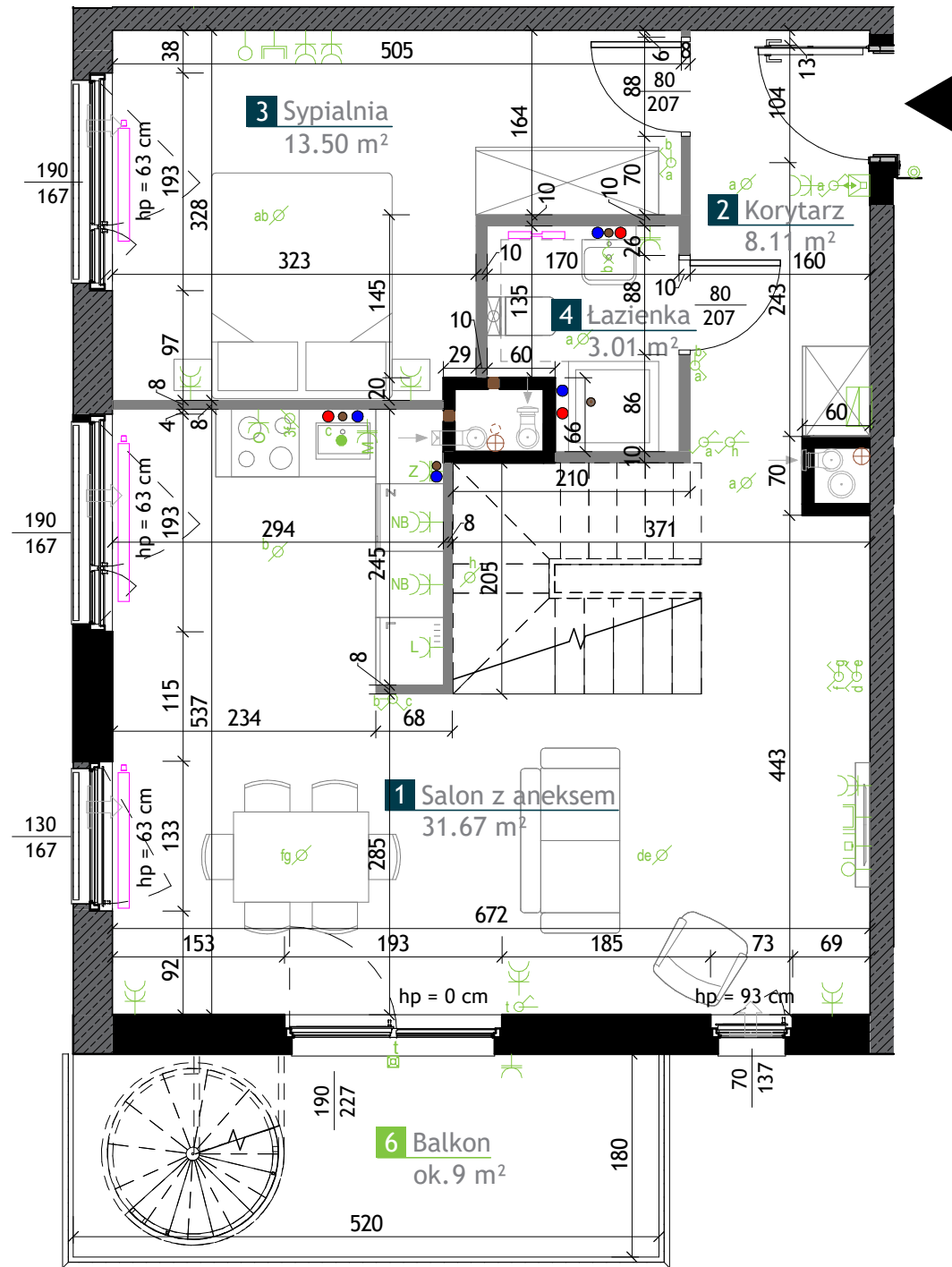
**AA0306**

Typ Lokalu	2-pok. z antresolą
Klatka	A
Piętro	3
Wysokość pom.	ok. 2,60 m

1 Salon z aneksem	31.67 m <sup>2</sup>
2 Korytarz	8.11 m <sup>2</sup>
3 Sypialnia	13.50 m <sup>2</sup>
4 Łazienka	3.01 m <sup>2</sup>
5 Antresola	31.45 m <sup>2</sup>

**Powierzchnia użytkowa 87.73 m<sup>2</sup>**

6 Balkon	9 m <sup>2</sup>
7 Taras	78 m <sup>2</sup>



**LEGENDA**

- ⊙ - przycisk dzwonka, h=1,40m
- ⊙ - wideodofon z funkcją dzwonka, h=1,45m
- ⊙ - tablica mieszkaniowa, h=1,60m/telekomunikacyjna skrzynka mieszkaniowa, h=0,20m
- ⊙ - gniazdo wtyczkowe P+N+PE, jednokrotne, h=0,20m
- ⊙ - gniazdo wtyczkowe P+N+PE, dwukrotne, h=0,20m
- ⊙ - gniazdo wtyczkowe P+N+PE, IP44 jednokrotne, h=1,10m
- ⊙ - gniazdo wtyczkowe P+N+PE, IP44 dwukrotne, h=1,20m
- ⊙ - gniazdo elektryczne na tarasie, IP44 h=0,30m
- ⊙ - gniazdo wtyczkowe RJ-45, h=0,30m
- ⊙ - puszka instalacyjna z pilotem, h=0,30m
- ⊙ - gniazdo RTV, h=0,30m
- 1f ⚡ - wpust do zasilania, puszka podtynkowa z dekletem
- ⚡ - wpust oświetleniowy sufitowy
- ⚡ - wpust oświetleniowy ścienny, h= min 2,30m
- ⚡ - łącznik wtykowy 1-biegunowy IP20, h=1,10m
- ⚡ - łącznik wtykowy 1-biegunowy IP44, h=1,10m
- ⚡ - łącznik schodowy, h=1,10m
- ⚡ - łącznik krzyżowy, h=1,10m
- ⚡ - łącznik wtykowy świecznikowy IP20, h=1,10m
- ⚡ - puszka sterowania łącznikiem do ośw. szafek h=2,00m
- ⚡ - zewnętrzne oprawy oświetleniowe
- ⚡ - grzejnik c.o.
- ⚡ - grzejnik c.o. drabinkowy, h= min 1,10m
- ⚡ - przedziałka z G-K poza zakresem stanu deweloperskiego
- ⚡ - balustrada
- ⊙ - gniazda wtykowe hermet. dla okapu, h=2,20m
- ⊙ - gniazda wtykowe hermet. dla pralki, h=0,75m
- ⊙ - gniazda wtykowe hermet. dla lodówki, h=0,20m
- ⊙ - gniazda wtykowe hermet. dla zmywarki i myłnika, h=0,60m
- ⊙ - gniazda wtykowe nadblatowe
- ⊙ - pion wentylacyjny okap kuchenny, odległość kratki od sufitu min. 15cm
- ⊙ - pion wentylacyjny bytowy, odległość kratki od sufitu min. 15cm
- ⊙ - pion kanalizacyjny
- ⊙ - pion kanalizacyjny prowadzony poniżej lub powyżej poziomu wentylacji
- ⊙ - nawietrzak ścienny
- ⊙ - nawietrzak okienny
- ⊙ - ściany murowane bez możliwości modyfikacji
- ⊙ - ściany wykonane w technologii żelbetowej, bez możliwości modyfikacji
- ⊙ - ściany z możliwością modyfikacji
- ⊙ - podejścia kanalizacji

- WYSOKOŚĆ PODEJŚC WODNYCH OD SZLICHTY:**
- PRALKA h=ok. 77cm
  - WC h=ok. 72cm
  - UMYWALKA h=ok. 62cm
  - WANNĄ h=ok. 72cm
  - NATRYSK h=ok. 122cm
  - ZLEWOZMYWAK+ZMYWARKA h=ok. 62cm
- WYSOKOŚĆ PODEJŚC KANALIZACYJNYCH OD SZLICHTY:**
- PRALKA h=ok. 77cm
  - UMYWALKA h=ok. 52cm
  - WANNĄ h=ok. 10cm
  - NATRYSK h=ok. 10cm
  - ZLEWOZMYWAK+ZMYWARKA h=ok. 47cm
- - podejście wody zimnej      • - podejście wody ciepłej
- ODPŁYW ZMYWARKI DO WYKONANIA PRZEZ NABYWCĘ W RAMACH PRAC WYKOŃCZENIOWYCH (PODŁĄCZENIE DO ODPŁYWU ZLEWOZMYWAKA). W KUCHNIACH, ŁAZIENKACH ORAZ WC INSTALACJE PROWADZONE SĄ NACIENNIE. NIE DOPUSZCZA SIĘ WKŁADANIA PODEJŚC INSTALACYJNYCH W ŚCIANY. WIELKOŚĆ GRZEJNIKÓW NA KARCIE LOKALU JEST ORIENTACYJNA I MOŻE ULEC ZMIANIE.**

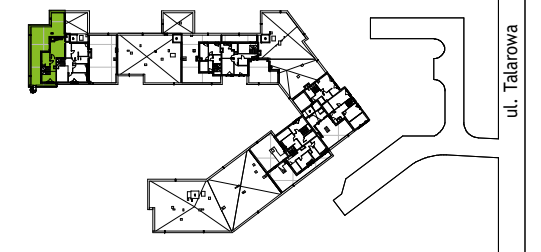
- OKNO ROZMIERALNO UCHYLENE**
- 
- OKNO ROZMIERALNO UCHYLENE Z BOCZNĄ KWATERĄ STAŁĄ**
- 
- OKNO ROZMIERALNO UCHYLENE BALKONOWE**
- 

- UWAGI**
- Wymiary na rysunku podano do warstw wykończeniowych. Ostatecznie mogą wystąpić niewielkie różnice w podanych wymiarach powstałe w trakcie realizacji prac budowlanych wynikające ze specyfiki procesu budowlanego.
  - Wielkość pomieszczeń oraz łączna powierzchnia mieszkania mogą ulec zmianie. Na warstwy wykończeniowe ścian zewnętrznych i międzylokalowych oraz słupów żelbetonowych przewidziano tynk gipsowy gr. ok. 1,5 cm - powyższe warstwy nie zostały uwzględnione w podanych wymiarach.
  - Na warstwy wykończeniowe podłóg przewidziano do ok. 2cm oraz 1,5cm tynku na suficie.
  - Powierzchnie użytkowe lokali mieszkalnych podano zgodnie z normą PN-ISO 9836:1997, z uwzględnieniem grubości tynku na ścianach.
  - Urządzenia sanitarne i kuchnie, drzwi wewnętrzne, materiały wykończeniowe podłóg oraz okładziny ścienne, stopnie na tarasach, porte-fenetrach i drzwiach balkonowych nie stanowią wyposażenia lokali.
  - Rozmieszczenie wyposażenia i umeblowanie przedstawione jest jako przykładowe.
  - Nawiew świeżego powietrza będzie realizowany przez nawiewniki okienne lub ściennie.
  - Nie dopuszcza się jakichkolwiek ingerencji w konstrukcję, elewację budynku oraz ściany międzylokalowe, w tym wkładania instalacji.
  - Lokalizacja punktów sanitarnych i elektrycznych na Karcie Lokalu nie są wiążące i mogą ulec niewielkim zmianom (do 20cm).

- Lokalizacja nawiewników okiennych i ściennych nie jest wiążąca i może ulec zmianie.
- Wszystkie wypusty elektryczne będą wykonane z zapasem przewodu min. 50cm.
- Wszystkie lokale wyposażone są w wentylację nawiewno-wyiewną wspomagana mechanicznie.
- Podjęcia wody i kanalizacji doprowadzone do wszystkich przyborów (za wyjątkiem kanalizacji WC), prowadzone nawierzchniowo po ścianach lub w warstwach podbudowy posadzki. W zakresie nabywcy jest wykonanie ewentualnej zabudowy podejść wykonanych natynkowo.
- Podjęcie kanalizacyjne do WC wykonane jest jako wyjście ze szachtu zakończone korkiem nad posadzką. Doprowadzenie rur kanalizacyjnych od szachtu instalacyjnego do miski ustępowej WC usytuowanej zgodnie z Kartą Lokalu nie jest w standardzie deweloperskim, do wykonania wraz z zabudową przez nabywcę w ramach prac wykończeniowych.
- W przypadku zabudowy skrzynki elektrycznej/teletechnicznej należy zapewnić do niej dostęp.
- W miejscach łączenia ścian i belek żelbetonowych ze ścianami murowanymi mogą występować widoczne szczeliny dylatacyjne.
- Na posadzkę mogą występować szczeliny dylatacyjne.

**BUDYNEK MIESZKALNY WIELORODZINNY**

Warszawa, Białoteka, ul. Talarowa



**NUMER LOKALU**

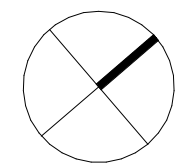
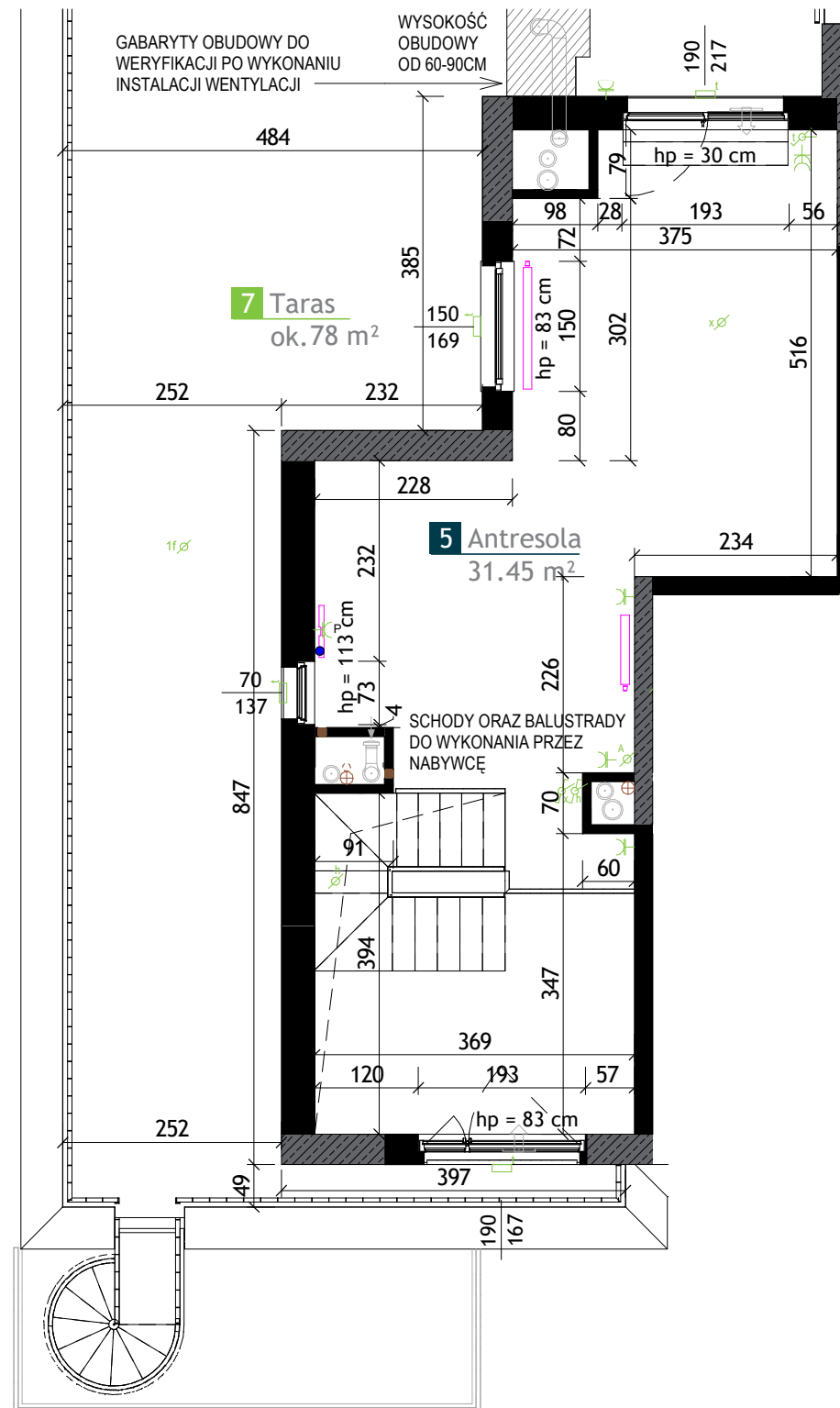
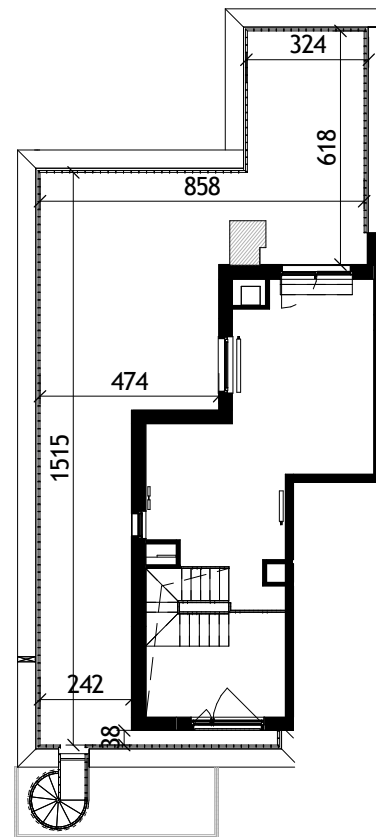
**AA0306**

Typ Lokalu 2-pok. z antresolą  
Klatka A  
Piętro 3  
Wysokość pom. ok. 2,60 m

- 1 Salon z aneksem 31.67 m<sup>2</sup>
- 2 Korytarz 8.11 m<sup>2</sup>
- 3 Sypialnia 13.50 m<sup>2</sup>
- 4 Łazienka 3.01 m<sup>2</sup>
- 5 Antresola 31.45 m<sup>2</sup>

Powierzchnia użytkowa 87.73 m<sup>2</sup>

- 6 Balkon 9 m<sup>2</sup>
- 7 Taras 78 m<sup>2</sup>



0 1 2 3 4 5[m]

**LEGENDA**

- ⊙ - przycisk dzwonka, h=1,40m
- ⊙ - wideodomofon z funkcją dzwonka, h=1,45m
- ⊙ - tablica mieszkaniowa, h=1,60m/telekomunikacyjna skrzynka mieszkaniowa, h=0,20m
- ⊙ - gniazdo wtyczkowe P+N+PE, jednokrotne, h=0,20m
- ⊙ - gniazdo wtyczkowe P+N+PE, dwukrotne, h=0,20m
- ⊙ - gniazdo wtyczkowe P+N+PE, IP44 jednokrotne, h=1,10m
- ⊙ - gniazdo wtyczkowe P+N+PE, IP44 dwukrotne, h=1,20m
- ⊙ - gniazdo elektryczne na tarasie, IP44 h=0,30m
- ⊙ - gniazdo wtyczkowe RJ-45, h=0,30m
- ⊙ - puszka instalacyjna z pilotem, h=0,30m
- ⊙ - gniazdo RTV+SAT, h=0,30m
- WYSOKOŚĆ PUNKTÓW ELEKTRYCZNYCH MIERZONA OD POZIOMU POSADZKI WYKOŃCZONEJ
- 11∅ - wpust do zasilania, puszka podtynkowa z dekletem
- ∅ - wpust oświetleniowy sufitowy
- ∅ - wpust oświetleniowy ścienny, h= min 2,30m
- ∅ - łącznik wtykowy 1-biegunowy IP20, h=1,10m
- ∅ - łącznik wtykowy 1-biegunowy IP44, h=1,10m
- ∅ - łącznik schodowy, h=1,10m
- ∅ - łącznik krzyżowy, h=1,10m
- ∅ - łącznik wtykowy świecznikowy IP20, h=1,10m
- ∅ - wpust do zasilania kucharki elektrycznej, h= 0,6m
- ∅ - puszka sterowania łącznikiem do ośw. szafek h=2,00m
- ∅ - wpust dla gniazd
- ∅ - zewnętrzne oprawy oświetleniowe
- ∅ - grzejnik c.o.
- ∅ - grzejnik c.o. drabinkowy, h= min 1,10m
- ∅ - obudowa kanałów wentylacyjnych
- ∅ - balustrada
- ⊙ - gniazda wtykowe hermet. dla okapu, h=2,20m
- ⊙ - gniazda wtykowe hermet. dla pralki, h=0,75m
- ⊙ - gniazda wtykowe hermet. dla lodówki, h=0,20m
- ⊙ - gniazda wtykowe hermet. dla zmywarki i myłki, h=0,60m
- ⊙ - gniazda wtykowe nadblatowe
- ⊙ - pion wentylacyjny okap kuchenny, odległość kratki od sufitu min. 15cm
- ⊙ - pion wentylacyjny bytowy, odległość kratki od sufitu min. 15cm
- ⊙ - pion kanalizacyjny
- ⊙ - pion kanalizacyjny prowadzony poniżej lub powyżej poziomu wentylacji
- ⊙ - nawietrzak okienny
- ⊙ - nawietrzak ścienny
- ⊙ - ściany murowane bez możliwości modyfikacji
- ⊙ - ściany wykonane w technologii żelbetowej, bez możliwości modyfikacji
- ⊙ - ściany z możliwością modyfikacji
- ⊙ - podejścia kanalizacji

- WYSOKOŚĆ PODEJŚC WODNYCH OD SZLICHTY:
- PRALKA h=ok. 77cm
  - WC h=ok. 72cm
  - UMYWALKA h=ok. 62cm
  - WANNĄ h=ok. 72cm
  - NATRYSK h=ok. 122cm
  - ZLEWOZMYWAK+ZMYWARKA h=ok. 62cm
- WYSOKOŚĆ PODEJŚC KANALIZACYJNYCH OD SZLICHTY:
- PRALKA h=ok. 77cm
  - UMYWALKA h=ok. 52cm
  - WANNĄ h=ok. 10cm
  - NATRYSK h=ok. 10cm
  - ZLEWOZMYWAK+ZMYWARKA h=ok. 47cm
- ODPŁYW ZMYWARKI DO WYKONANIA PRZEZ NABYWCĘ W RAMACH PRAC WYKOŃCZENIOWYCH (PODŁĄCZENIE DO ODPLYWU ZLEWOZMYWAKA). W KUCHNIACH, ŁAZIENKACH ORAZ WC INSTALACJE PROWADZONE SĄ NA ŚCIENIE. NIE DOPUSZCZA SIĘ WKŁADANIA PODEJŚC INSTALACYJNYCH W ŚCIANY. WIELKOŚĆ GRZEJNIKÓW NA KARCIE LOKALU JEST ORIENTACYJNA I MOŻE ULEC ZMIANIE.

- OKNO ROZWIERALNO UCHYLENE
- OKNO ROZWIERALNO UCHYLENE Z BOCZNĄ KWATERĄ STAŁĄ
- OKNO ROZWIERALNO UCHYLENE BALKONOWE
- OKNO STAŁE, NIEOTWIERALNE

- UWAGI
- Wymiary na rysunku podano do warstw wykończeniowych. Ostatecznie mogą wystąpić niewielkie różnice w podanych wymiarach powstałe w trakcie realizacji prac budowlanych wynikające ze specyfiki procesu budowlanego.
  - Wielkość pomieszczeń oraz łączna powierzchnia mieszkania mogą ulec zmianie. Na warstwy wykończeniowe ścian zewnętrznych i międzylokalowych oraz słupów żelbetonowych przewidziano tynk gipsowy gr. ok. 1,5 cm - powyższe warstwy nie zostały uwzględnione w podanych wymiarach.
  - Na warstwy wykończeniowe podłóg przewidziano do ok. 2cm oraz 1,5cm tynku na suficie.
  - Powierzchnie użytkowe lokali mieszkalnych podano zgodnie z normą PN-ISO 9836:1997, z uwzględnieniem grubości tynku na ścianach.
  - Urządzenia sanitarne i kuchnie, drzwi wewnętrzne, materiały wykończeniowe podłóg oraz okładziny ścienne, stopnie na tarasach, porte-fenetrach i drzwiach balkonowych nie stanowią wyposażenia lokali.
  - Rozmieszczenie wyposażenia i umeblowanie przedstawione jest jako przykładowe.
  - Nawiew świeżego powietrza będzie realizowany przez nawiewniki okienne lub ściennie.
  - Nie dopuszcza się jakichkolwiek ingerencji w konstrukcję, elewację budynku oraz ściany międzylokalowe, w tym wkładania instalacji.
  - Lokalizacja punktów sanitarnych i elektrycznych na Karcie Lokalu nie są wiążące i mogą ulec niewielkim zmianom (do 20cm).

- Lokalizacja nawiewników okiennych i ściennych nie jest wiążąca i może ulec zmianie.
- Wszystkie wypusty elektryczne będą wykonane z zapasem przewodu min. 50cm.
- Wszystkie lokale wyposażone są w wentylację nawiewno-wyiewną wspomagana mechanicznie.
- Podjęcia wody i kanalizacji doprowadzone do wszystkich przyborów (za wyjątkiem kanalizacji WC), prowadzone nawierzchniowo po ścianach lub w warstwach podbudowy posadzki. W zakresie nabywcy jest wykonanie ewentualnej zabudowy podejść wykonanych natynkowo.
- Podjęcie kanalizacyjne do WC wykonane jest jako wyjście ze szachtu zakończone korkiem nad posadzką. Doprowadzenie rur kanalizacyjnych od szachtu instalacyjnego do miski ustępowej WC usytuowanej zgodnie z Kartą Lokalu nie jest w standardzie deweloperskim, do wykonania wraz z zabudową przez nabywcę w ramach prac wykończeniowych.
- W przypadku zabudowy skrzynki elektrycznej/teletechnicznej należy zapewnić do niej dostęp.
- W miejscach łączenia ścian i belek żelbetonowych ze ścianami murowanymi mogą występować widoczne szczeliny dylatacyjne.
- Na posadzkę mogą występować szczeliny dylatacyjne.