

# 3 pokoje z aneksem | 58.45 m<sup>2</sup>

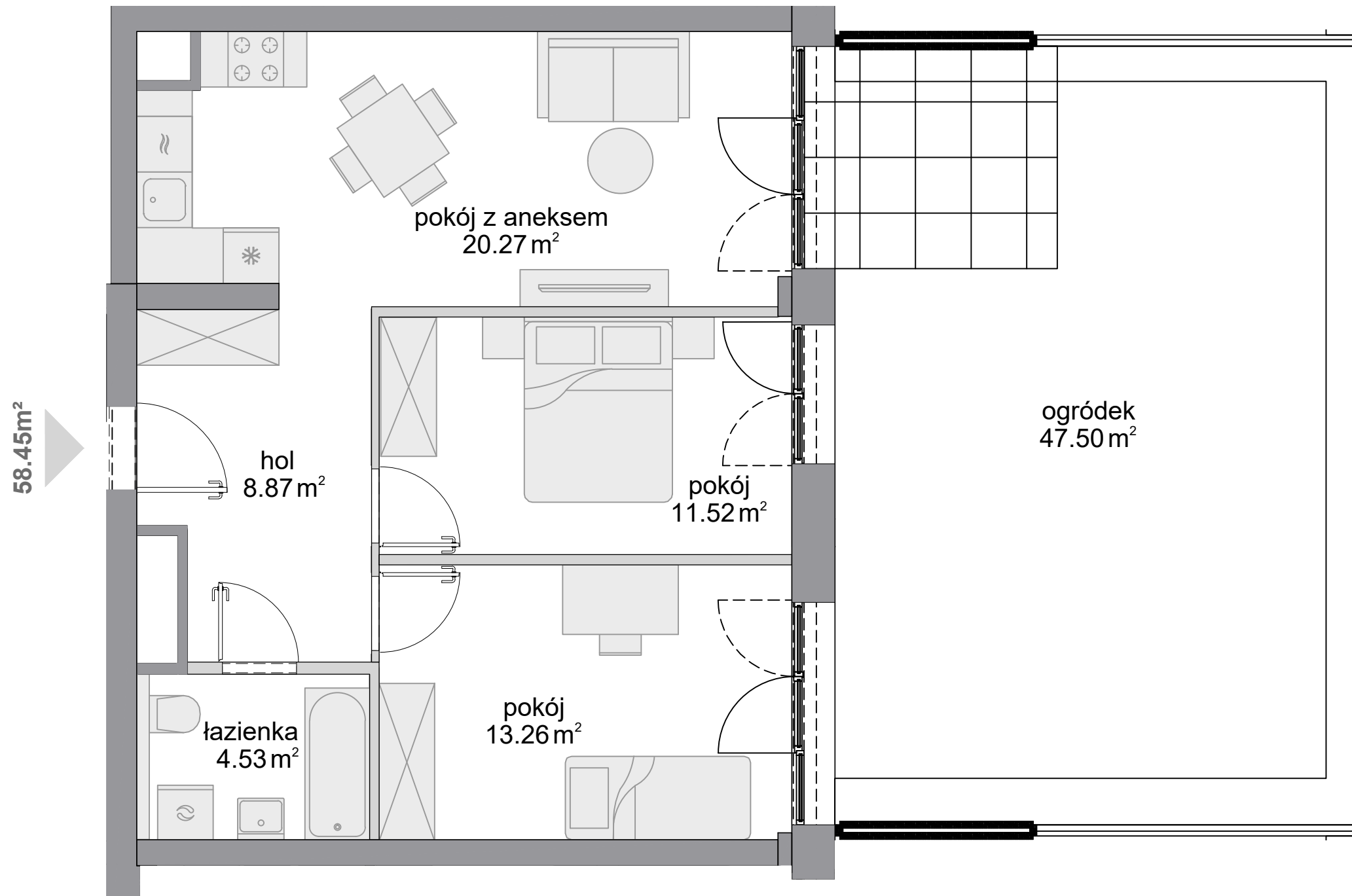
Budynek A  
Mieszkanie 268  
Piętro 0  
Liczba pokoi 3

## Zestawienie powierzchni

Powierzchnia użytkowa	58.45 m <sup>2</sup>
Pow. ścian do demontażu	1.40 m <sup>2</sup>
Powierzchnia łączna	59.85 m <sup>2</sup>

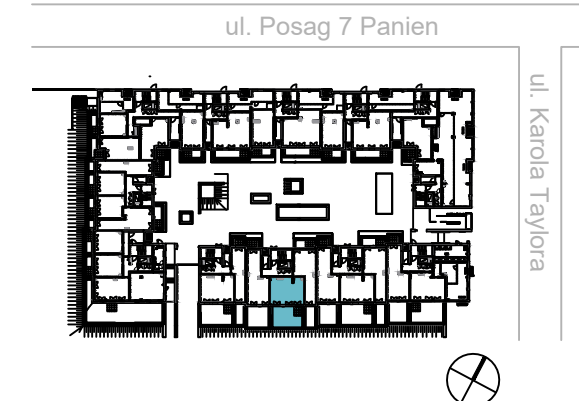
## Zestawienie pomieszczeń

hol	8.87 m <sup>2</sup>
pokój z aneksem	20.27 m <sup>2</sup>
pokój	13.26 m <sup>2</sup>
pokój	11.52 m <sup>2</sup>
łazienka	4.53 m <sup>2</sup>
ogródek	47.50 m <sup>2</sup>



■ ściany niedemontowalne    ■ ściany z możliwością demontażu

## Schemat budynku



KARTA KATALOGOWA OPRACOWANA NA PODSTAWIE PROJEKTU BUDOWLANEGO, W LOKALACH MOGĄ WYSTĄPIĆ ZMIANY WPROWADZONE NA ETAPIE PROJEKTU WYKONAWCZEGO. WYMIARY I POWIERZCHNIE SĄ LICZONE WEDŁUG ROZPORZĄDZENIA MINISTRA ROZWOJU Z DNIA 11 WRZEŚNIA 2020 R. W SPRAWIE SZCZEGÓŁOWEGO ZAKRESU I FORMY PROJEKTU BUDOWLANEGO, ZGODNIE Z ZASADAMI ZAWARTYMI W POLSKIEJ NORMIE PN-ISO 9836:2022-07. OSTATECZNA POWIERZCHNIA ZOSTANIE OBLICZONA NA PODSTAWIE POMIARU POWYKONAWCZEGO, ZGODNIE Z POWYŻEJ WYMIENIONĄ NORMĄ. ARANŻACJA MIESZKANIA (T.J. DRZWI WEWNĘTRZNE, MEBLE, SPRZĘT AGD I RTV) MA CHARAKTER POGŁĄDOWY I NIE STANOWI WYPOSAŻENIA LOKALU W STANDARDZIE OFEROWANYM DO SPRZEDAŻY. POMIARÓW POD ZAKUP MEBLI URZĄDZEŃ I WYPOSAŻENIA NALEŻY DOKONAĆ Z NATURY, PO ZAKOŃCZENIU REALIZACJI.