



ZESPÓŁ BUDYNKÓW MIESZKALNO - APARTAMENTOWYCH

ul. Olimpijska, Katowice
dz. nr 74/64, 74/62, 74/36, 74/37, 1/7, 74/89, 74/90.

www.atalolimpijska.pl

e-mail: bsmkatowice@atal.pl
telefon: (+48) 32 353 65 73
ATAL S.A. Biuro Sprzedaży, ul. Porcelanowa 10, 40-246 Katowice

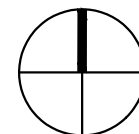
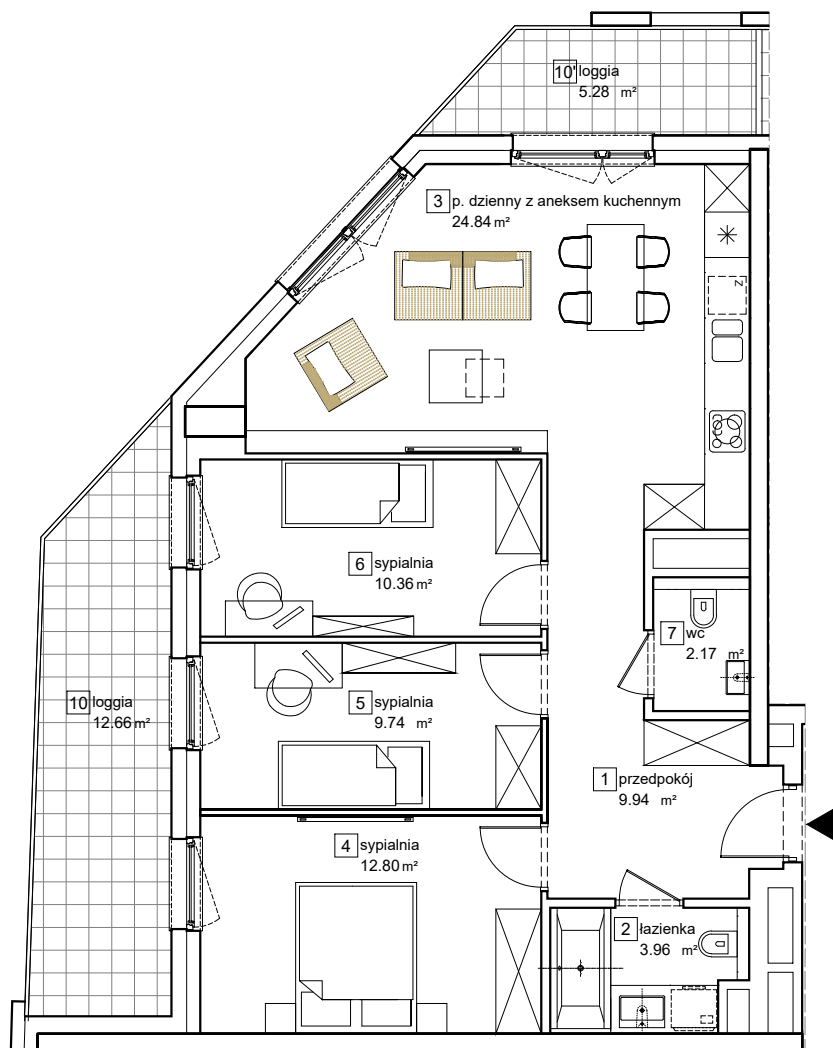
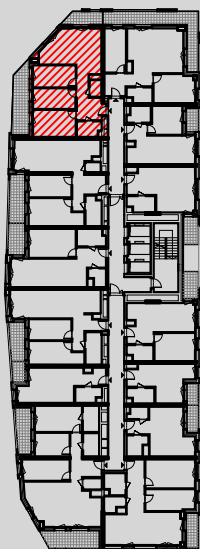


MIESZKANIE 27C CZTEROPOKOJOWE

PIĘTRO 03

| | | |
|------------------------------|--------------------------------|----------------------------|
| 1 | przedpokój | 9.94 m ² |
| 2 | łazienka | 3.96 m ² |
| 3 | p. dzienny z aneksem kuchennym | 24.84 m ² |
| 4 | sypialnia | 12.80 m ² |
| 5 | sypialnia | 9.74 m ² |
| 6 | sypialnia | 10.36 m ² |
| 7 | wc | 2.17 m ² |
| POWIERZCHNIA UŻYTKOWA | | 73.81 m² |
| 10 | loggia | 12.66 m ² |
| 10' | loggia | 5.28 m ² |

BUDYNEK C



1. Wymiary pomieszczeń, lokalizację przyborów sanitarnych i inne podano na podstawie projektu budowlanego. W trakcie budowy mogą wystąpić różnice w stosunku do stanu wynikającego z projektu, właściwe dla specyfiki prac budowlanych.
2. Powierzchnia jest obliczona w świetle pionowych przegród w stanie wykończonym, przy uwzględnieniu tynków i okładzin o grubości 1,5cm, na poziomie podłogi oraz bez uwzględnienia listew przypodłogowych, progów itp. Wymiary są podane w stanie bez wykończenia.
3. Powierzchnia użytkowa lokali określona jest na podstawie rozporządzenia Ministra Rozwoju w sprawie szczegółowego zakresu i formy projektu budowlanego z dnia 11 września 2020 r. oraz przy uwzględnieniu treści Polskiej Normy PN-ISO 9836:2015.