



**Grupa Akropol Inwestycje**  
ul. Niepodległości 11b  
62-030 Luboń

tel. +48 61 893-50-89  
tel. kom. 601-659-589  
fax. +48 61 893-50-89

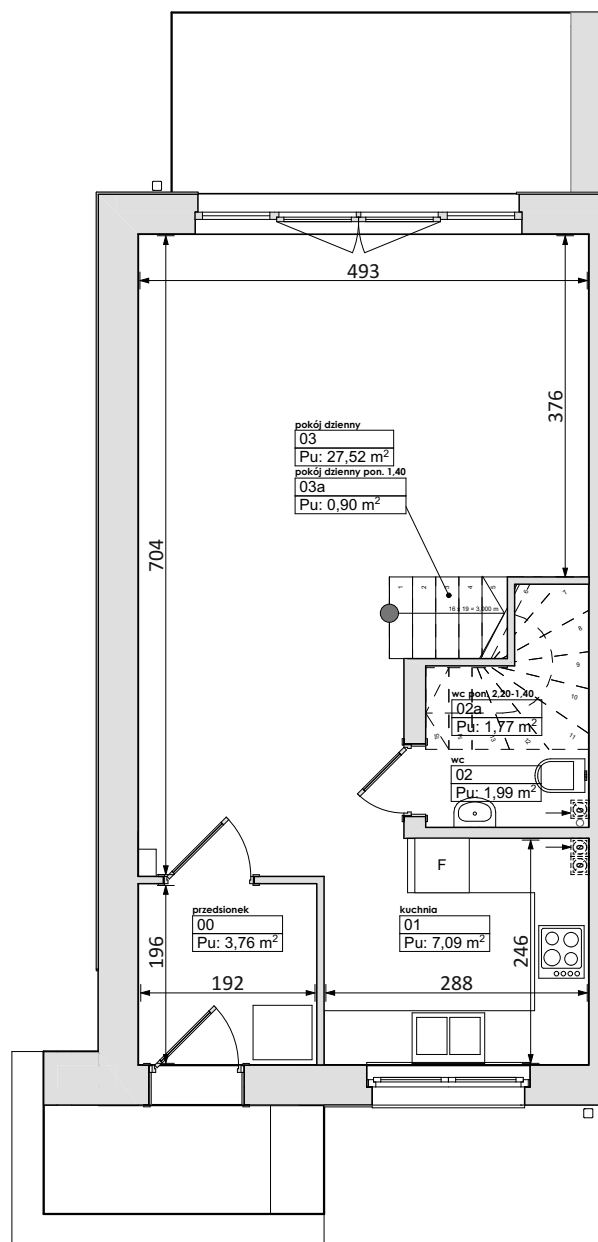
kontakt@akropol-inwestycje.pl

- spokój z dala od zgiełku aglomeracji  
- to idealne miejsce dla Ciebie!

- komfortowy i nowoczesny dom w  
zabudowie bliźniaczej pozwoli Ci  
czerpać radości życia właśnie tak jak  
lubisz

Kondygnacja	Numer pom.	Nazwa pomieszczenia	Pow. podłogi
M3 pow. podstawowa			
Parter	00	przedsiónek	3,76
Parter	01	kuchnia	7,09
Parter	02	wc	1,99
Parter	02a	wc pon. 2,20-1,40	1,77
Parter	03	pokój dzienny	27,52
Parter	03a	pokój dzienny pon. 1,40	0,90
Poddasze	04	komunikacja - schody	2,85
Poddasze	05	korytarz	3,10
Poddasze	06	pokój 3	9,47
Poddasze	07	łazienka	7,11
Poddasze	08	pokój 1	9,81
Poddasze	09	pokój 2	9,86
			85,23 m <sup>2</sup>

## rzut parteru



Możliwość indywidualnej aranżacji ścian działowych,  
rozmieszczenia punktów elektrycznych oraz wodno – kanalizacyjnych wg. koncepcji klienta

**Kamionki**  
ul. Spacerowa



Powyższe rysunki mają charakter poglądowy. Zastęgujemy sobie prawo do wprowadzenia zmian.

**powierzchnia mieszkania 85,23 m<sup>2</sup>**



**Grupa Akropol Inwestycje**  
ul. Niepodległości 11b  
62-030 Luboń

tel. +48 61 893-50-89  
tel. kom. 601-659-589  
fax. +48 61 893-50-89

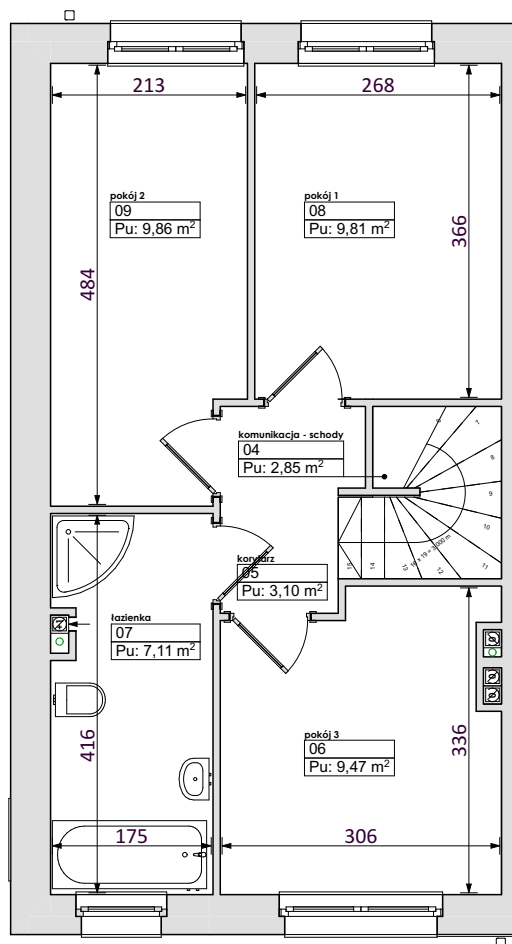
kontakt@akropol-inwestycje.pl

- spokój z dala od zgiełku aglomeracji  
- to idealne miejsce dla Ciebie!

- komfortowy i nowoczesny dom w zabudowie bliźniaczej pozwoli Ci czerpać radości życia właśnie tak jak lubisz

Kondygnacja	Numer pom.	Nazwa pomieszczenia	Pow. podłogi
M3 pow. podstawowa			
Parter	00	przedsionek	3,76
Parter	01	kuchnia	7,09
Parter	02	wc	1,99
Parter	02a	wc pon. 2,20-1,40	1,77
Parter	03	pokój dzienny	27,52
Parter	03a	pokój dzienny pon. 1,40	0,90
Poddasze	04	komunikacja - schody	2,85
Poddasze	05	korytarz	3,10
Poddasze	06	pokój 3	9,47
Poddasze	07	łazienka	7,11
Poddasze	08	pokój 1	9,81
Poddasze	09	pokój 2	9,86
			85,23 m <sup>2</sup>

## rzut piętra



Możliwość indywidualnej aranżacji ścian działowych,  
rozmieszczenia punktów elektrycznych oraz wodno – kanalizacyjnych wg. koncepcji klienta

**Kamionki**  
ul. Spacerowa



Powyższe rysunki mają charakter poglądowy. Zastęgujemy sobie prawo do wprowadzenia zmian.

**powierzchnia mieszkania 85,23 m<sup>2</sup>**