

# TEATRalna 3

**Budynek B Mieszkanie B3.B.07**

**3 Piętro**

**63.92 m<sup>2</sup>**

**3 pokoje**

**Balkon**



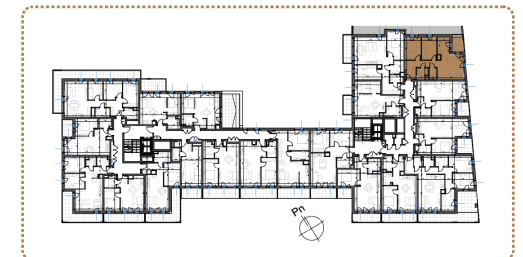
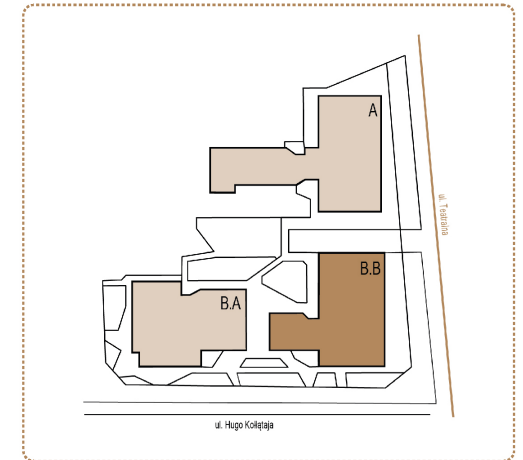
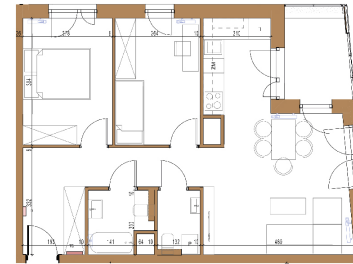
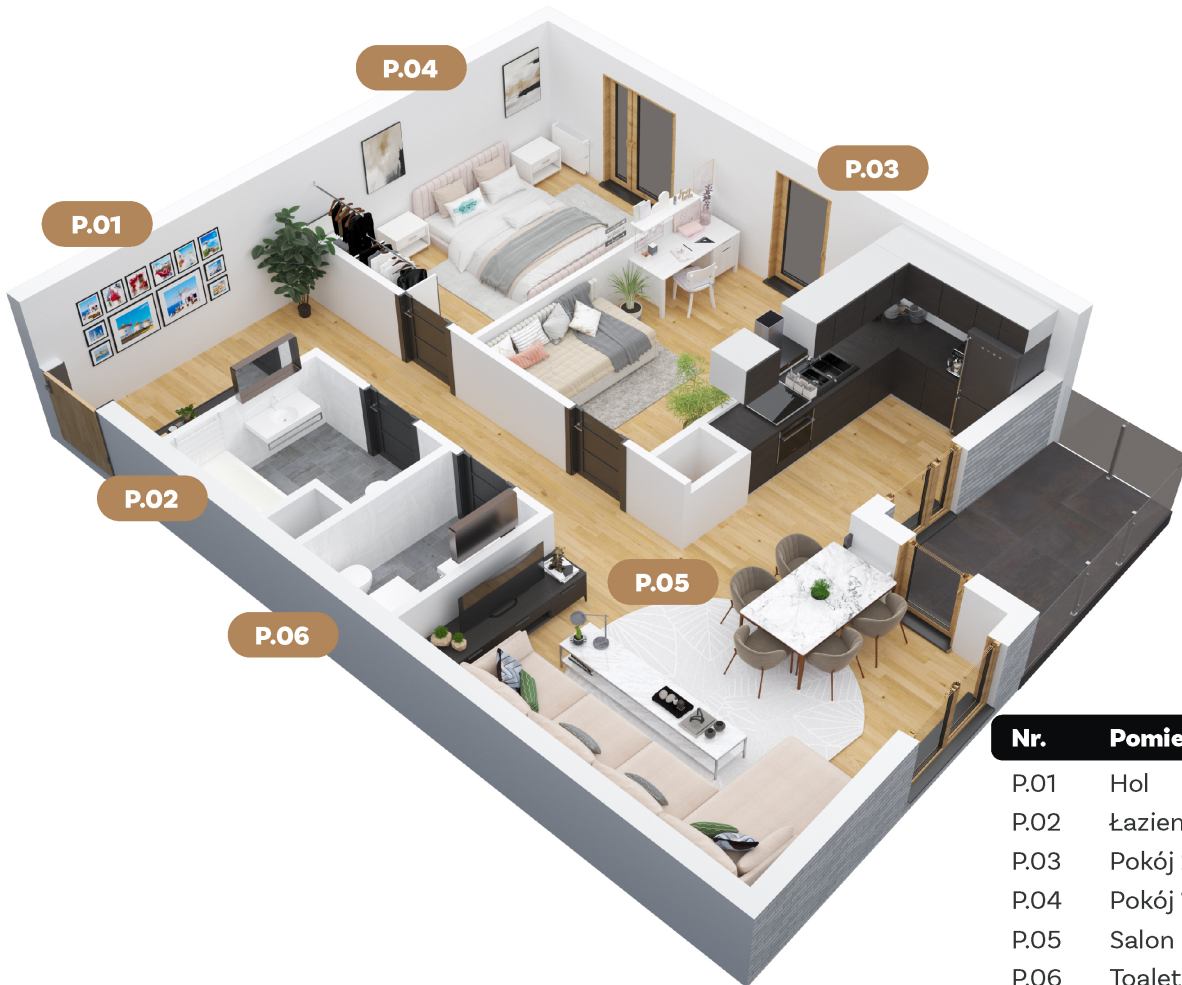
Bliskość parków i terenów rekreacyjnych pozwala na aktywny wypoczynek i relaks na świeżym powietrzu.



Dwupoziomowy parking podziemny zapewnia wygodne miejsca postojowe dla mieszkańców.



Bliskość przystanków komunikacji miejskiej sprawia, że Teatralna 3 jest doskonale połączona z resztą miasta i regionu.



Nr.	Pomieszczenie	pow.
P.01	Hol	10.77 m <sup>2</sup>
P.02	Łazienka	3.63 m <sup>2</sup>
P.03	Pokój 2	10.39 m <sup>2</sup>
P.04	Pokój 1	10.94 m <sup>2</sup>
P.05	Salon + aneks kuchenny	25.54 m <sup>2</sup>
P.06	Toaleta/pralnia	2.65 m <sup>2</sup>
<b>Razem</b>		<b>63.92 m<sup>2</sup></b>
	Balkon	5.85 m <sup>2</sup>

TU BIJE SERCE SOSNOWCA

**Biuro sprzedaży**

Teatralna 3  
41-200 Sosnowiec

e-deweloper.pl

**T: 536 138 134**  
**T: 536 138 009**

