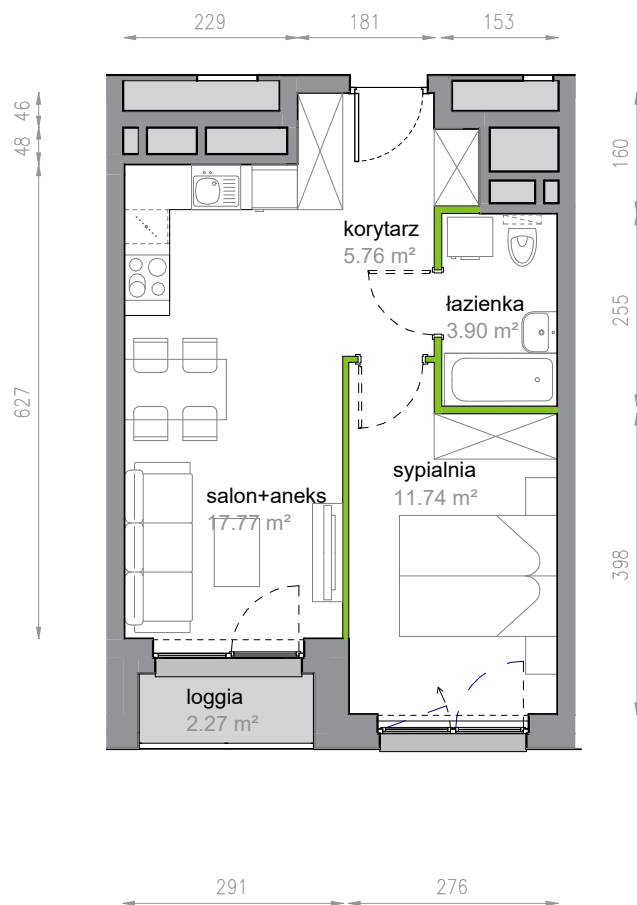


Piękna Vita.

2/10/48

Powierzchnia 39.17 m²

Piętro 10

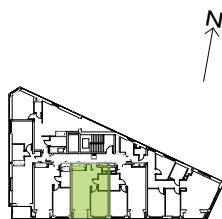


Aranżacja mieszkania jest przykładowa

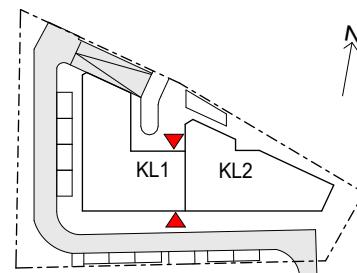
Powierzchnia użytkowa

korytarz	5.76 m ²
salon+aneks	17.77 m ²
sypialnia	11.74 m ²
łazienka	3.90 m ²
Razem	39.17 m ²
+ loggia	2.27 m ²

Rzut kondygnacji Piętro 10



Plan osiedla Klatka 2



U nas nigdy nie płacisz za powierzchnię pod ścianami działowymi