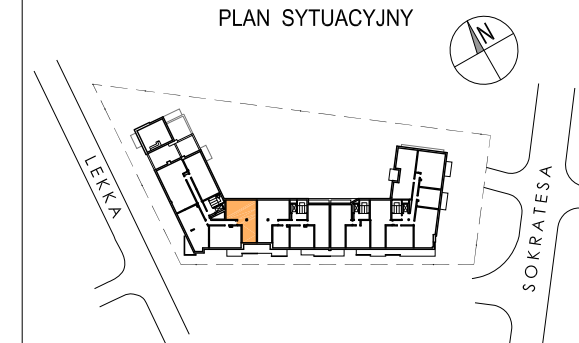


WIELORODZINNY BUDYNEK MIESZKALNY
Z USŁUGAMI W PARTERZE I GARAZEM PODZIEMNYM
WRAZ Z PARKINGIEM NA POZIOME TERENU
ul. Sokratesa 11A, Warszawa

PLAN SYTUACYJNY



3 PIĘTRO / KLATKA D

MIESZKANIE nr D.03.01

LICZBA POKOI	POWIERZCHNIA UŻYTKOWA	WYSOKOŚĆ (w stanie deweloperskim)
3	73.76 m ²	2.64 m

WYKAZ POWIERZCHNI POMIESZCZEŃ

1. HOL	11.18 m ²
2. SALON Z ANEKSEM KUCHENNYM	25.82 m ²
3. ŁAZIENKA	3.16 m ²
4. SYPIALNIA	12.49 m ²
5. SYPIALNIA	14.25 m ²
6. ŁAZIENKA	4.97 m ²
7. BALKON	9.33 m ²
POWIERZCHNIA POD ŚCIANKAMI NADAJĄCYMI SIĘ DO DEMONTAŻU	1.89 m ²

INNE MIESZKANIA O PODOBNYM UKŁADZIE

PIĘTRO	0	1	2	3	4	5	6	7	8
NR	D.00.01	D.01.01	D.02.01	-	-	-	-	-	-

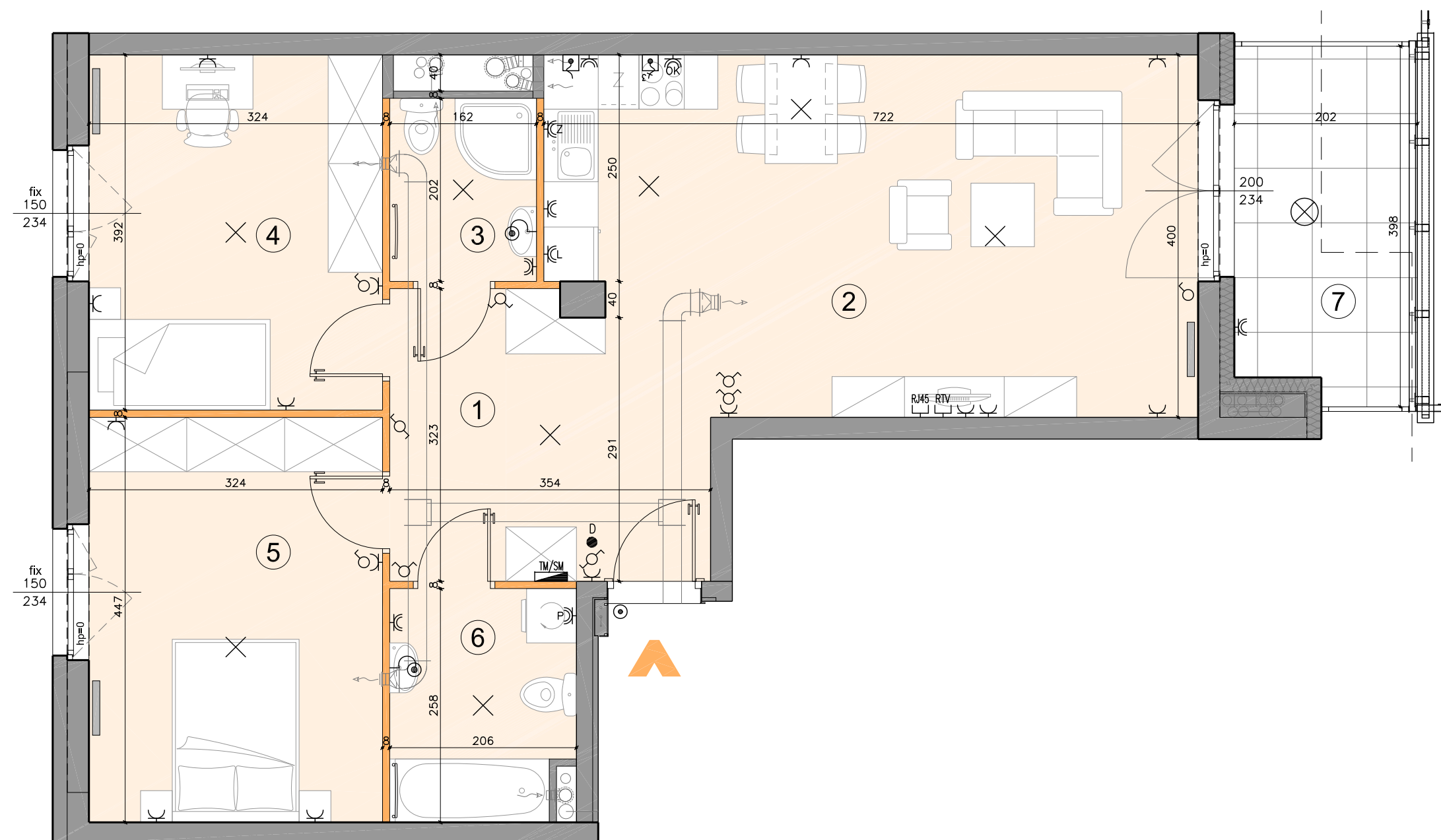


Matexi Polska Sp. z o.o.
Al. Jana Pawła II 29, 00-867 Warszawa
www.matexipolska.pl



Al. Jerozolimskie 99 lok.37
02-001 Warszawa

tel. 22 619-35-09
biuro@ps-architekci.pl



	ściana rozbiegająca		tablica mieszkaniowa elektryczna TM		gniazdo wtykowe bryzgoszczelne (ogólne)
	ściana nierozbiegająca		skrzynka mieszkaniowa multimedialna TSM		gniazdo wtykowe bryzgoszczelne (pralka)
	obniżenia		przycisk dzwonka		gniazdo wtykowe bryzgoszczelne (łódówka)
	wygrozdzenie ogródka		domofon z funkcją dzwonka		gniazdo wtykowe bryzgoszczelne (okap)
	balustrada pełna		zewnętrzna oprawa ścienna (kinkiet)		gniazdo wtykowe bryzgoszczelne (zmywarka)
	balustrada szklana		zewnętrzna oprawa sufitowa		
			puszka przyłączeniowa kuchni elektrycznej		

KARTA KATALOGOWA JEST ZAŁĄCZNIKIEM DO UMOWY ZGODNIE Z PN-ISO 9836: 1997 - POWIERZCHNIA UŻYTKOWA LOKALU JEST OBLICZANA W METRACH KWADRATOWYCH Z DOKŁADNOŚCIĄ DO DWÓCH MIEJSC PO PRZECINKU, DLA WYMIARÓW LOKALU W STANIE WYKOŃCZENYM NA POZIOME PODŁOGI. DO POWIERZCHNI UŻYTKOWEJ WLICZA SIĘ POWIERZCHNIĘ ELEMENTÓW NADAJĄCYCH SIĘ DO DEMONTAŻU (RURY, KANAŁY, ŚCIANKI DZIAŁOWE) WSZYSTKIE WYMIARY PODANE SĄ W STANIE SUROWYM, BEZ WYKOŃCZENIA ŚCIAN (TYNK, GLAZURA) WYMIARY I POWIERZCHNIE MOGĄ ULEC ZMIANOM. INSTALACJE ORAZ URZĄDZENIA ELEKTRYCZNE, SANITARNE I DRZWI WEWĘTRZNE NIE STANOWIĄ WYPOSAŻENIA LOKALI. PRZEDSTAWIONO PRZYKŁADOWE ROZMIESZCZENIE URZĄDZEŃ SANITARNYCH I KUCHENNYCH. PODŁOŻA POD POSADZKI WYKONANE ZE SZLICHTY. NA WARSTWY WYKOŃCZENIOWE PODŁÓG PRZEWDZIĄNO 2 CM. ZABRANIA SIĘ INGERENCJI W ELEMENTY NOŚNE BUDYNKU ORAZ SZACHTY INSTALACYJNE.