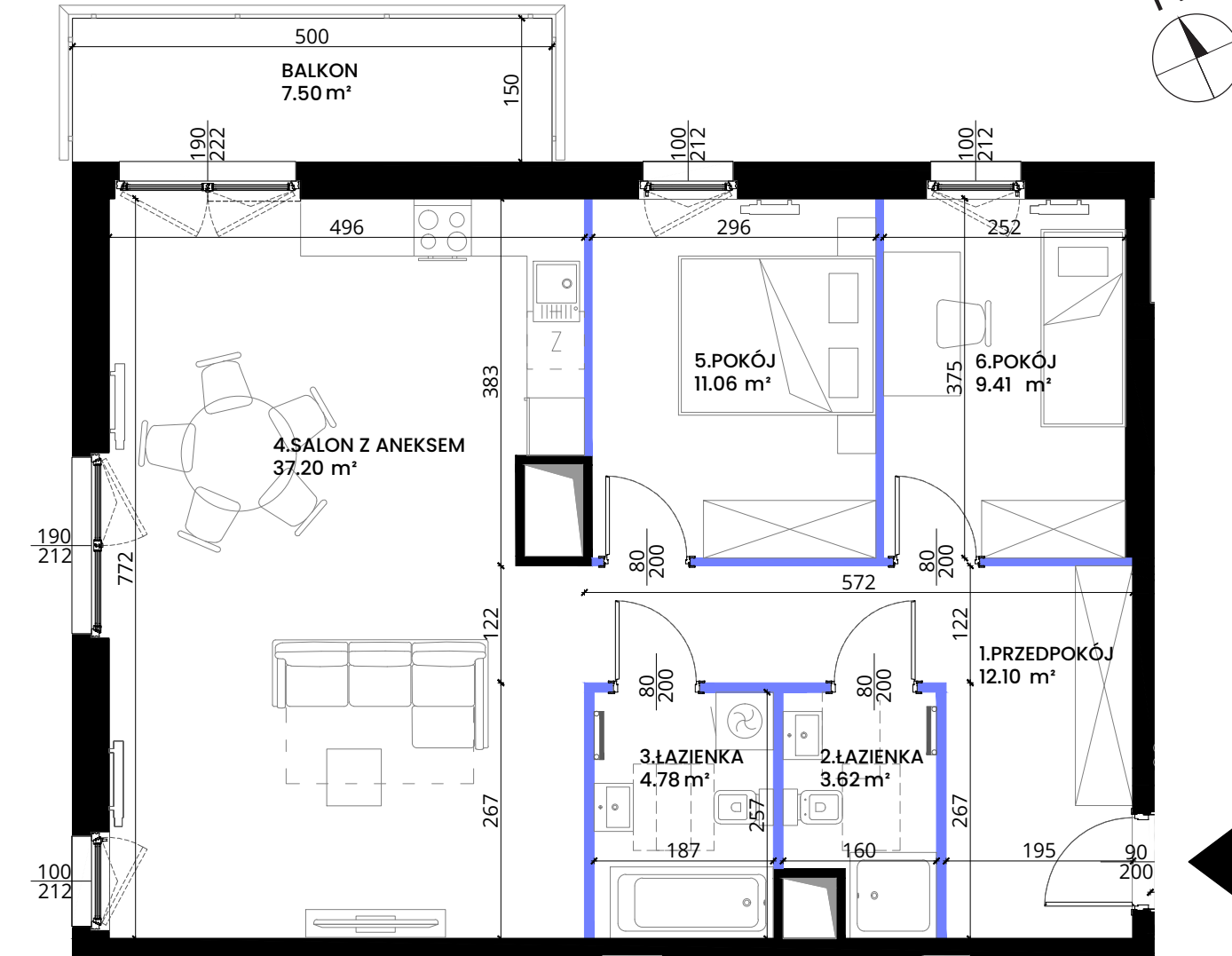







Mieszkanie 04.D.24

| | |
|----------------------|----------------------|
| Powierzchnia: | 78.17 m ² |
| Pokoje: | 3 |
| Piętro: | 4 |

| | |
|--------------------|----------------------|
| 1. Przedpokój | 12.10 m ² |
| 2. Łazienka | 3.62 m ² |
| 3. Łazienka | 4.78 m ² |
| 4. Salon z aneksem | 37.20 m ² |
| 5. Pokój | 11.06 m ² |
| 6. Pokój | 9.41 m ² |
| Balkon | 7.50 m ² |

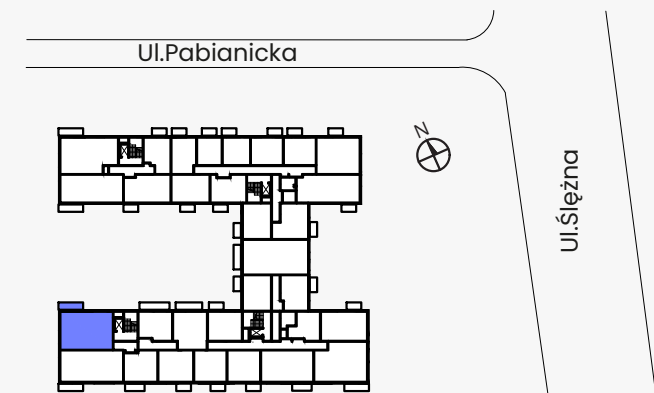


Legenda

-  Ściany konstrukcyjne i kominy - elementy stałe
-  Ściany działowe - nadające się do demontażu
-  Wejście do mieszkania
-  Grzejnik pokojowy
-  Grzejnik łazienkowy



Uwaga: Niniejsza karta lokalu nie stanowi oferty w rozumieniu przepisów Kodeksu Cywilnego i ma charakter wyłącznie poglądowy, przedstawione powierzchnie podano na podstawie projektu budowlanego. Możliwe jest wystąpienie niewielkich zmian w projekcie wykonawczym. Sposób rozmieszczenia mebli, urządzeń, grzejników oraz zabudowy mają charakter poglądowy. Powierzchnie zostały podane dla wykończenia w standardzie deweloperskim zgodnie z normą PN-ISO 9836:2022-07. Podano wymiar otworów okiennych w świetle muru, otworów drzwiowych w świetle przejścia.



NOWA
Pabianicka

Pabianicka 25, Wrocław
sprzedaz@nowapabianicka.pl
+48 536 160 000