



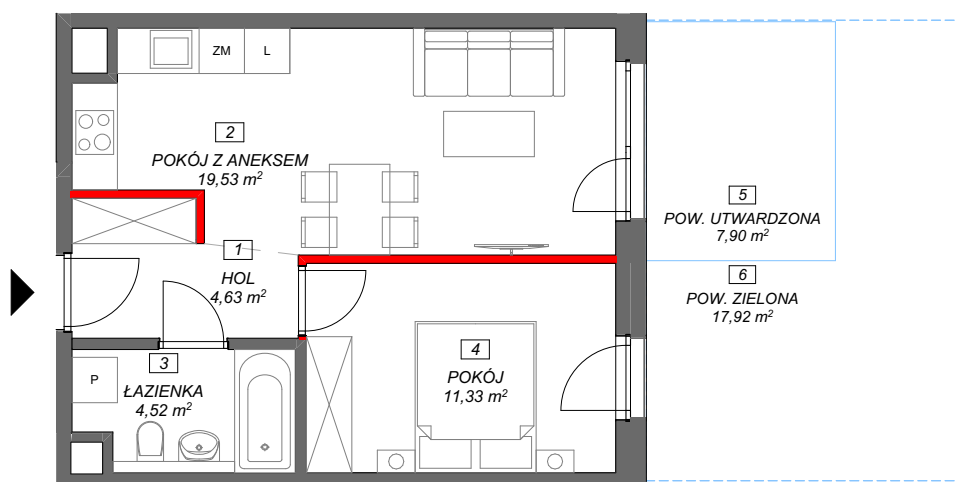
BUDYNEK MIESZKALNY WIELORODZINNY  
ul. Leśnych Skrzatów, Poznań  
dz. nr 1/10, 1/12, 1/13, 1/14, 1/15, 1/25, 1/27

www.zaciszemarcelin.pl  
e-mail: bsmpoznan@atal.pl  
tel. 609 590 025

ATAL S.A. Biuro Sprzedaży Mieszkań, 61-105 Poznań, ul. Chwaliszewo 62/U1



ZACISZE  
MARCELIN



## MIESZKANIE D5.D.0.2

PARTER

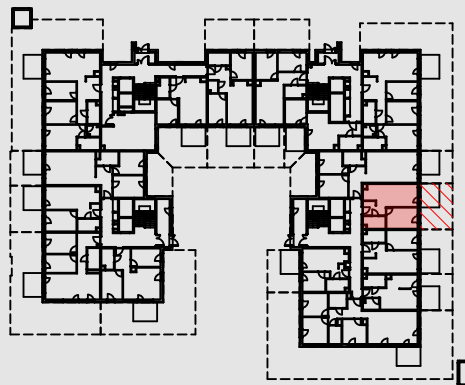
1	HOL	4,63 m <sup>2</sup>
2	POKÓJ Z ANEKSEM	19,53 m <sup>2</sup>
3	ŁAZIENKA	4,52 m <sup>2</sup>
4	POKÓJ	11,33 m <sup>2</sup>

powierzchnia ścian działowych  
możliwych do demontażu / wyburzenia 0,83 m<sup>2</sup>

MAKSYMALNA POWIERZCHNIA UŻYTKOWA 40,84 m<sup>2</sup>

5	POW. UTWARDZONA	7,90 m <sup>2</sup>
6	POW. ZIELONA	17,92 m <sup>2</sup>

\* Powierzchnia zielona jest powierzchnią niemierzoną i nieinwentaryzowaną. Podane wymiary są poglądowe i nie stanowią przedmiotu rozliczeń.



1. Wymiary pomieszczeń, lokalizację przyborów sanitarnych i inne podano na podstawie projektu budowlanego. W toku budowy mogą wystąpić różnice w stosunku do stanu wynikającego z projektu, wynikające ze specyfikacji prac budowlanych.

2. Powierzchnia jest obliczona w świetle pionowych przegród w stanie wykończonym, przy uwzględnieniu tynków i okładzin o grubości 1,5 cm, na poziomie podłogi bez uwzględnienia listew przypodłogowych, progów itp. Wymiary są podane w stanie bez wykończenia.

3. Powierzchnia użytkowa lokali oraz pomieszczeń określona jest na podstawie rozporządzenia Ministra Transportu, Budownictwa i Gospodarki Morskiej z dnia 25.04.2012 r. w sprawie szczegółowego zakresu i formy projektu budowlanego z wszelkimi aktualizacjami oraz przy uwzględnieniu treści Polskiej Normy PN-ISO 9836. Powierzchnia użytkowa uwzględnia powierzchnię elementów nadających się do demontażu i rozbiórki (rury, kanały i ścianki działowe), nie uwzględnia natomiast powierzchni otworów na drzwi i okna oraz nisze w elementach zamykających.