



# LOFTY W FABRYCE JEDWABIU

# 39

Revisit Home

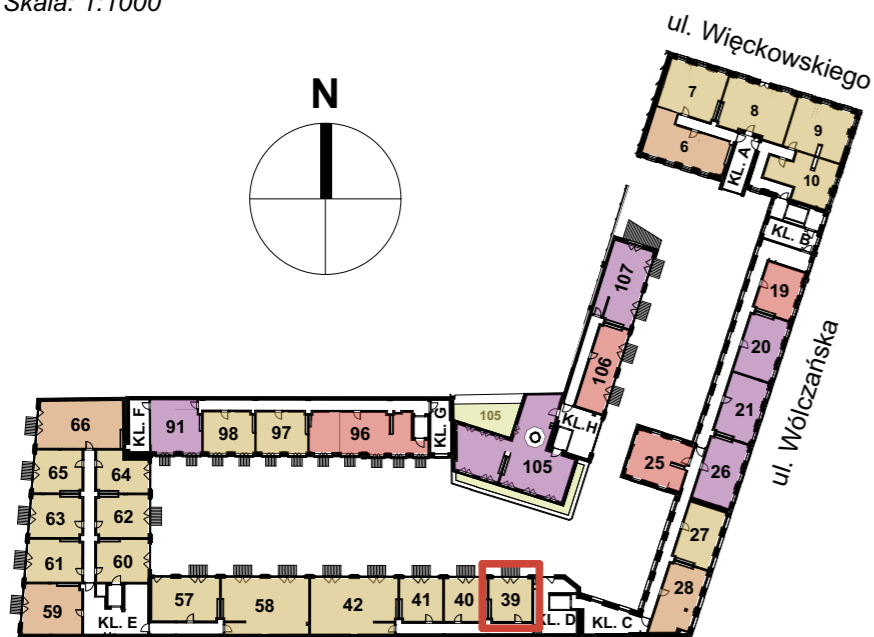
Łódź Śródmieście, ul. Wólczańska 13

kontakt: tel.: 535 344 000  
e-mail: biuro@homerevyou.pl

numer lokalu

## LOKALIZACJA LOKALU NA RZUCIE 2. PIĘTRA

Skala: 1:1000

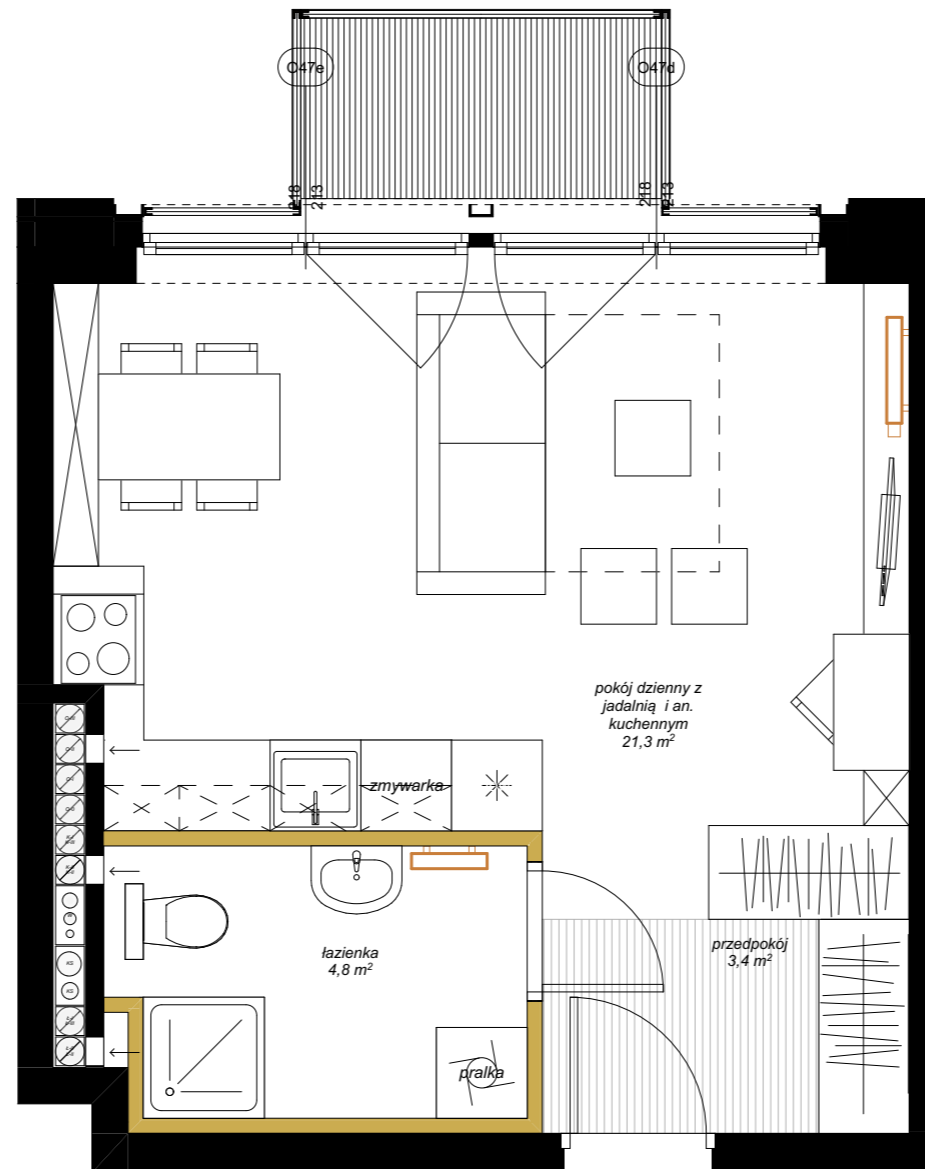


### OZNACZENIA GRAFICZNE NA RYSUNKU

- lokale usługowe
- lokale mieszkalne - jednopokojowe
- lokale mieszkalne - dwupokojowe
- lokale mieszkalne - trzypokojowe
- lokale mieszkalne - czteropokojowe lub pięciopokojowe
- ogródki mieszkalne
- tarasy dachowe rekreacyjne
- 21** numeracja lokali wg systemu identyfikacji wizualnej obiektu
- lokalizacja mieszkania

## RZUT MIESZKANIA

Skala: 1:50



### INFORMACJE O LOKALU

|                                  |                          |
|----------------------------------|--------------------------|
| numer budynku:                   | <b>BUDYNEK 3</b>         |
| kondygnacja:                     | <b>PIĘTRO 2</b>          |
| oznaczenie wg. proj.budowlanego: | 2.13                     |
| rozkład lokalu:                  | mieszkanie jednopokojowe |

### ZESTAWIENIE POWIERZCHNI

#### Lokal nr 39

| nr pom. | nazwa pomieszczenia                      | pow. [m <sup>2</sup> ]     |
|---------|--|----------------------------|
| 1       | pokój dzienny z jadalnią i an. kuchennym | 21,31                      |
| 2       | przedpokój                               | 3,36                       |
| 3       | łazienka                                 | 4,81                       |
|         |  | <b>29,48 m<sup>2</sup></b> |

### DODATKOWE INFORMACJE

|  |  |
|--|--|
| wysokość pomieszczenia:                                    | 261                                      |
| czy mieszkanie ma powierzchnie zewnętrzną - ogródek        | nie                                      |
| czy mieszkanie ma powierzchnie zewnętrzną - taras na dachu | nie                                      |
| czy mieszkanie ma balkon                                   | tak,<br>powierzchnia: 2,8 m <sup>2</sup> |

### OZNACZENIA GRAFICZNE NA RYSUNKU

- elementy projektowanej struktury budynku
- elementy projektowanej aranżacji przestrzennej lokalu (ścianki działowe z możliwością demontażu lub zmiany lokalizacji, uwzględniane przy zliczaniu powierzchni wewnętrznej lokalu)
- lokalizacja kaloryferów
- wejście do lokalu
- tereny biologicznie czynne

marciniak & witasiak  
ARCHITEKCI