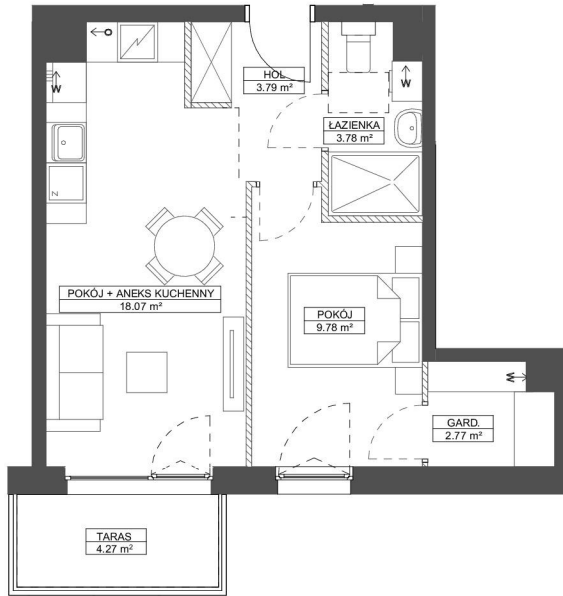


# FORESTERIA

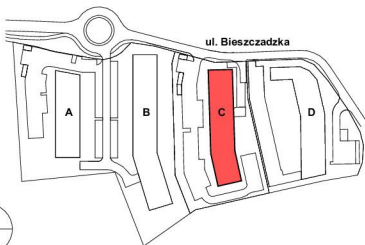
BUDYNEK C

GDYNIA - KACZE BUKI, UL. BIESZCZADZKA

KARTA MARKETINGOWA



SCHEMAT LOKALIZACJI:



**ROBYG**

**KAJAR INVESTMENT sp. z o.o.**

Ul. Górczewska 5/7/9 lok.16, 01-189 Warszawa



**BJK Architekci Sp. z o.o.**

UL. BOLESŁAWA PRUSA 18, 81-431 GDYNIA  
TEL. 506 314 286

FAZA:

2B

DATA:

09.01.2025

NR MIESZKANIA:

C.1.M.01

IŁOŚĆ POKOI:

2

POW. UŻYTKOWA MIESZKANIA PN-ISO 9836:

38,19 m<sup>2</sup>

POW. MIESZKANIA POD ŚCIANKAMI:

1,16 m<sup>2</sup>

ŁĄCZNA POWIERZCHNIA MIESZKANIA:

39,35 m<sup>2</sup>

SCHEMAT LOKALU MIESZKALNEGO NA PIĘTRZE:



PIĘTRO:

1

POW. BALKONU:

-

POW. LOGGI:

-

KLATKA:

A

POW. TARASU:

4,27 m<sup>2</sup>

POW. OGRÓDKA:

-

LEGENDA:

ŚCIANKI   
 W   
 WYGOŁO WENTYLACYJNY  
 M   
 Miejsce podłączenia okapu kuchennego

UWAGA:

- POWIERZCHNIE LICZONE WG NORMY PN-ISO 9836  
 - ZE WZGLĘDU NA TRWAŁOŚĆ PRACIE PROJEKTOWE POWIERZCHNIE I LUB WYMIARY MOGĄ LIEĆ ZMIANIE  
 - WYPOSAŻENIE TYLKO W CELACH PREZENTACJI, NIE STANOWI ZOBOWIĄZANIA IMOWNEGO  
 - NIE JEST PROJEKTEM STANOWI UPIĘKNIWIENIE PRZEBIEGÓW KOSZYSTO CYFROWEGO  
 - WYŚCIE NA BALKON I TARAS - MOŻLIWA RÓŻNICA POZIOMY  
 - PIONY KANAŁY CIĘŻKIE I PIONY WENTYLACYJNE STANOWIĄ CZĘŚĆ WEPŁANIA METALICJI BUDYNKU  
 - W PRZYPADKU WYSTĘPOWANIA OTWORU REWIZYJNEGO NA PIONIE, MUSI BYĆ ZAPewniony DOSTĘP DO NIEGO,  
 ZOBOWIĄZANIE Z DOKUMENTACJI TECHNICZNA  
 - W PRZYPADKU WYSTĘPOWANIA PODWÓJNYCH DRZWI BALKONOWYCH TYLKO JEDNO SKRZYDŁO DRZWIOWE  
 JEST WYPOSAŻONE W KLAMKĘ

SCHEMAT MA CHARAKTER B. JEDYNE POŁĄCZENIE. W PRZYPADKU EWENTUALNYCH ROZBIŻNOŚCI POMIĘDZY SCHEMATEM A PROJEKTEM BUDOWLANYM, WYDĄCZĄ JEST PROJEKT BUDOWLANY.