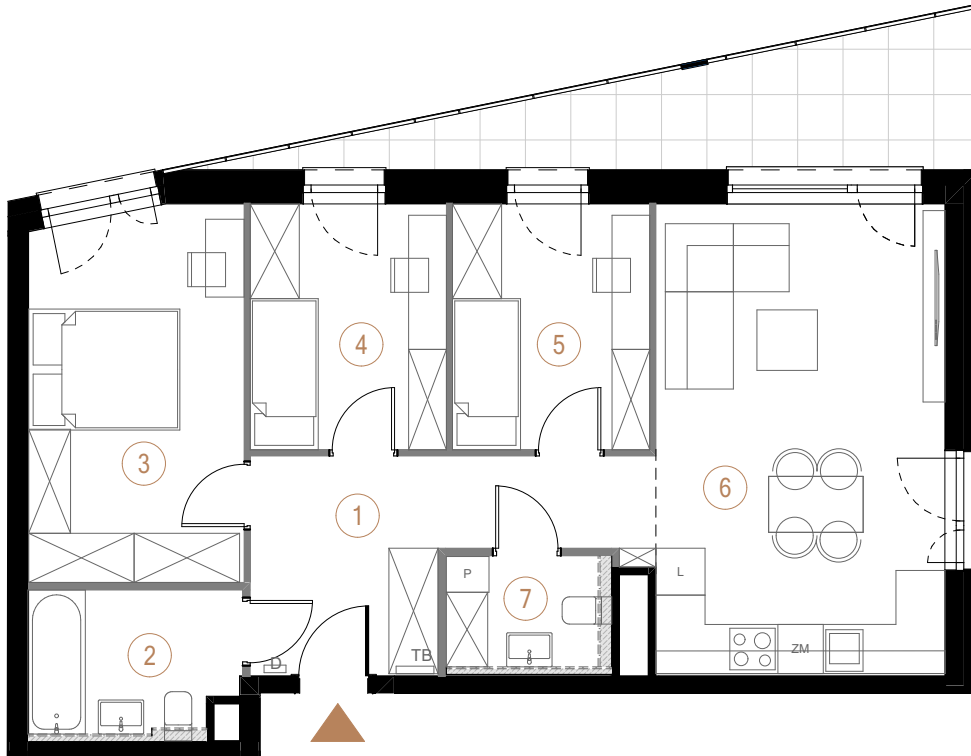
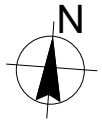


budynek B piętro 3 powierzchnia mieszkania 74,41 m² liczba pokoi 4



■ Ściany działowe ■ Ściany nośne

1	przedpokój	10,86
2	łazienka	5,35
3	pokój 1	13,93
4	pokój 2	8,44
5	pokój 3	8,49
6	salon + aneks kuchenny	23,85
7	toaleta	3,49
		74,41 m ²
balkon		11,86

