

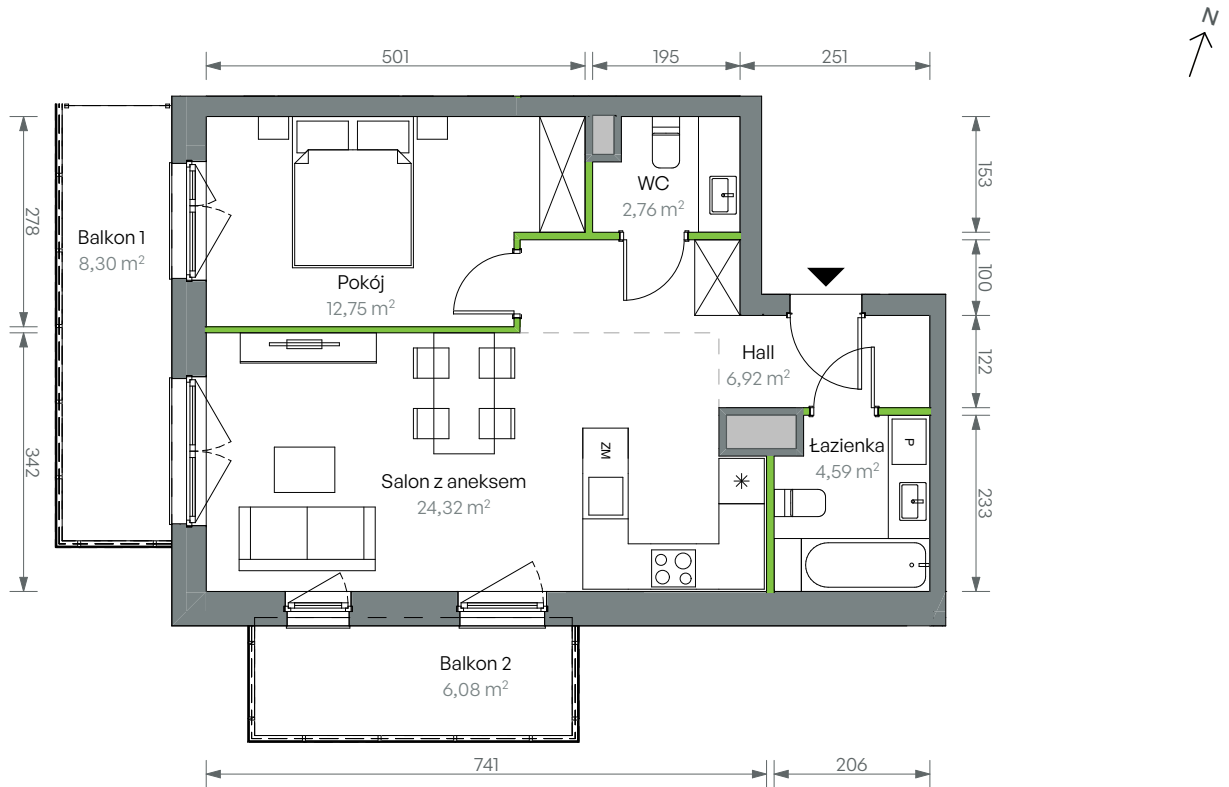
# Oliwska Vita.

## nr 2/B/2/34



Powierzchnia **51,34 m<sup>2</sup>**

**Piętro 3**

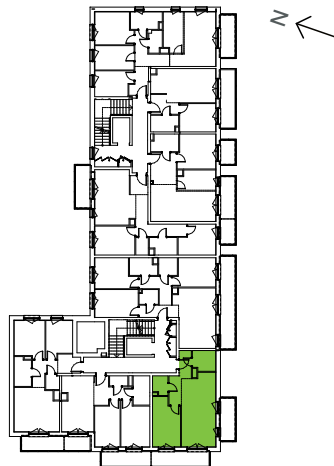


Aranżacja mieszkania jest przykładowa

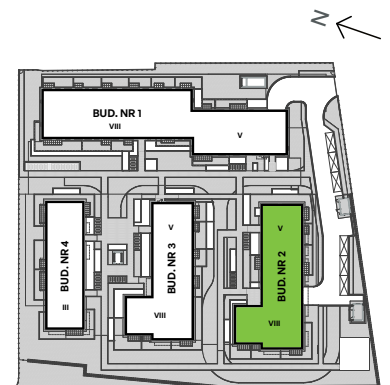
### Powierzchnia użytkowa

|                 |                            |
|-----------------|----------------------------|
| Salon z aneksem | 24,32                      |
| Pokój           | 12,75                      |
| Hall            | 6,92                       |
| Łazienka        | 4,59                       |
| WC              | 2,76                       |
| <b>Razem</b>    | <b>51,34 m<sup>2</sup></b> |
| Balkon 1        | 8,30                       |
| Balkon 2        | 6,08                       |

### Rzut kondygnacji Piętro 3



### Plan osiedla Budynek 2



U nas nigdy nie płacisz za powierzchnie pod ścianami działowymi