

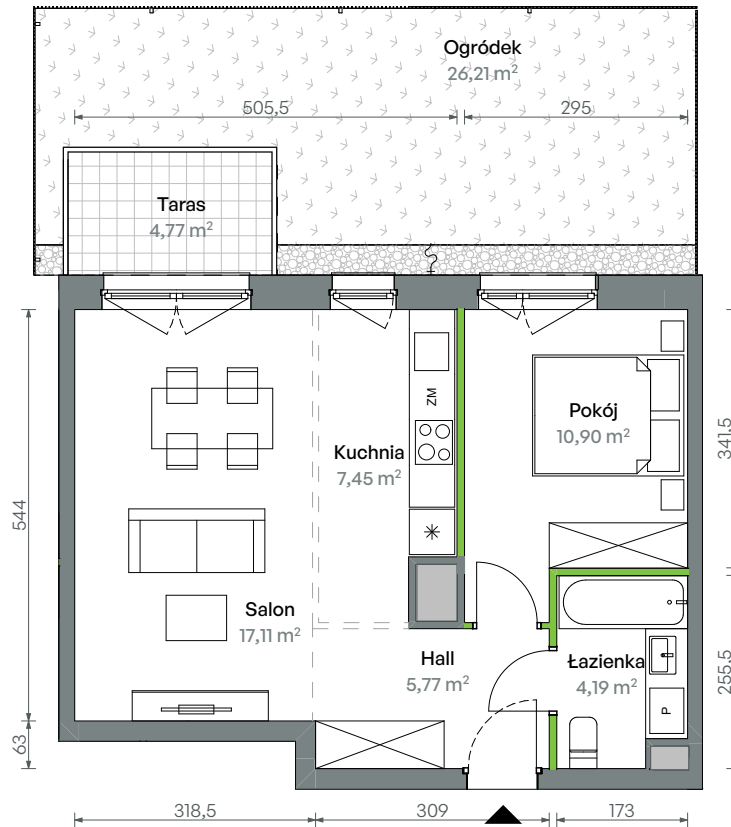
Oliwska Vita.

nr 1/A/2/31



Powierzchnia **45,42 m²**

Parter

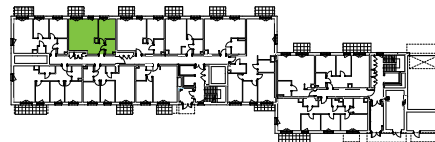


Aranżacja mieszkania jest przykładowa

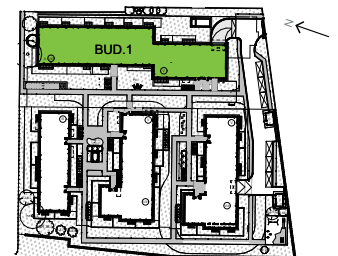
Powierzchnia użytkowa

Salon	17,11
Kuchnia	7,45
Pokój	10,90
Hall	5,77
Łazienka	4,19
Razem	45,42 m²
Ogródek	26,21
Taras	4,77

Rzut kondygnacji Parter



Plan osiedla Budynek 1



U nas nigdy nie płacisz za powierzchnie pod ścianami działowymi