



NOWY BAŃGÓW

Nr 35

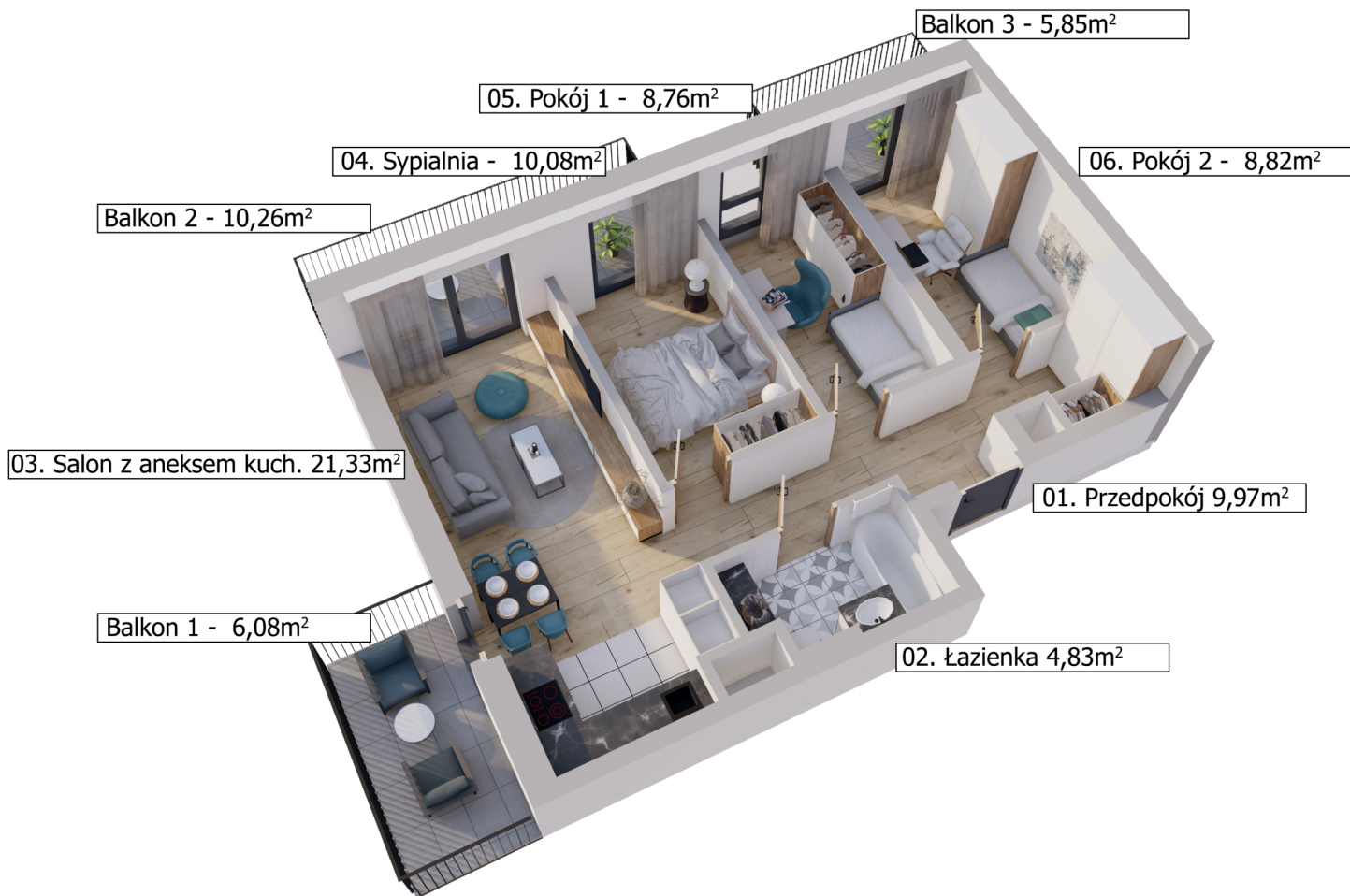
nr mieszkania

66,08 m²

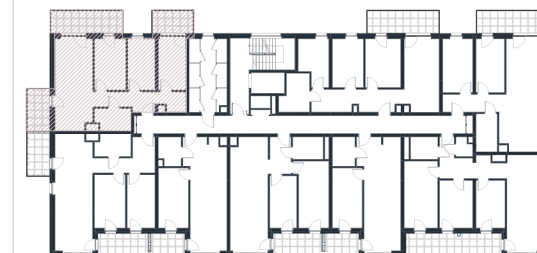
suma powierzchni

Piętro +3

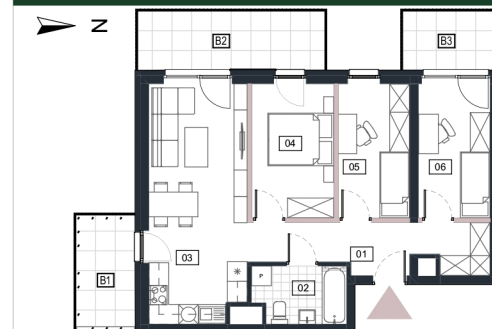
kondygnacja



Schemat kondygnacji Piętro +3



Rzut w skali 1:230



Piętro +3 Nr 35

Nr	Nazwa pomieszczenia	Pow. użytkowa
01	Przedpokój	9,97
02	Łazienka	4,83
03	Salon z aneksem kuch.	21,33
04	Sypialnia	10,08
05	Pokój 1	8,76
06	Pokój 2	8,82
Suma powierzchni aranżacji		63,79 m²
B1	Balkon 1	6,08
B2	Balkon 2	10,26
B3	Balkon 3	5,85
Powierzchnia do własnej aranżacji		2,29 m²
Maksymalna powierzchnia użytkowa		66,08 m²

ANTRANS NOWY BAŃGÓW 3 SP. Z O. O.



32-300 Olkusz,
ul. Wspólna 1C
www.antransinvest.pl

1. Wymiary balkonów, lokalizację przyborów sanitarnych i inne podano na podstawie projektu budowlanego. W toku budowy mogą wystąpić różnice w stosunku do stanu wynikającego z projektu, wynikające ze specyfiki prac budowlanych.

2. Przedstawiona aranżacja lokalu jest przykładowa, rysunki w tym zakresie mają charakter poglądowy oraz informacyjny i nie stanowią oferty w rozumieniu Kodeksu Cywilnego

3. Powierzchnia użytkowa lokali oraz pomieszczeń określana jest na podstawie rozporządzenia Ministra Transportu, Budownictwa i Gospodarki Morskiej z dnia 25.04.2012r. w sprawie szczegółowego zakresu i formy projektu budowlanego oraz przy uwzględnieniu treści Polskiej Normy PN-ISO 9836:2015-12. Powierzchnia użytkowa uwzględnia powierzchnię elementów nadających się do demontażu i rozbiórki (rury, kanały, ścianki działowe), nie uwzględnia natomiast powierzchni otworów drzwi i okien oraz elementów zamykających.