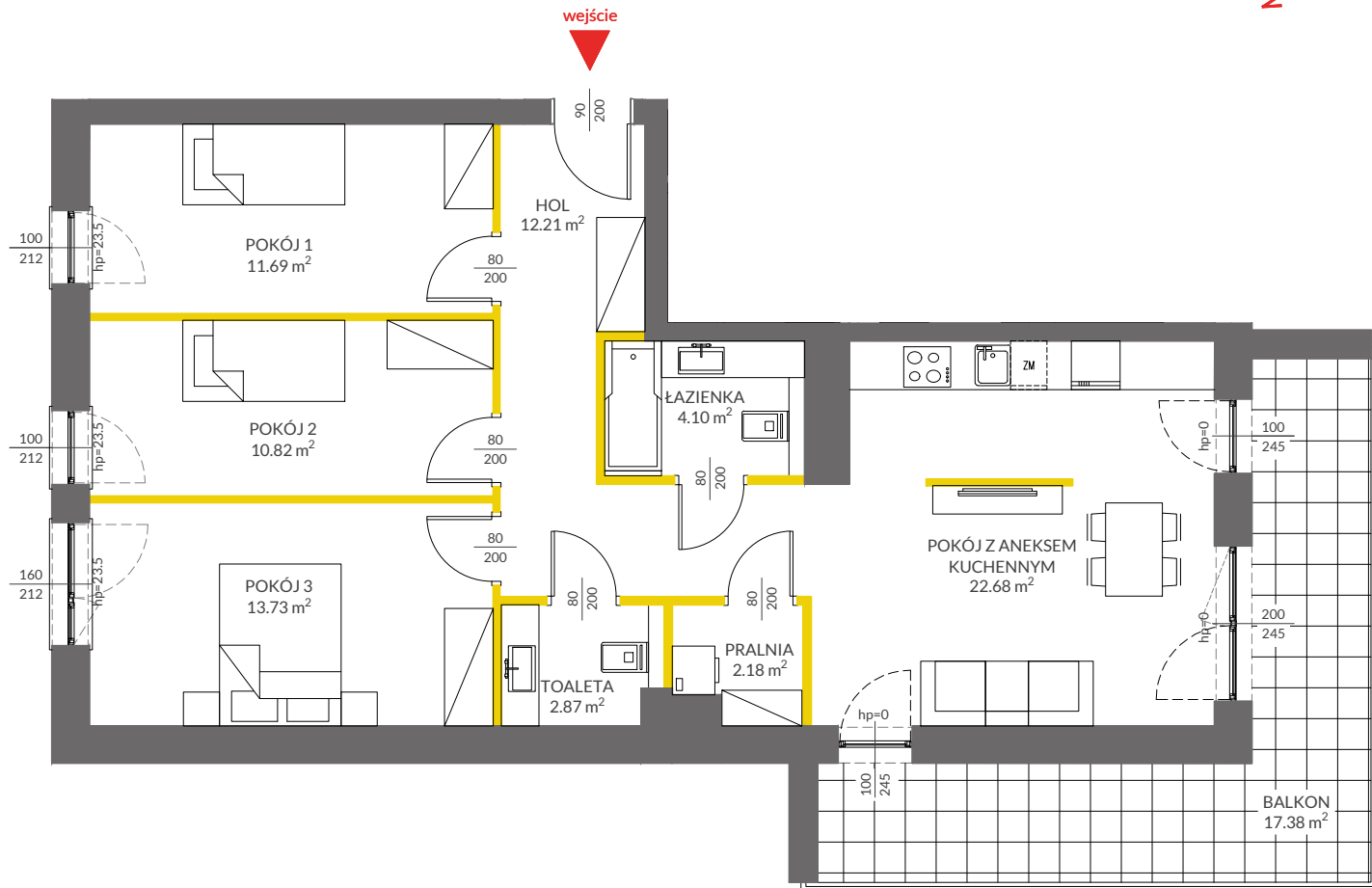


lokal mieszkalny

karta informacyjna inwestycji



LEGENDA

- ścianki działowe
- ścianki i obudowy pionów instalacyjnych



Powierzchnia lokalu obliczona została zgodnie z Polską Normą PN-ISO 9836:2015-12, powołaną w rozporządzeniu Ministra Transportu, Budownictwa i Gospodarki Morskiej z dnia 11 września 2020 roku w sprawie szczegółowego zakresu i formy projektu budowlanego. Powierzchnia rozliczeniowa lokalu, uwzględniająca powierzchnię pod ściankami działowymi, służy do ustalenia ceny sprzedaży. Powierzchnia użytkowa lokalu służy do celów ewidencyjnych i wyczystoksięgowych. Instalacja wodna i kanalizacyjna doprowadzona do kuchni, łazienki i WC, zakończona korkami, nie schowana w ścianach. Rozprowadzenie instalacji pod przybory leży po stronie Nabywcy. Meble, biały montaż oraz drzwi wewnętrzne nie stanowią elementu wyposażenia lokalu. Deweloper zastrzega sobie możliwość wprowadzenia niewielkich zmian w dalszym etapie inwestycji. Przedstawiona aranżacja lokalu jest przykładowa.



VIVA PIAST3

data sporządzenia karty 12.05.2022

LOKAL NR 25

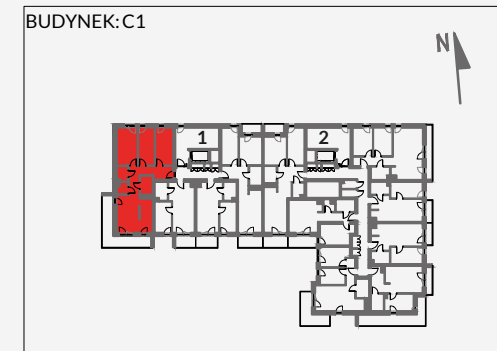
PIĘTRO	6
POKOJE	4
KLATKA	1
POWIERZCHNIA ROZLICZENIOWA	82.98 m²
POWIERZCHNIA UŻYTKOWA	80.28 m²

HOL	12.21 m ²
POKÓJ 1	11.69 m ²
POKÓJ 2	10.82 m ²
POKÓJ 3	13.73 m ²
ŁAZIENKA	4.10 m ²
TOALETA	2.87 m ²
PRALNIA	2.18 m ²
POKÓJ Z ANEKSEM KUCHENNYM	22.68 m ²

POWIERZCHNIA POD ŚCIANKAMI DZIAŁOWYMI 2.70 m²

BALKON 17.38 m²

POŁOŻENIE LOKALU W BUDYNKU:



MIESZKANIA POWTARZALNE: 05,09,13,17,21,33

Adres inwestycji: Kraków, ul. Powstańców 84

BIURO SPRZEDAŻY

📞 12 351 05 01