



03-017 Warszawa
ul. Cieślowskich 53
tel. 22 545 70 20
www.novisa.pl

Biurow sprzedaży
03-017 Warszawa
ul. Cieślowskich 53

ZAŁĄCZNIK NR 1 DO PROSPEKTU INFORMACYJNEGO

Inwestycja: Boska Ksawerowska 2

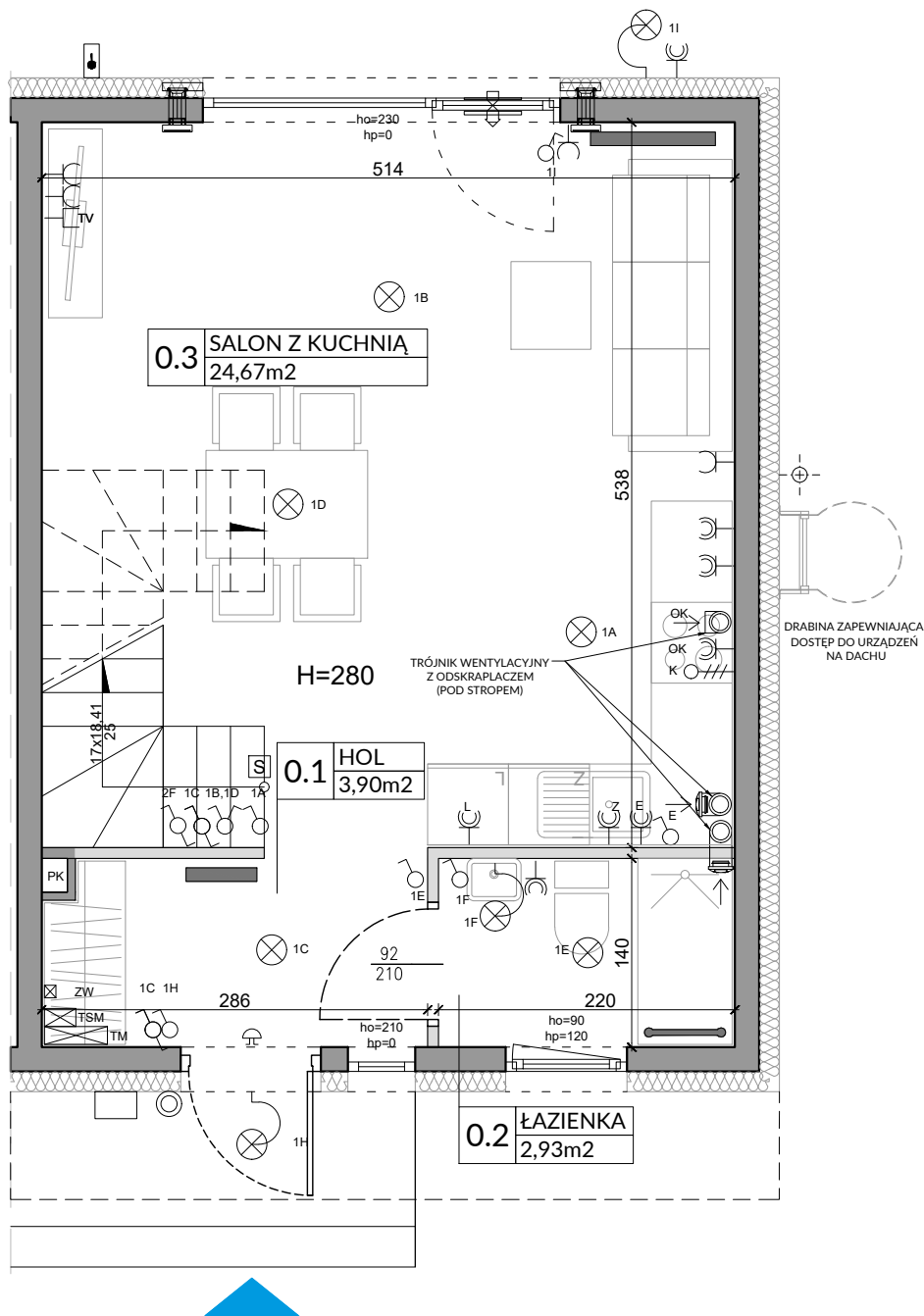
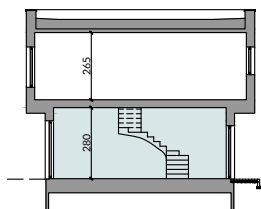
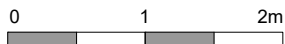
Łódź, ul. Mały Skręt

Oznaczenie lokalu: 25

Parter 35,88 m²
Piętro 38,96 m²
Razem łączna Powierzchnia Lokalu 74,84 m²

Powierzchnia Użytkowa 68,57 m²
Powierzchnia pod Ściankami i Schodów 6,27 m²
Łączna Powierzchnia Lokalu 74,84 m²

Powierzchnia ogrodu ok. 62 m²



L.p.	Pomieszczenie	Powierzchnia użytkowa [m ²]*	Powierzchnia o wysokości 1,40m ≤ h ≤ 2,20m (wliczona do pow. uż. lokalu w 50%)	Powierzchnia o wysokości h ≤ 1,40m (nie wliczona do pow. uż. lokalu)
0.1	HOL	3,90	0,00	0,00
0.2	ŁAZIENKA	2,93	0,00	0,00
0.3	SALON Z KUCHNIĄ	24,67	1,17	1,75
RAZEM		31,50	1,17	1,75
POMIARU POWIERZCHNI UŻYTKOWEJ BUDYNKU MIESZKALNEGO I LOKALU DOKONUJE SIĘ NA ZASADACH OKREŚLONYCH W ROZPORZĄDZENIU MINISTRA ROZWOJU Z DNIA 11 WRZEŚNIA 2020 ROKU W SPRAWIE SZCZEGÓŁOWEGO ZAKRESU I FORMY PROJEKTU BUDOWLANEGO (DZ.U. Z 2022 R., POZ.1679 Z POŹN. ZM.), PRZY CZYM POMIARU DOKONUJE SIĘ NA POZIOMIE PODŁOGI, Z DOKŁADNOŚCIĄ DO 0,01M ² (JEDNA SETNA METRA KWADRATOWEGO), W MIESZKANIU W STANIE CAŁKOWICIE WYKOŃCZONYM, A WIĘC Z TYNKAMI. JEDNOCZEŚNIE ŁĄCZNA POWIERZCHNIA LOKALU UWZGLĘDNIŁA POWIERZCHNIĘ UŻYTKOWĄ ORAZ POWIERZCHNIĘ POD ŚCIANKAMI I SCHODÓW. WYMIARY PODANE NA RYSUNKU ODNOSZĄ SIĘ DO STANU SUROWEGO BUDYNKU (NIE UWZGLĘDNIJĄ GRUBOŚCI TYNKU).				
POWIERZCHNIA UŻYTKOWA				31,50
POWIERZCHNIA POD ŚCIANKAMI I SCHODÓW				4,38
RAZEM				35,88

OZNACZENIA ELEKTRYCZNE:

- TM TABLICA MIESZKANIANA
- TSM SKRZYŃKA TELETECHNICZNA
- S STEROWNIK C.O.
- ⊕ ŁĄCZNIK DZWONKOWY
- ⊕ WYPUST DZWONKA
- ⊕ WYPUST ŚWIETLNY
- ⊕ WYPUST ŚWIETLNY ŚCIENNY
- ⊕ ŁĄCZNIK JEDNOBIEGUNOWY
- ⊕ ŁĄCZNIK SCHODOWY
- ⊕ ŁĄCZNIK GRUPOWY
- ⊕ GNIAZDO 1xL-N-PE
- ⊕ GNIAZDO 1-F Z BOLCEM OCHRONNYM 16A, IP44
- ⊕ WYPUST TRÓJFAZOWY
- ⊕ GNIAZDO ANTENOWE
- ⊕ CZUJKA DYMU ZASILANA BATERIĄ

OZNACZENIA GNIAZD:

- L - lodówka, h= 0,6m
- OK - okap, h= 2,0m
- K - kuchnia, h= 0,6m
- Z - zmywarka, h= 0,6m
- P - pralka, h= 1,1m
- E - oświetlenie szafek, h= 2,2m
- G - gniazdo grzałki grzejnikowej

OZNACZENIA C.O. I GAZ:

- GRZEJNIK PŁYTOWY
- GRZEJNIK ŁAZIENKOWY
- GAZ
- KOCIOŁ GAZOWY

OZNACZENIA WENTYLACJI:

- WYWIEW BOCZNY Z ODSKRAPLACZEM
- WYWIEW OD OKAPU (Z ODSKRAPLACZEM)
- NAWIETRZNIK OKIENNY
- NAWIETRZNIK ŚCIENNY

OZNACZENIA WOD-KAN:

- PK PION KANALIZACYJNY
- ZW ZAWÓR WODY

OZNACZENIA WOD-KAN:

- KRAN ZEWNĘTRZNY
- ho= WYSOKOŚĆ OKNA
- hp= WYSOKOŚĆ PARAPETU WEWNĘTRZNEGO
- ŚCIANY ZEWNĘTRZNE LOKALU I SZACHTY
- ŚCIANKI MOŻLIWE DO REARANZACJI

UWAGI:

- WYMIARY OTWORÓW DRZWIOWYCH PODANE W ŚWIETLE OŚCIEŻY.
- PODANA SKALA DOTYCZY STANU SUROWEGO I MA CHARAKTER ORIENTACYJNY.
- PODANE POWIERZCHNIE I WYMIARY LINIOWE MAJĄ CHARAKTER ORIENTACYJNY I MOGĄ ULEĆ KOREKCIOM NA PODSTAWIE INWENTARYZACJI WG OBMIARU PO WYKONANIU BUDYNKU.
- PUNKTY INSTALACJI ELEKTRYCZNYCH I SANITARNYCH MOGĄ ULEĆ KOREKTOM ZE WZGLĘDÓW TECHNICZNYCH.
- ZAPREKWIENIE STAŁEJ PRACY CZUJKI DYMU POPRZECZĄ ZASILANIA KONSERWACJE URZĄDZENIA W TYM WYMAGANE ŹRÓDŁA ZASILANIA STANOWI OBOWIĄZKOWY WŁAŚCIELCA LOKALU.



03-017 Warszawa
ul. Cieślewskich 53
tel. 22 545 70 20
www.novisa.pl

Biurow sprzedaży
03-017 Warszawa
ul. Cieślewskich 53

ZAŁĄCZNIK NR 1 DO PROSPEKTU INFORMACYJNEGO

Inwestycja: Boska Ksawerowska 2

Łódź, ul. Mały Skręt

Oznaczenie lokalu: 25

Parter 35,88 m²

Piętro 38,96 m²

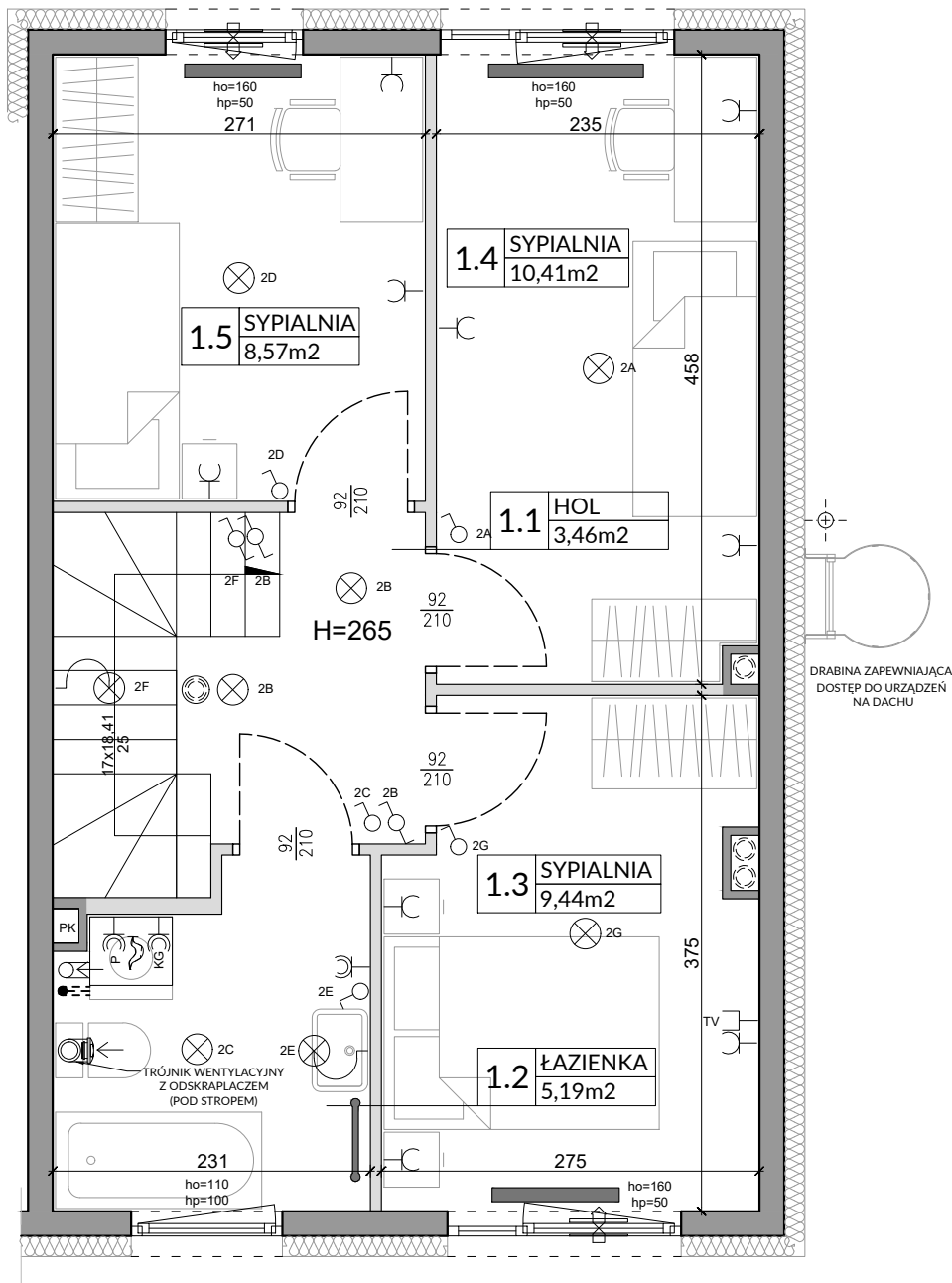
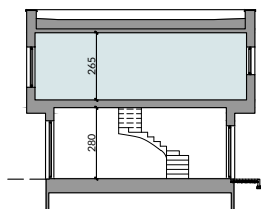
Razem łączna Powierzchnia Lokalu 74,84 m²

Powierzchnia ogrodu ok. 62 m²

Powierzchnia Użytkowa 68,57 m²

Powierzchnia pod Ściankami i Schodów 6,27 m²

Łączna Powierzchnia Lokalu 74,84 m²



Lp.	Pomieszczenie	Powierzchnia użytkowa [m ²]*	Powierzchnia o wysokości 1,40m ≤ h ≤ 2,20m (wliczona do pow. uż. lokalu w 50%)	Powierzchnia o wysokości h ≤ 1,40m (nie wliczona do pow. uż. lokalu)
1.1	HOL	3,46	0,00	0,00
1.2	ŁAZIENKA	5,19	0,00	0,00
1.3	SYPIALNIA	9,44	0,00	0,00
1.4	SYPIALNIA	10,41	0,00	0,00
1.5	SYPIALNIA	8,57	0,00	0,00
RAZEM		37,07	0,00	0,00
POWIERZCHNIA UŻYTKOWA				37,07
POWIERZCHNIA POD ŚCIANKAMI I SCHODÓW				1,89
RAZEM				38,96

POMIARU POWIERZCHNI UŻYTKOWEJ BUDYNKU MIESZKALNEGO I LOKALU DOKONUJE SIĘ NA ZASADACH OKREŚLONYCH W ROZPORZĄDZENIU MINISTRA ROZWOJU Z DNIA 11 WRZEŚNIA 2020 ROKU W SPRAWIE SZCZEGÓŁOWEGO ZAKRESU I FORMY PROJEKTU BUDOWLANEGO (DZ.U. Z 2022 R., POZ.1679 Z POŹN. ZM.), PRZY CZYM POMIARU DOKONUJE SIĘ NA POZIOMIEJ PODŁOŻY, Z DOKŁADNOŚCIĄ DO 0,01M² (JEDNA SETNA METRA KWADRATOWEGO), W MIESZKANIU W STANIE CAŁKOWICIE WYKOŃCZONYM, A WIĘC Z TYNKAMI. JEDNOCZEŚNIE ŁĄCZNA POWIERZCHNIA LOKALU UWZGLĘDNIĄ POWIERZCHNI UŻYTKOWĄ ORAZ POWIERZCHNIĘ POD ŚCIANKAMI I SCHODÓW. WYMIARY PODANE NA RYSUNKU ODNOSZĄ SIĘ DO STANU SUROWEGO BUDYNKU (NIE UWZGLĘDNIĄJĄ GRUBOŚCI TYNKU).

OZNACZENIA ELEKTRYCZNE:

- TM TABLICA MIESZKALNA
- TSM SKRZYŃKA TELETECHNICZNA
- STEROWNIK C.O.
- ŁĄCZNIK DZWONKOWY
- WYPUST DZWONKA
- WYPUST ŚWIETLNY
- WYPUST ŚWIETLNY ŚCIENNY
- ŁĄCZNIK JEDNOOBIEGUNOWY
- ŁĄCZNIK SCHODOWY
- ŁĄCZNIK GRUPOWY
- GNIAZDO 1xL-N-PE
- GNIAZDO 1-f. BOLCEM OCHRONNYM 16A, IP44
- WYPUST TRÓJFAZOWY
- GNIAZDO ANTENOWE
- CZUJKA DYMU ZASILANA BATERIĄ

OZNACZENIA GNIAZD:

- L - lodówka, h=0,6m
- OK - okap, h=2,0m
- K - kuchnia, h=0,6m
- Z - zmywarka, h=0,6m
- P - pralka, h=1,1m
- E - oświetlenie szafek, h=2,2m
- G - gniazdo grzałki grzejnikowej
- pozostałe gniazda: kuchnia, bieżnik - h=1,1m; pozostałe pom. - h=0,3m

OZNACZENIA C.O. I GAZ:

- GRZEJNIK PŁYTOWY
- GRZEJNIK ŁAZIENKOWY
- GAZ
- KOCIOŁ GAZOWY

OZNACZENIA WENTYLACJI:

- WYWIEW BOCZNY Z ODSKRAPLACZEM
- WYWIEW OD OKAPU (Z ODSKRAPLACZEM)
- NAWIETRZNIK OKIENNY
- NAWIETRZNIK ŚCIENNY

OZNACZENIA WOD-KAN:

- PK - PION KANALIZACYJNY
- ZW ZAWÓR WODY

OZNACZENIA WOD-KAN:

- KRAN ZEWNĘTRZNY

OZNACZENIA POZOSTAŁE:

- ho= WYSOKOŚĆ OKNA
- hp= WYSOKOŚĆ PARAPETU WEWNĘTRZNEGO
- ŚCIANY ZEWNĘTRZNE LOKALU I SZACHTY
- ŚCIANKI MOŻLIWE DO REANALIZACJI

UWAGI:

- WYMIARY OTWORÓW DRZWIOWYCH PODANO W ŚWIELE OSŁĘCZY.
- PODANA SKALA DOTYCZY STANU SUROWEGO I MA CHARAKTER ORIENTACYJNY.
- PODANE POWIERZCHNIE I WYMIARY LINIOWE MAJĄ CHARAKTER ORIENTACYJNY I MOGĄ ULEĆ KOREKCI NA PODSTAWIE INWENTARYZACJI WG OBIAMU PO WYKONANIU BUDYNKU.
- PUNKTY INSTALACJI ELEKTRYCZNYCH I SANITARNYCH MOGĄ ULEĆ KOREKTOM ZE WZGLĘDÓW TECHNICZNYCH.
- ZAPEWNIENIE STAŁEJ PRACY CZUJKI DYMU POPRZEC BIEŻĄCA KONSERWACJE URZĄDZENIA W TYM WYMAGANE ZRÓDKA ZASILANIA STANOWI OBIOWIĄZK WŁAŚCIELCA LOKALU.