

NR BUDYNKU:

5

KONDYGNACJA:

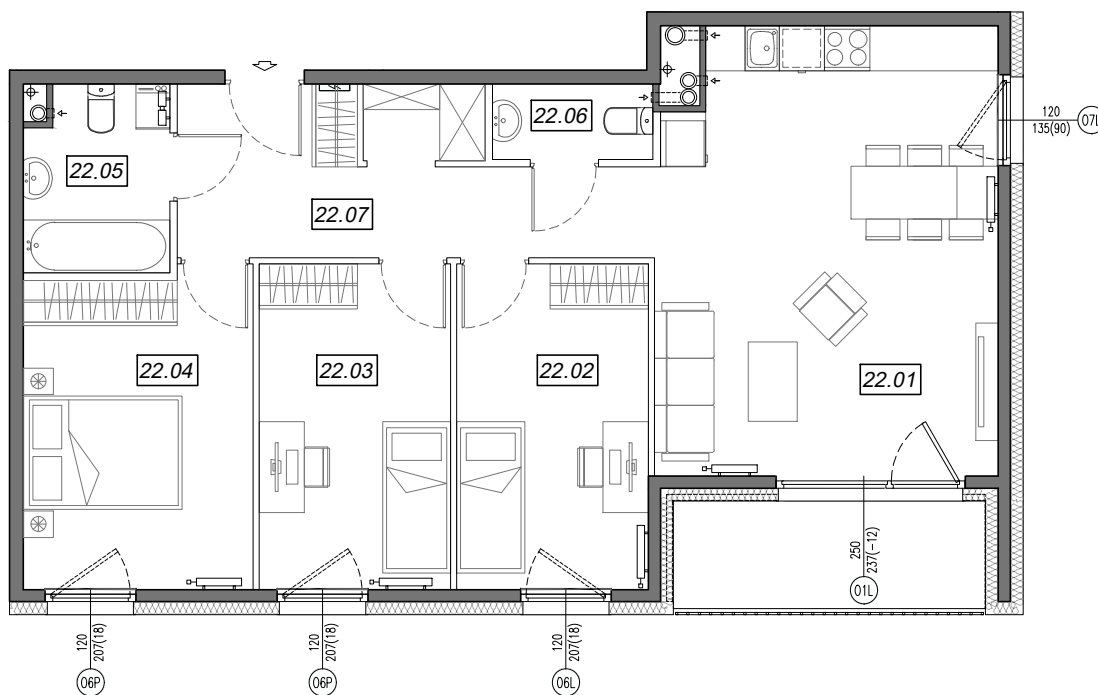
IV PIĘTRO

NR MIESZKANIA:

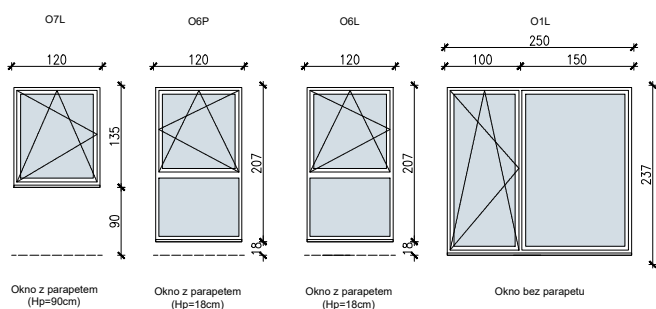
5.A.22

POWIERZCHNIA:

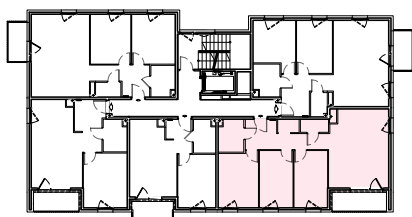
78.94 m²


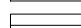


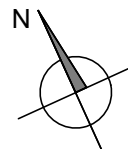
**SCHEMAT OKIEN W WIDOKU
OD WEWNĄTRZ:**



LOKALIZACJA MIESZKANIA:



-  ściany niedemontowalne
-  ściany możliwe do rearanżacji



NR	POMIESZCZENIE	POW.
22.01	POKÓJ + ANEKS KUCHENNY	26.13 m ²
22.02	SYPIALNIA	10.87 m ²
22.03	SYPIALNIA	10.89 m ²
22.04	SYPIALNIA	12.55 m ²
22.05	ŁAZIENKA	4.57 m ²
22.06	TOALETA	2.09 m ²
22.07	KOMUNIKACJA	11.84 m ²
POWIERZCHNIA MIESZKANIA:		78.94 m²
POWIERZCHNIA BALKONU:		5.85 m²

Instalacja kanalizacji sanitarnej może być prowadzona nad poziomem posadzki. Przyłącza instalacji wod-kan mogą być prowadzone natynkowo.

Powierzchnie lokali liczone wg. Normy PN-ISO 9836:2015-12 (tolerancja ± 5cm).

Hp - wysokość niewykończonego parapetu mierzona od projektowanego poziomu wykończonej posadzki lokalu (tolerancja ± 2cm).

Przedstawiona aranżacja i wykończenie ma charakter wyłącznie poglądowy i nie stanowi oferty.