



NR BUDYNKU:

5

KONDYGNACJA:

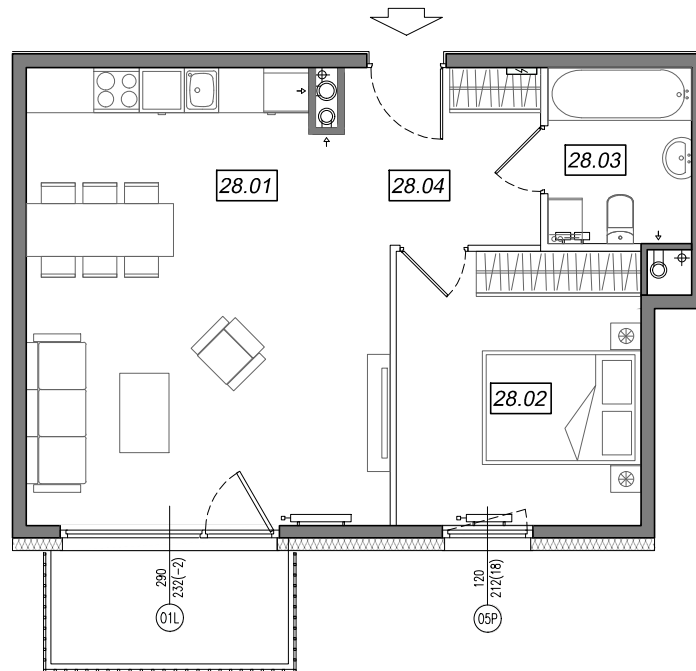
III PIĘTRO

NR MIESZKANIA:

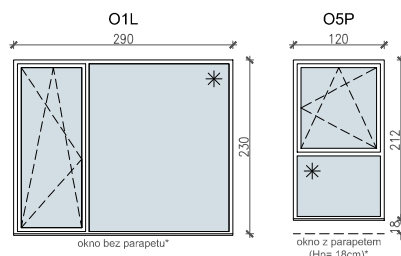
5.A.28

POWIERZCHNIA:

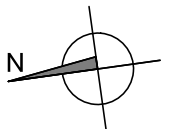
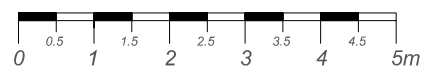
49.21 m<sup>2</sup>



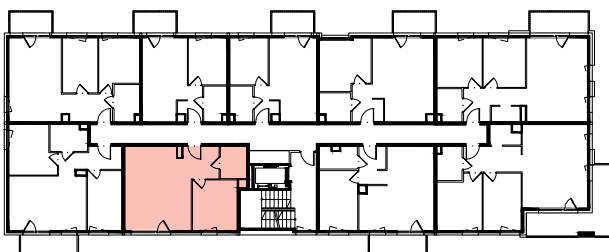
SCHEMAT OKIEN W WIDOKU  
OD WEWNĄTRZ:



- ściany niedemontowalne
- ściany możliwe do rearanżacji



LOKALIZACJA MIESZKANIA:



NR	POMIESZCZENIE	POW.
28.01	POKÓJ + ANEKS KUCHENNY	28.02 m <sup>2</sup>
28.02	SYPIALNIA	11.66 m <sup>2</sup>
28.03	ŁAZIENKA	4.36 m <sup>2</sup>
28.04	KOMUNIKACJA	5.17 m <sup>2</sup>
<b>POWIERZCHNIA MIESZKANIA:</b>		<b>49.21 m<sup>2</sup></b>
<b>POWIERZCHNIA BALKONU:</b>		<b>4.71 m<sup>2</sup></b>

Instalacja kanalizacji sanitarnej może być prowadzona nad poziomem posadzki. Przyłącza instalacji wod-kan mogą być prowadzone natynkowo.

Powierzchnie mieszkań liczone wg. Normy PN-ISO 9836:2015-12 (tolerancja ± 5cm).

Hp - wysokość niewykończonego parapetu mierzona od projektowanego poziomu wykończonej posadzki lokalu (tolerancja ± 2cm).

Przedstawiona aranżacja i wykończenie ma charakter wyłącznie poglądowy i nie stanowi oferty.