



URZEKA  
GDAŃSK JASIEŃ

DOMESTA

NR BUDYNKU:

**5**

KONDYGNACJA:

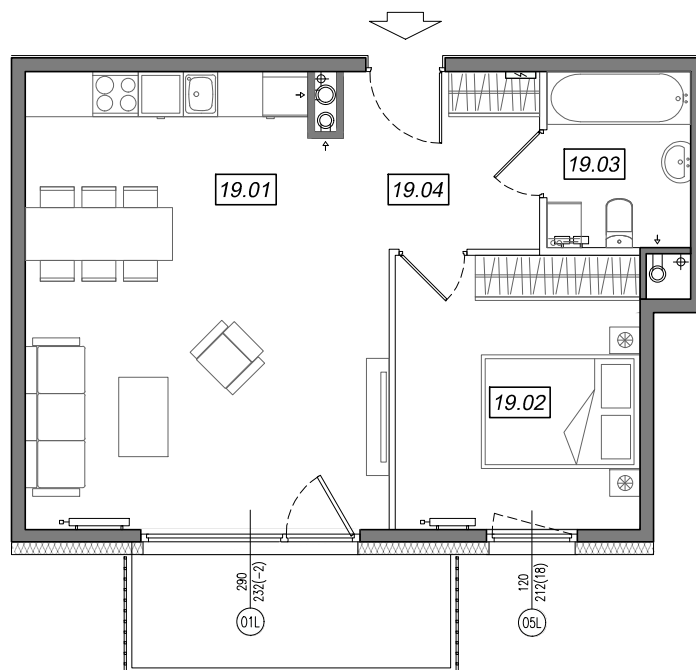
**II PIĘTRO**

NR MIESZKANIA:

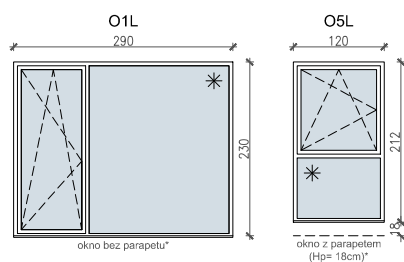
**5.A.19**

POWIERZCHNIA:

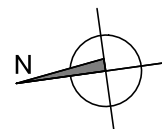
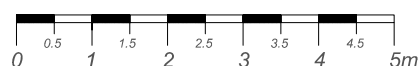
**49.21 m<sup>2</sup>**



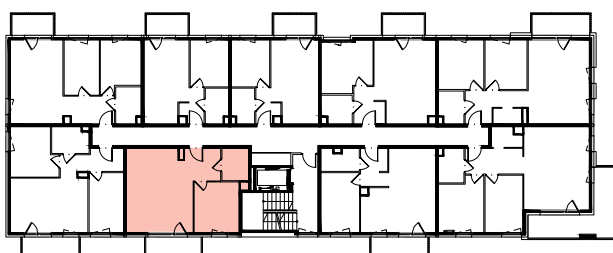
SCHEMAT OKIEN W WIDOKU  
OD WEWNĄTRZ:



- ściany niedemontowalne
- ściany możliwe do rearanżacji



LOKALIZACJA MIESZKANIA:



NR	POMIESZCZENIE	POW.
19.01	POKÓJ + ANEKS KUCHENNY	28.02 m <sup>2</sup>
19.02	SYPIALNIA	11.66 m <sup>2</sup>
19.03	ŁAZIENKA	4.36 m <sup>2</sup>
19.04	KOMUNIKACJA	5.17 m <sup>2</sup>
<b>POWIERZCHNIA MIESZKANIA:</b>		<b>49.21 m<sup>2</sup></b>
<b>POWIERZCHNIA BALKONU:</b>		<b>6.33 m<sup>2</sup></b>

Instalacja kanalizacji sanitarnej może być prowadzona nad poziomem posadzki. Przyłącza instalacji wod-kan mogą być prowadzone natynkowo.

Powierzchnie mieszkań liczone wg. Normy PN-ISO 9836:2015-12 (tolerancja  $\pm 5$ cm).

Hp - wysokość niewykończonego parapetu mierzona od projektowanego poziomu wykończonej posadzki lokalu (tolerancja  $\pm 2$ cm).

Przedstawiona aranżacja i wykończenie ma charakter wyłącznie poglądowy i nie stanowi oferty.

DOMESTA Sp z o.o. ul. Budowlanych 68B, 80 - 298 Gdańsk

www.domesta.com.pl

www.facebook.com/deweloperdomesta

email: sprzedaz@domesta.com.pl

tel.: 58 670 45 16