

NR BUDYNKU:

5

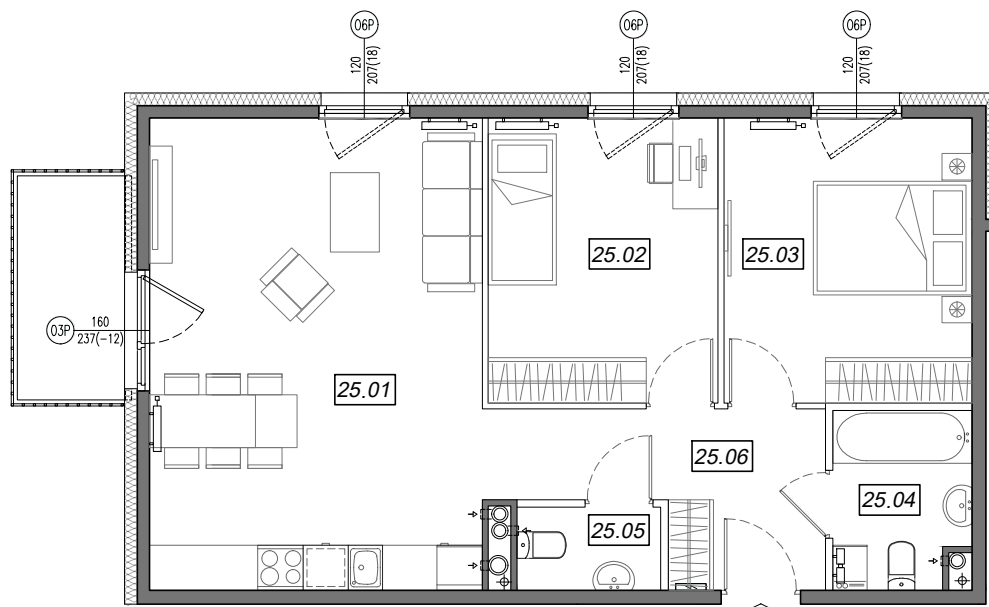
KONDYGNACJA:

IV PIĘTRO

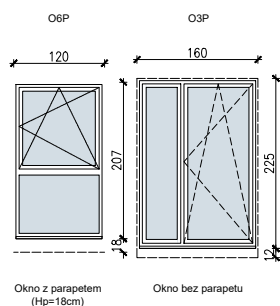
NR MIESZKANIA:

5.A.25

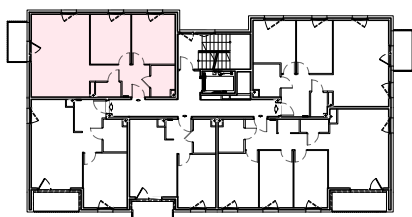
POWIERZCHNIA:



65.02 m²

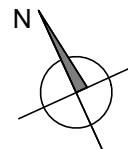
**SCHEMAT OKIEN W WIDOKU
OD WEWNĄTRZ:**



LOKALIZACJA MIESZKANIA:



-  ściany niedemontowalne
-  ściany możliwe do rearanżacji



NR	POMIESZCZENIE	POW.
25.01	POKÓJ + ANEKS KUCHENNY	27.27 m ²
25.02	SYPIALNIA	11.42 m ²
25.03	SYPIALNIA	12.26 m ²
25.04	ŁAZIENKA	4.10 m ²
25.05	TOALETA	2.06 m ²
25.06	KOMUNIKACJA	7.91 m ²
POWIERZCHNIA MIESZKANIA:		65.02 m²
POWIERZCHNIA BALKONU:		4.20 m²

Instalacja kanalizacji sanitarnej może być prowadzona nad poziomem posadzki. Przyłącza instalacji wod-kan mogą być prowadzone natynkowo.

Powierzchnie lokali liczone wg. Normy PN-ISO 9836:2015-12 (tolerancja ± 5cm).

Hp - wysokość niewykończonego parapetu mierzona od projektowanego poziomu wykończonej posadzki lokalu (tolerancja ± 2cm).

Przedstawiona aranżacja i wykończenie ma charakter wyłącznie poglądowy i nie stanowi oferty.