

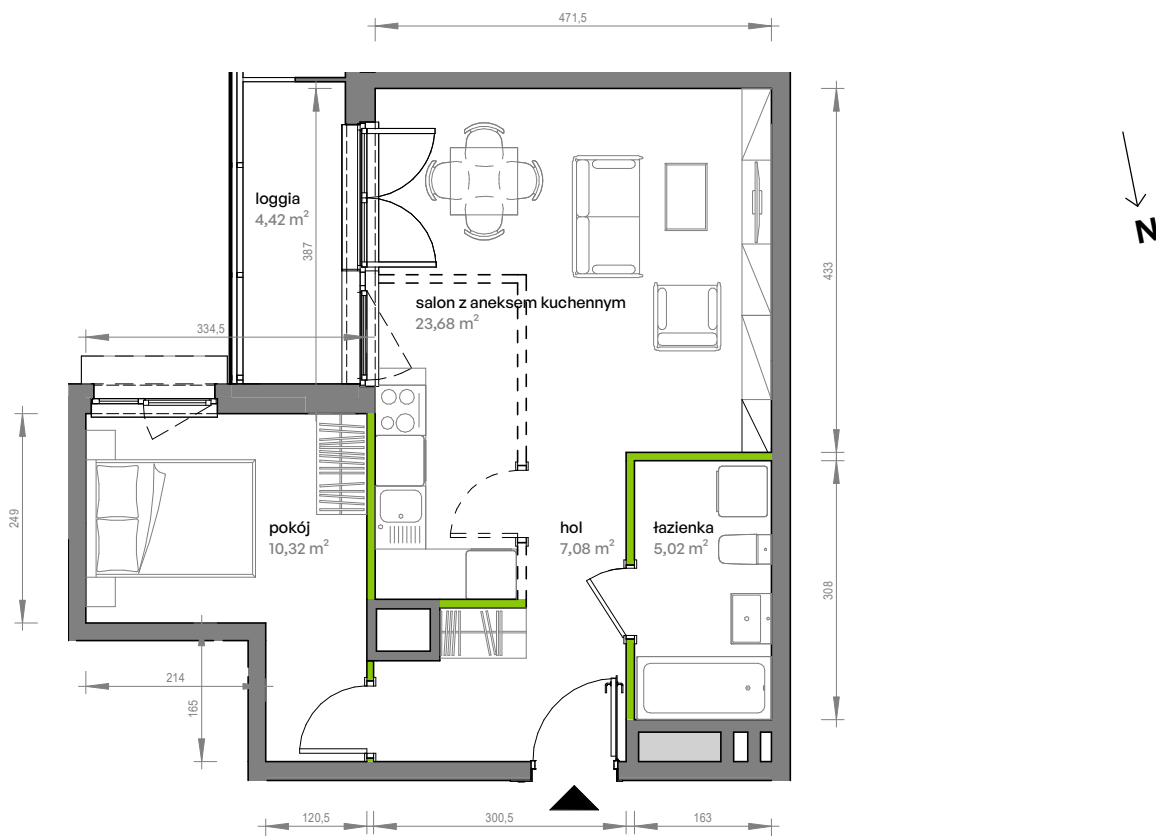
Unii Lubelskiej Vita.

nr D.07.247



Powierzchnia **46,10 m²**

Piętro 7

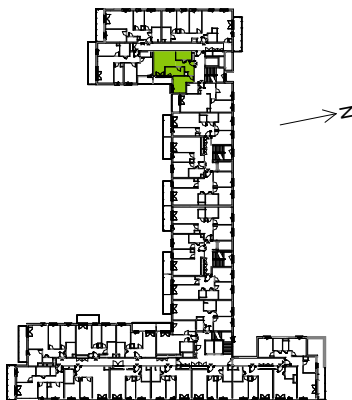


Aranżacja mieszkania jest przykładowa

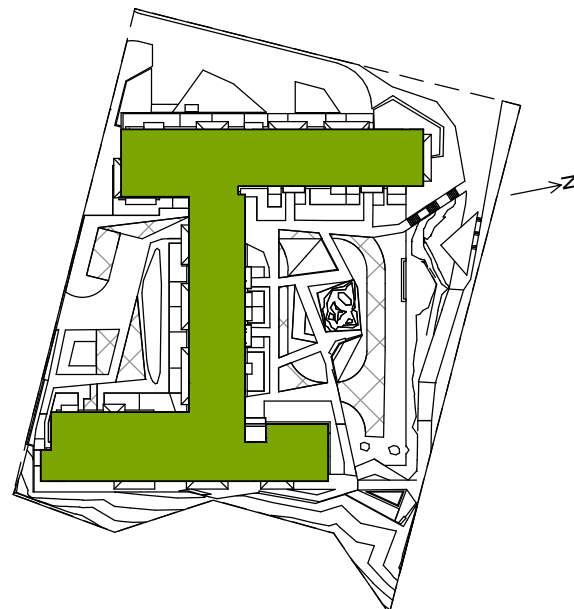
Powierzchnia użytkowa

hol	7,08 m ²
pokój	10,32 m ²
salon z aneksem kuchennym	23,68 m ²
łazienka	5,02 m ²
Razem	46,10 m²
+ loggia	4,42 m ²

Rzut kondygnacji Piętro 7



Plan osiedla



U nas nigdy nie płacisz za powierzchnię pod ścianami działowymi