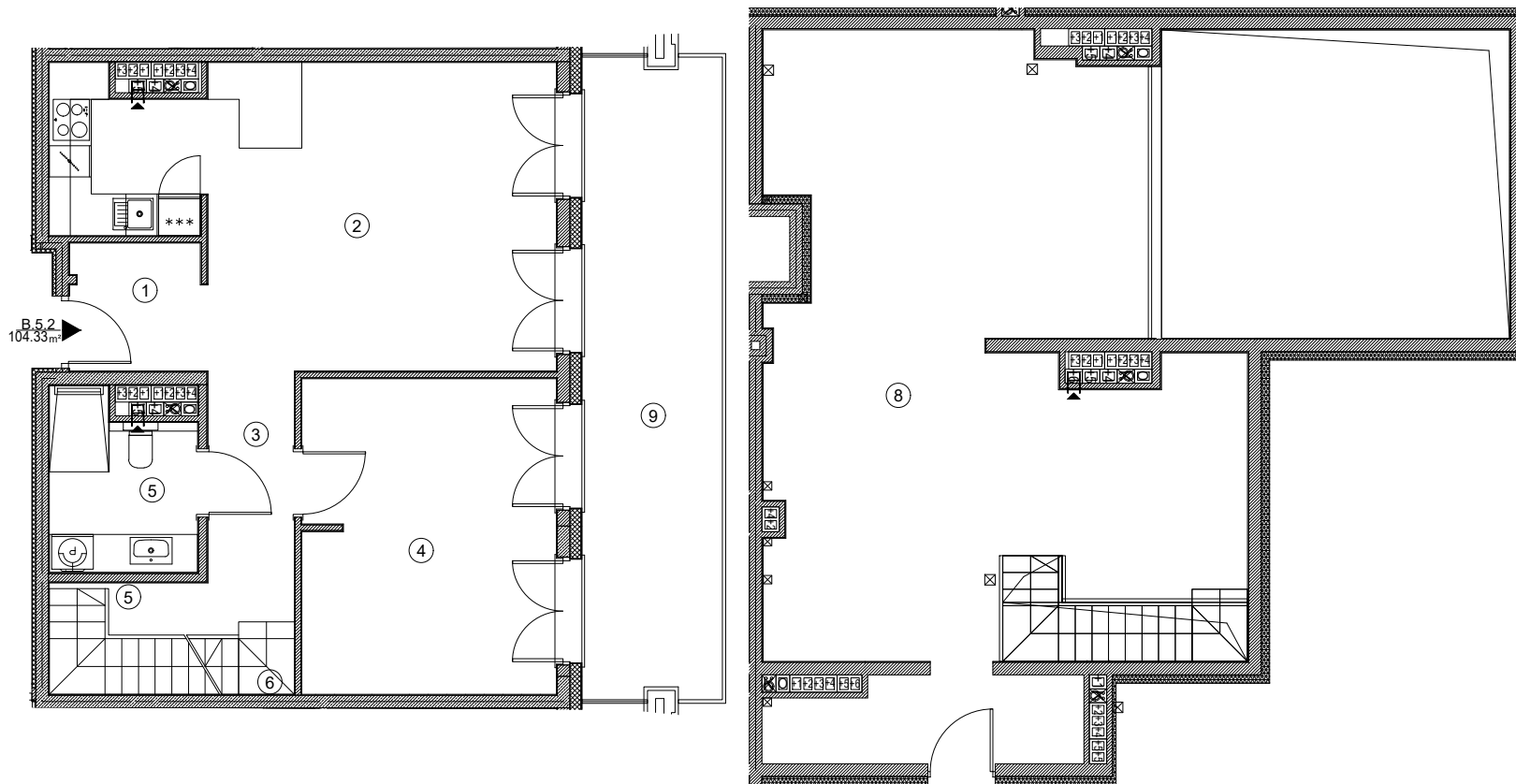


# GEODEZYJNA INWENTARYZACJA POWIERZCHNI UŻYTKOWEJ LOKALU MIESZKALNEGO

## Załącznik nr 1

- Lokal mieszkalny numer 70 (nr budowlany B.5.2)
- Powierzchnia użytkowa lokalu mieszkalnego  $\approx 104,33 \text{ m}^2$
- Przynależna komórka nr B.5.06 o pow.  $2,97 \text{ m}^2$
- Z lokalem związany jest udział 10730/ 448480



## Inwestycja:

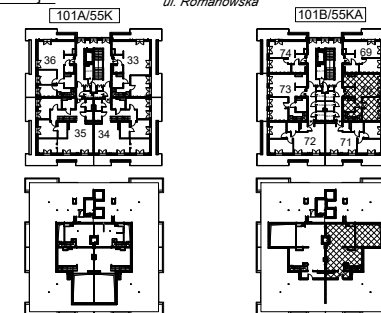
Zespół budynków mieszkalnych wielorodzinnych  
"Villa Romanów"  
Budynek 101 A i B  
ul. Romanowska 55K,55KA  
91-174 Łódź

## Inwestor:

Apartamenty A-Z sp. z o.o.  
ul. Płowiecka 109 B  
04-501 Warszawa

## Lokalizacja:

ul. Romanowska



Budynek	Kondygnacja	Piętro	Nr lokalu
101B/55KA	+5	4	70
Nr	Nazwa	Powierzchnia [m <sup>2</sup> ]	
1	Przedpokój	2,56	
2	Salon z aneksem	28,10	
3	Komunikacja	4,63	
4	Pokój	16,54	
5	Garderoba	1,82	
6	Schody	3,88	
7	Łazienka	5,19	
8	Antresola	41,61	
<b>Powierzchnia użytkowa</b>		<b>104,33</b>	
9	Taras	22,16	