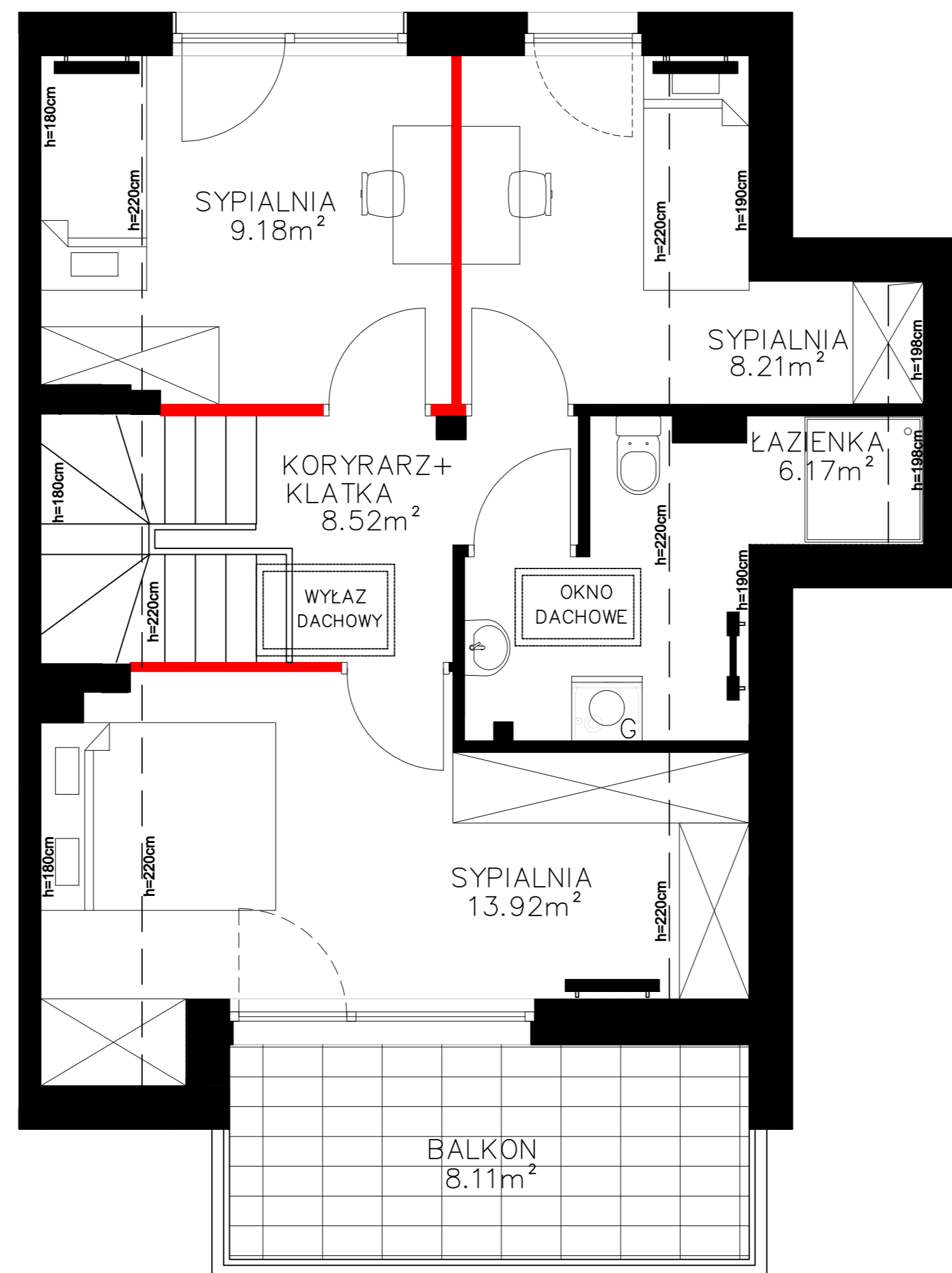
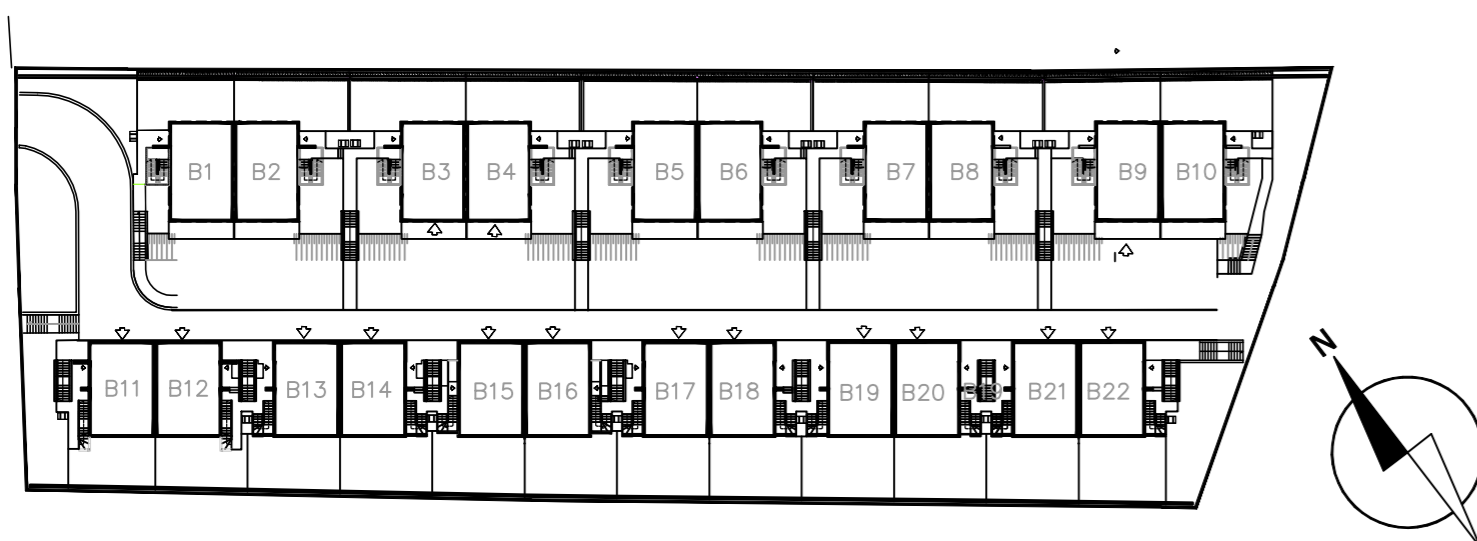


### PIĘTRO I

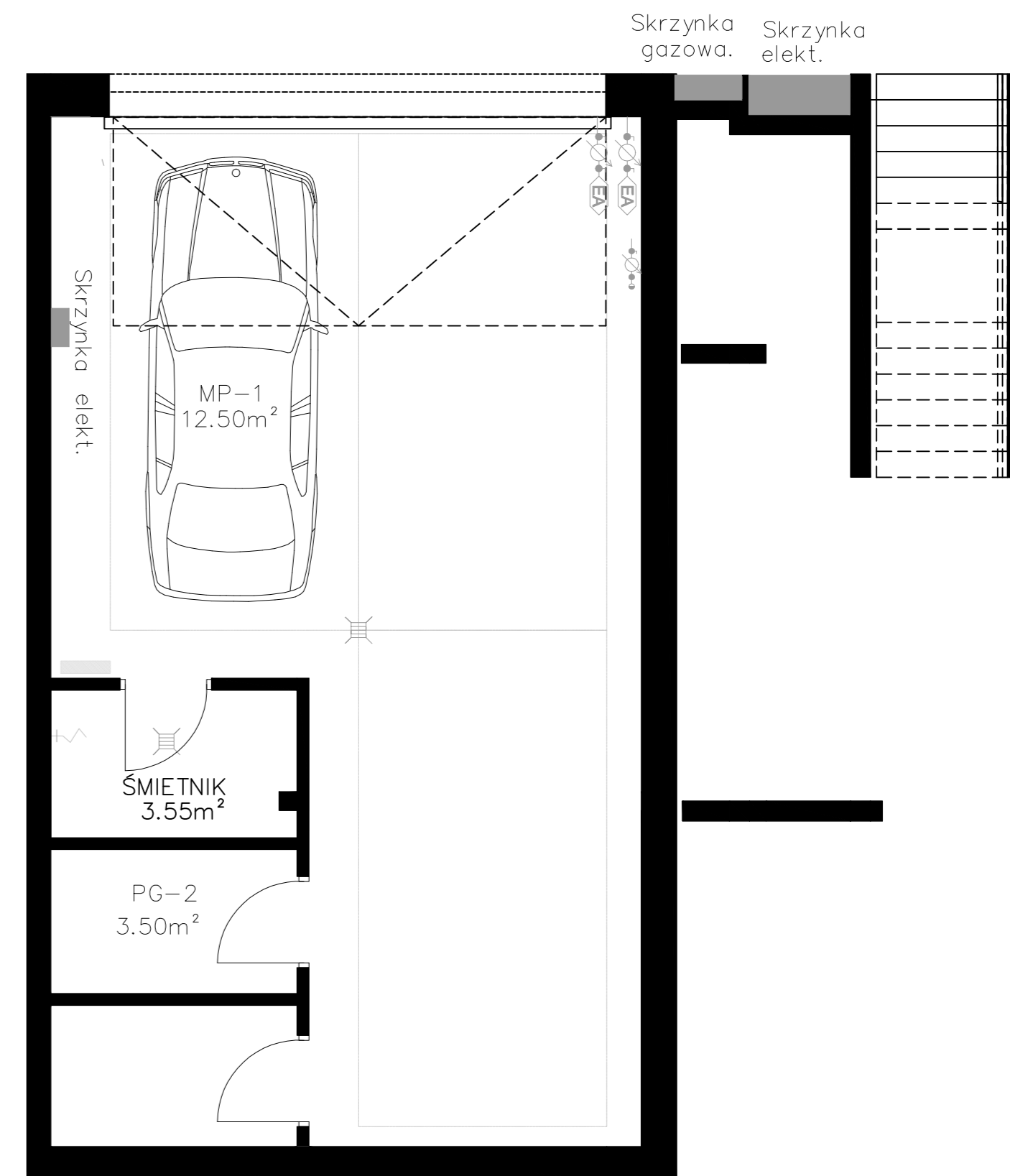
1. WIATROŁAP	2.85 m <sup>2</sup>
2. SALON+ANEKS KUCHENNY	27.58 m <sup>2</sup>
3. WC	1.26 m <sup>2</sup>
<b>BALKON</b>	<b>7.24 m<sup>2</sup></b>

### RZUT OSIEDLA



### PODDASZE

1. SYPIALNIA	13.92 m <sup>2</sup>
2. SYPIALNIA	9.18 m <sup>2</sup>
3. SYPIALNIA	8.21 m <sup>2</sup>
4. KORYTARZ+KLATKA	8.52 m <sup>2</sup>
5. ŁAZIENKA	6.17 m <sup>2</sup>
<b>BALKON</b>	<b>8.11 m<sup>2</sup></b>



### GARAŻ

MP-1	12.50 m <sup>2</sup>
PG-2	3.50 m <sup>2</sup>

## MIESZKANIE

44

BUDYNEK :	22
PIĘTRO :	PIĘTRO I/PODDASZE
POZIOM :	2 - POZIOMOWE
MIESZKANIE :	4 - POKOJOWE
POWIERZCHNIA :	78.50 m <sup>2</sup>
POWIERZCHNIA POD ŚCIANKAMI :	0.81 m <sup>2</sup>
<b>POWIERZCHNIA CAŁKOWITA:</b>	<b>81.78 m<sup>2</sup></b>

Niniejsza broszura nie stanowi oferty w rozumieniu przepisów Kodeksu Cywilnego. Przedstawione rzuty mają charakter poglądowy. Mieszkanie nie będzie wyposażone w widoczne na rzucie elementy sanitarne, drzwi wewnętrzne, meble, sprzęty RTV i AGD. Rozmieszczenie urządzeń sanitarnych i kuchennych jest przykładowe i może ulec zmianie. Powierzchnie i wymiary mogą ulec niewielkim zmianom wynikającym z realizacji obiektu. Powierzchnia użytkowa mieszkania obliczona zgodnie z normą PN-ISO 9836:1997, PN-70/B-02365 (poddasza) została powiększona o powierzchnię stanowiącą iloczyn szerokości okna i grubości ściany pomniejszonej o grubość stolarki okiennej. Dotyczy powierzchni znajdującej się przy oknach w poziomie podłogi.