

9

1

2

5

4

3

8

7

10

— ścianki nadające się do demontażu



#### Uwagi

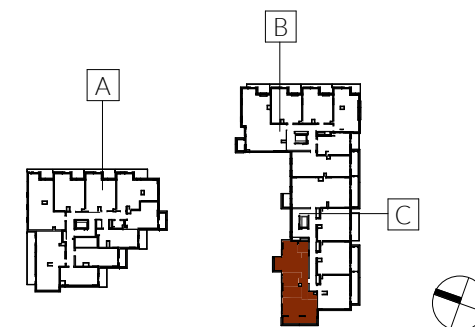
- Powierzchnia użytkowa lokalu jest określona na podstawie Rozporządzenia Ministra Rozwoju z dnia 11 września 2020 r. w sprawie szczegółowego zakresu i formy projektu budowlanego (Dz. U. z dnia 11.09.2020 r. poz. 1609) zgodnie z zasadami zawartymi w Polskiej Normie PN-ISO 9836:2022-07. tj. powierzchnia użytkowa lokalu obliczana jest w metrach kwadratowych z dokładnością do dwóch miejsc po przecinku, dla wymiarów lokalu w stanie wykończonym na poziomie podłogi, nie licząc listew przypodłogowych, progów itp. Do powierzchni użytkowej lokalu nie są wliczane powierzchnie otworów na drzwi i okna w elementach zamykających. Do powierzchni użytkowej lokalu nie wlicza się powierzchni elementów nadających się do demontażu takich jak ścianki działowe, kanały i elementy instalacji sanitarnych.
- Powierzchnia użytkowa lokalu określona jest na podstawie projektu budowlanego i w toku dalszych prac projektowych obejmujących wykonanie projektu wykonawczego może ulec nieznacznej zmianie w zakresie do 2%.
- Przedstawiona aranżacja lokalu wykonana jest wyłącznie na potrzeby jego prezentacji w formie wykończonej i umeblowanej i nie stanowi przedmiotu zobowiązania Sprzedającego.
- Lokal będzie oddany do użytku zgodnie ze standardami będącymi załącznikiem do umowy, który będzie stanowił także załącznik do umowy deweloperskiej.
- Naruszenie elementów konstrukcyjnych jest zabronione.

## B2-C139

MIESZKANIE 4-POKOJOWE

PIĘTRO 5

KLATKA C



|              |                      |
|--------------|----------------------|
| 1 salon      | 24.10 m <sup>2</sup> |
| 2 kuchnia    | 8.18 m <sup>2</sup>  |
| 3 pokój      | 10.93 m <sup>2</sup> |
| 4 pokój      | 10.01 m <sup>2</sup> |
| 5 pokój      | 9.50 m <sup>2</sup>  |
| 6 łazienka   | 4.52 m <sup>2</sup>  |
| 7 wc         | 1.90 m <sup>2</sup>  |
| 8 przedpokój | 12.26 m <sup>2</sup> |

**POWIERZCHNIA UŻYTKOWA** 81.40 m<sup>2</sup>

|           |                     |
|-----------|---------------------|
| 9 balkon  | 8.52 m <sup>2</sup> |
| 10 balkon | 3.91 m <sup>2</sup> |

# HOME

## INVEST

telefon 530 020 020  
sprzedaz@homeinvest.pl  
www.homeinvest.pl