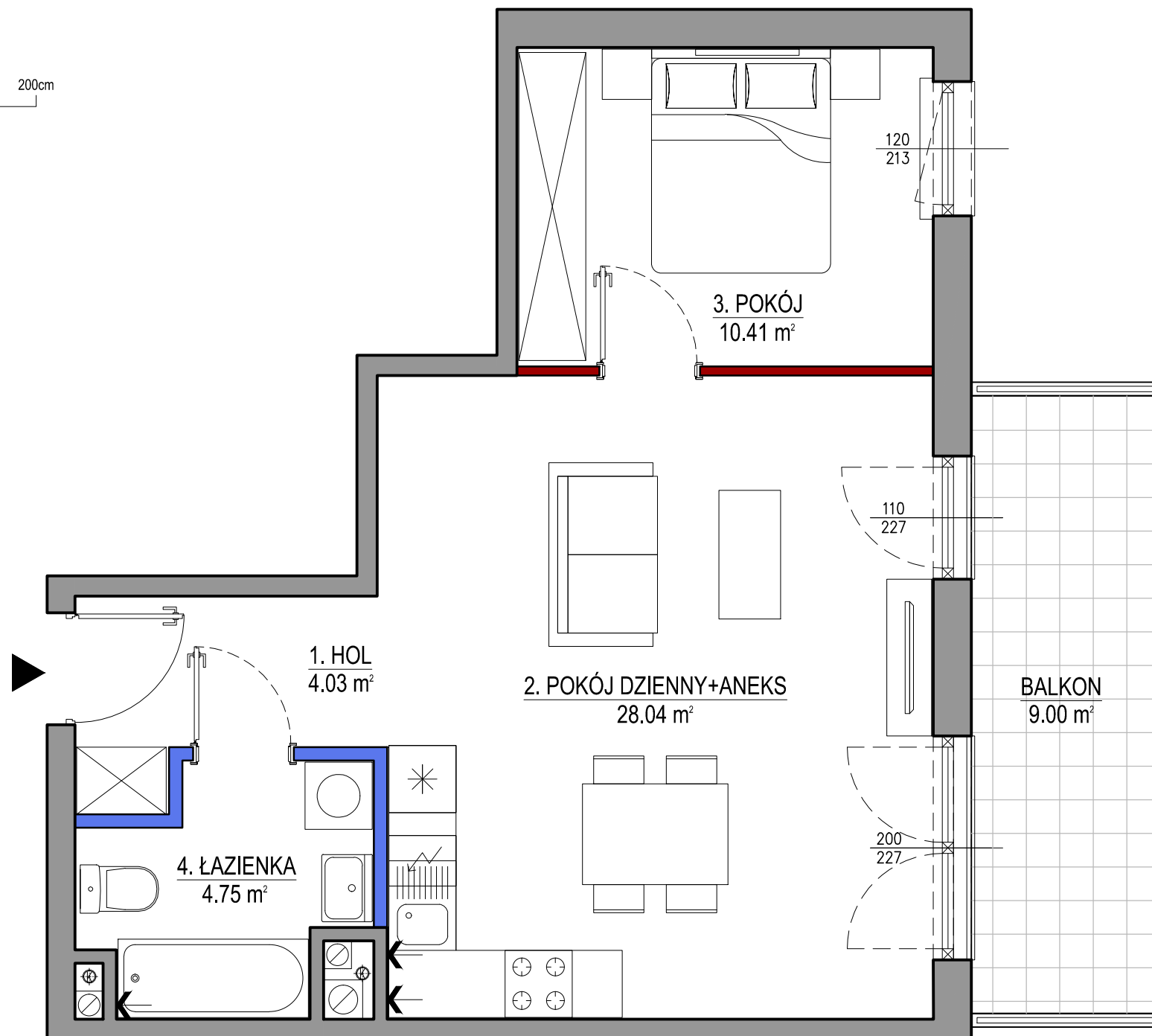


0 100 200cm



UWAGI:

1. POWIERZCHNIA UŻYTKOWA POSZCZEGÓLNYCH POMIESZCZEŃ I LOKALU OBLICZONA ZGODNIE Z ROZPORZĄDZENIEM MINISTRA ROZWOJU Z DNIA 11 WRZEŚNIA 2020 R. W SPRAWIE SZCZEGÓŁOWEGO ZAKRESU I FORMY PROJEKTU BUDOWLANEGO / DZ. U. Z DNIA 18 WRZEŚNIA 2020 R./
2. WSZYSTKIE ZMIANY W UKŁADZIE PODEJŚĆ DO KANALIZACJI SANITARNEJ I WENTYLACJI, WYMAGAJĄCE NARUSZENIA OBUDOWY SZACHTU INSTALACYJNEGO W MIESZKANIU PODLEGAJĄ AKCEPTACJI PROJEKTANTA I NIE MOGĄ BYĆ DOKONYWANE SAMODZIALNIE.
3. INSTALOWANIE INDYWIDUALNYCH WENTYLATORÓW NA KANAŁACH ZBIORCZYCH, ZA WYJĄTKIEM PRZEZNACZONYCH DO TEGO CELU KANAŁÓW KUCHENNYCH JEST ZABRONIONE.
4. NARUSZENIE ELEMENTÓW KONSTRUKCJI JEST ZABRONIONE.
5. ZABUDOWA BALKONÓW, INSTALOWANIE ROLET ZEWNĘTRZNYCH, MARKIZ, KRAT, JEDNOSTEK ZEWNĘTRZNYCH KLIMATYZACJI, ITP. BEZ AKCEPTACJI GŁÓWNEGO PROJEKTANTA JEST ZABRONIONE.

LEGENDA:

- ściana nierozbieralna
- ściana z możliwością zmiany aranżacji
- ściana z możliwością rozbiórki
- pion kanalizacyjny
- pion wentylacji mechanicznej
- wlot wentylacji
- wymiar okna w murze szer./wys.

NINIEJSZA KARTA ZOSTAŁA OPRACOWANA NA PODSTAWIE PROJEKTU BUDOWLANEGO. NIE STANOWI ONA WIERNEGO ODWZOROWANIA POWSTAŁEGO LOKALU MIESZKALNEGO. KARTY MAJĄ JEDYNE SŁUżyć WSKAZANIU POŁOŻENIA PROJEKTOWANYCH POMIESZCZEŃ LOKALU WRYSOWANYCH NA ODSTAWIE PROJEKTU BUDOWLANEGO. W TOKU DALSZEGO PROJEKTOWANIA MOGĄ WYSTĄPIĆ NIEWIELKIE ZMIANY W STOSUNKU DO INFORMACJI ZAWARTYCH W KARCIE KATALOGOWEJ. NINIEJSZA KARTA NIE STANOWI WIĄZĄCEGO OPISU PREZENTOWANEGO LOKALU.

POWIERZCHNIA UŻYTKOWA LOKALU JEST OKREŚLONA NA PODSTAWIE ROZPORZĄDZENIA MINISTRA ROZWOJU Z DNIA 11 WRZEŚNIA 2020 R. W SPRAWIE SZCZEGÓŁOWEGO ZAKRESU I FORMY PROJEKTU BUDOWLANEGO, ZGODNIE Z ZASADAMI ZAWARTYMI W POLSKIEJ NORMIE PN-ISO 9836:2015-12. POWIERZCHNIA UŻYTKOWA LOKALU JEST OBLICZANA W METRACH KWADRATOWYCH Z DOKŁADNOŚCIĄ DO DWÓCH MIEJSC PO PRZECINKU.

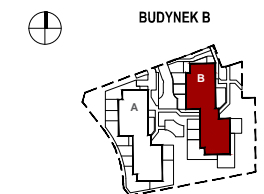
PROJEKT CHRONIONY PRAWEM AUTORSKIM.
NIE PRZEZNACZONY DO CELÓW WYKONAWCZYCH.

2023_09_01

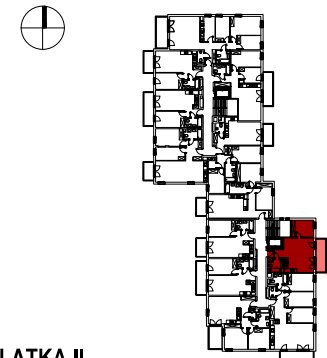
**BUDYNEK B
RZUT LOKALU MIESZKALNEGO**

PRZEDSIĘWZIĘCIE
DEWELOPERSKIE "ZIELONO MI"
Warszawa, rejon ul. Polskiej

Zielono Mi
MOKOTÓW



LOKALIZACJA NA KONDYGNACJI



**KLATKA II
BUDYNEK B**

NR LOKALU **B034** KONDYGNACJA **piętro I**

ZESTAWIENIE POWIERZCHNI	
1. HOL	4.03 m ²
2. POKÓJ DZIENNY+ANEKS	28.04 m ²
3. POKÓJ	10.41 m ²
4. ŁAZIENKA	4.75 m ²

POW. UŻYTKOWA 47.23 m²

POWIERZCHNIA POD ŚCIANKAMI
MOŻLIWYMI DO DEMONTAŻU 0.88 m²

POW. SPRZEDAŻOWA 48.11 m²

BALKON 9.00 m²

INWESTOR
RONSON DEVELOPMENT
Ronson Development Partner 2
Sp. z o.o. Retreat 2011 Sp. k.
Al. KEN 57 02-797 Warszawa
tel. (022) 823 97 98 www.ronson.pl

PROJEKT

CK architektki
Chrzanowski Klepin architekci sp.j.
ul. Czarnieckiego 28/2
01-548 Warszawa
www.ckarchitekci.pl