

TEATRalna 3

Budynek B.A

Mieszkanie 3.03

3 Piętro

51.60 m²

2 pokojowe

balkon



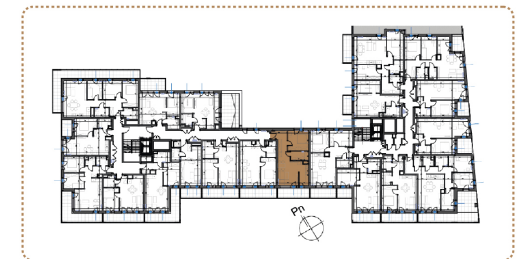
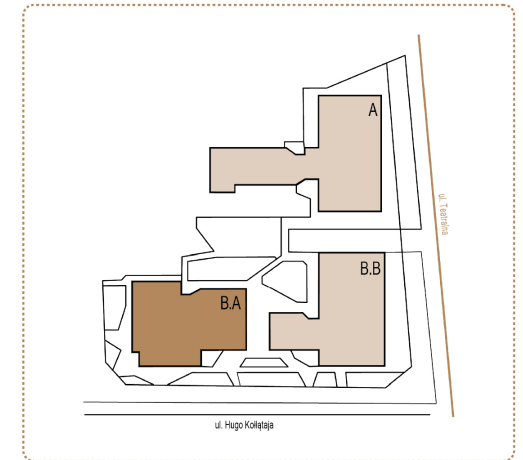
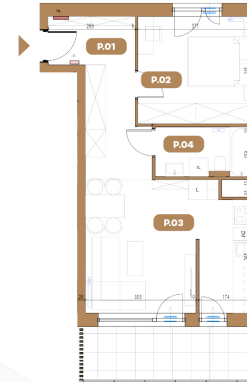
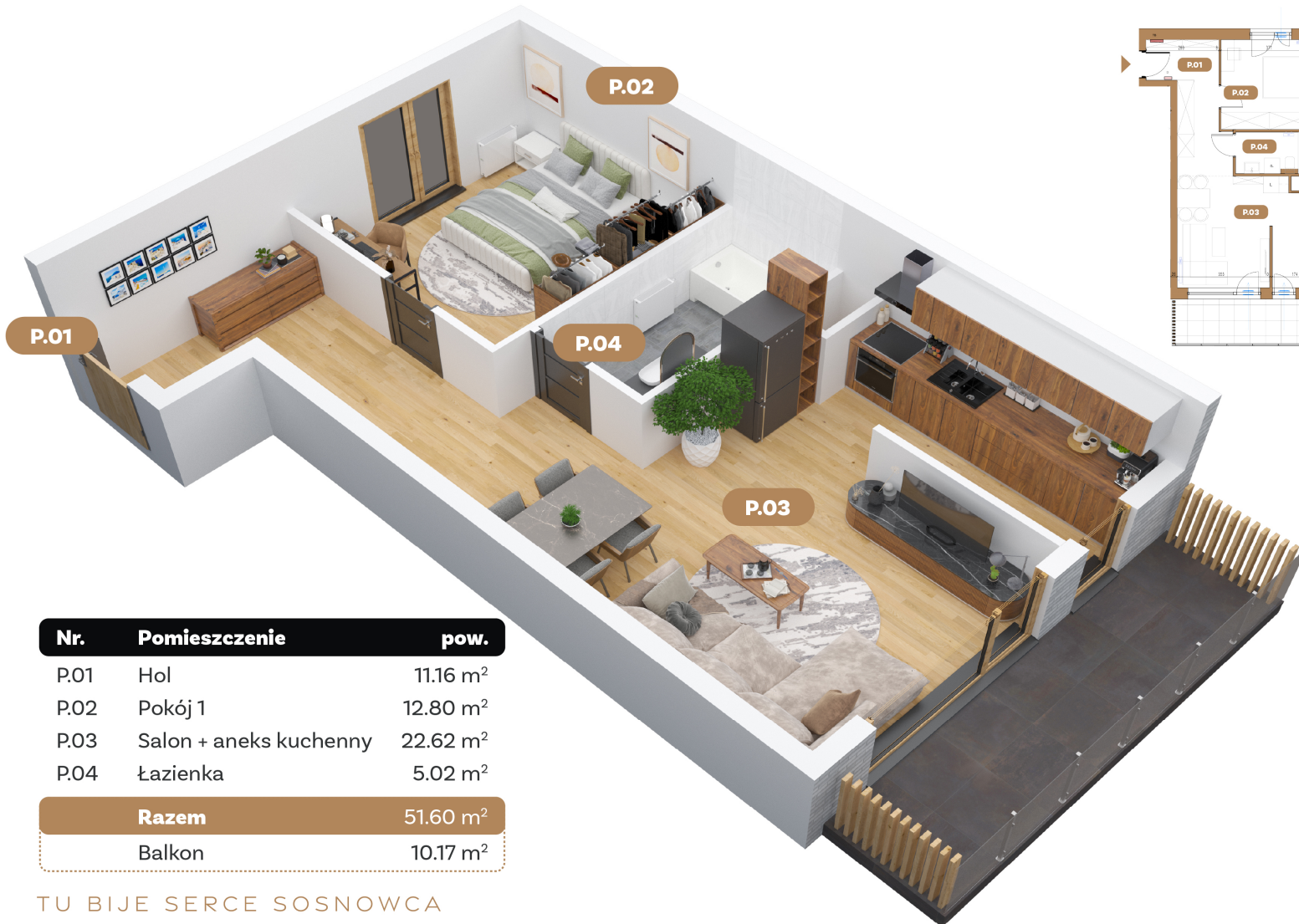
Bliskość parków i terenów rekreacyjnych pozwala na aktywny wypoczynek i relaks na świeżym powietrzu.



Dwupoziomowy parking podziemny zapewnia wygodne miejsca postojowe dla mieszkańców.



Bliskość przystanków komunikacji miejskiej sprawia, że Teatralna 3 jest doskonale połączona z resztą miasta i regionu.



Nr.	Pomieszczenie	pow.
P.01	Hol	11.16 m ²
P.02	Pokój 1	12.80 m ²
P.03	Salon + aneks kuchenny	22.62 m ²
P.04	Łazienka	5.02 m ²
Razem		51.60 m²
Balkon		10.17 m ²

TU BIJE SERCE SOSNOWCA

Biuro sprzedaży

Teatralna 3
41-200 Sosnowiec

e-developer.pl

T: 536 138 134
T: 536 138 009

