

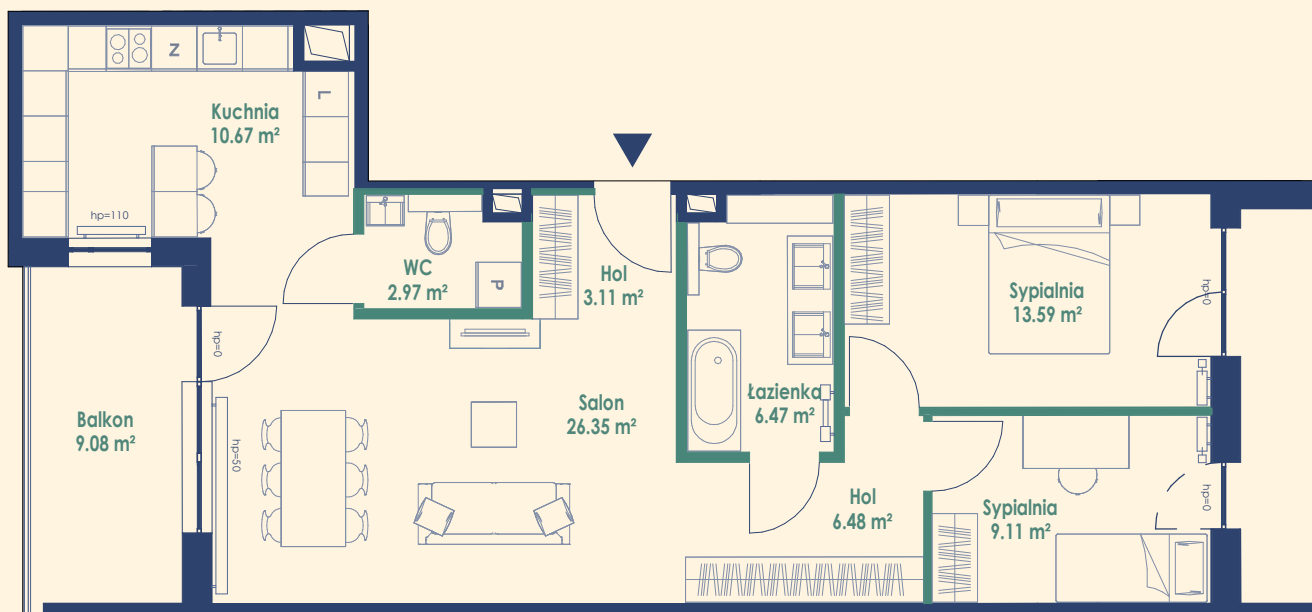
Lokal

**B10\_M312**

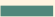

**78.75 m<sup>2</sup>**

Budynek B10 | Piętro 3 | 3 pokoje/osobna kuchnia

Salon	26.35 m <sup>2</sup>
Kuchnia	10.67 m <sup>2</sup>
Sypialnia	13.59 m <sup>2</sup>
Sypialnia	9.11 m <sup>2</sup>
Łazienka	6.47 m <sup>2</sup>
WC	2.97 m <sup>2</sup>
Hol	6.48 m <sup>2</sup>
Hol	3.11 m <sup>2</sup>
Balkon	9.08 m <sup>2</sup>
Balkon	5.21 m <sup>2</sup>

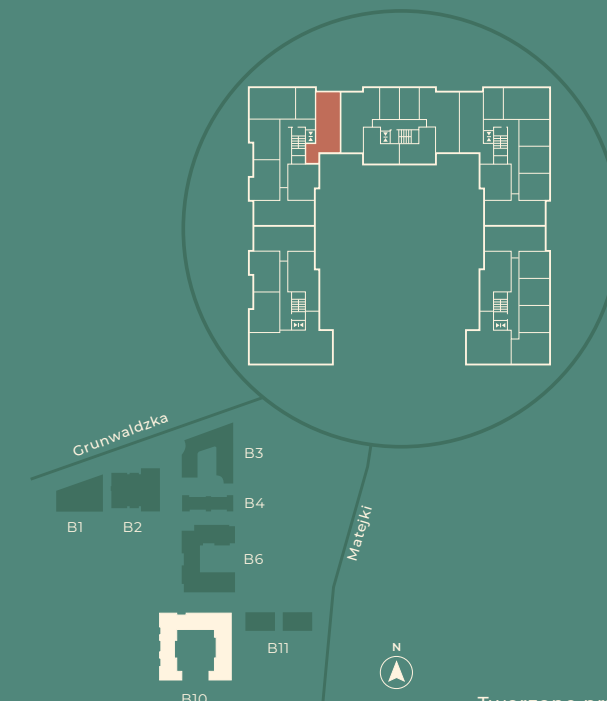


Legenda:

-  ściany działowe - nadające się do demontażu
-  ściany konstrukcyjne - elementy stałe

Niniejszy rysunek ma charakter poglądowy, wersja ostateczna może nieznacznie różnić się od niniejszego rysunku, co jest rezultatem procesu budowlanego. Niniejsza informacja nie ma wpływu na uprawnienia kupującego zawarte w umowie. Sposób rozmieszczenia mebli, urządzeń, grzejników oraz zabudowy mają charakter poglądowy. Powierzchnie zostały podane dla wykończenia w standardzie deweloperskim zgodnie z normą PN-ISO 9836. Podane wymiary liniowe uwzględniają wykończenia tynkiem. Powierzchnie pomieszczeń zostaną ponownie określone w dokumentacji powykonawczej na podstawie pomiarów geodezyjnych dokonanych zgodnie z obowiązującymi przepisami prawa. W związku z tym mogą ulec nieznacznej zmianie w stosunku do podanych w tym materiale. Wymiary pomieszczeń, lokalizację przyborów sanitarnych, podłączeń pod urządzenia sanitarne itp. podane zgodnie z projektem wykonawczym. Mogą wystąpić niewielkie różnice wymiarów i usytuowania elementów powstałe w trakcie realizacji prac budowlanych. Pomiarów pod projekt aranżacji, zakup mebli, urządzeń i wyposażenia należy dokonać z natury po zakończeniu realizacji.

Data sporządzenia karty: 19 | 01 | 2023



Tworzone przez: