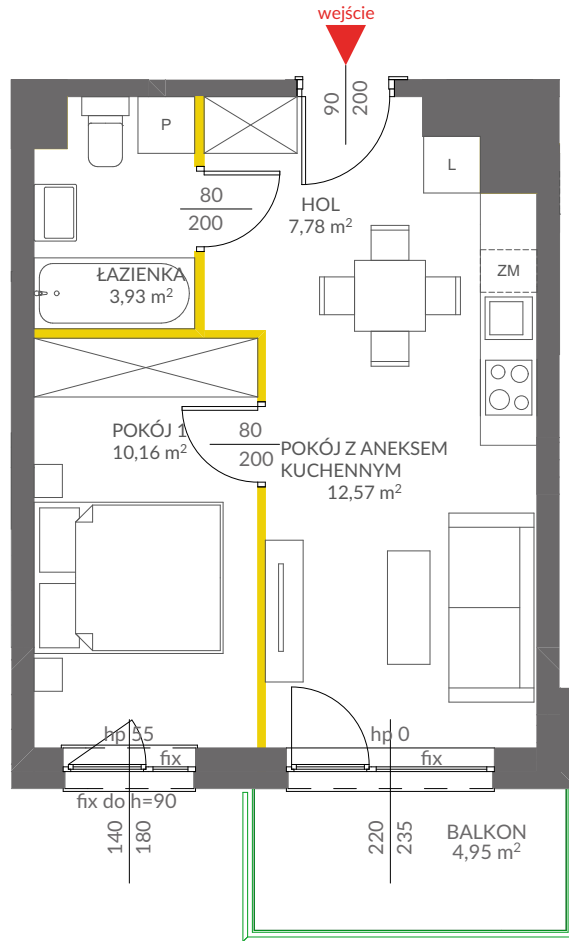


lokal mieszkalny

karta informacyjna inwestycji



LEGENDA:

ścianki działowe nadające się do demontażu

ściany obudowy pionów instalacyjnych

1m 2m 3m 4m 5m

VICTORIA 2019

Powierzchnia lokalu obliczona została zgodnie z Polską Normą PN-ISO 9836:2015-12, powołaną w rozporządzeniu Ministra Rozwoju z dnia 11 września 2020 roku w sprawie szczegółowego zakresu i formy projektu budowlanego. Instalacja wodna i kanalizacyjna doprowadzona do kuchni, łazienki i WC, zakończona korkami, nie schowana w ścianach. Rozprowadzenie instalacji pod przybory leży po stronie Nabywcy. Meble, biały montaż oraz drzwi wewnętrzne nie stanowią elementu wyposażenia lokalu. Deweloper zastrzega sobie możliwość wprowadzenia niewielkich zmian w dalszym etapie inwestycji. Przedstawiona aranżacja lokalu jest przykładowa. Wymiary okienne podane są w świetle muru od strony zewnętrznej.



data sporządzenia karty 28/01/2026

LOKAL NR 48

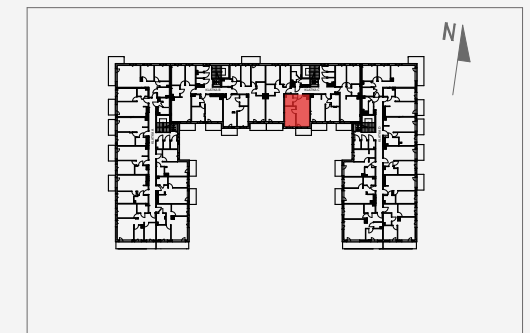
PIĘTRO 2
POKOJE 2
KLATKA C

POWIERZCHNIA UŻYTKOWA 34,44 m²

HOL	7,78 m ²
ŁAZIENKA	3,93 m ²
POKÓJ 1	10,16 m ²
POKÓJ Z ANEKSEM KUCHENNYM	12,57 m ²

BALKON 4,95 m²

POŁOŻENIE LOKALU W BUDYNKU B



MIESZKANIE POWTARZALNE: 44

Adres inwestycji: Warszawa, ul. Marii Callas 18

BIURO SPRZEDAŻY

22 113 95 15