

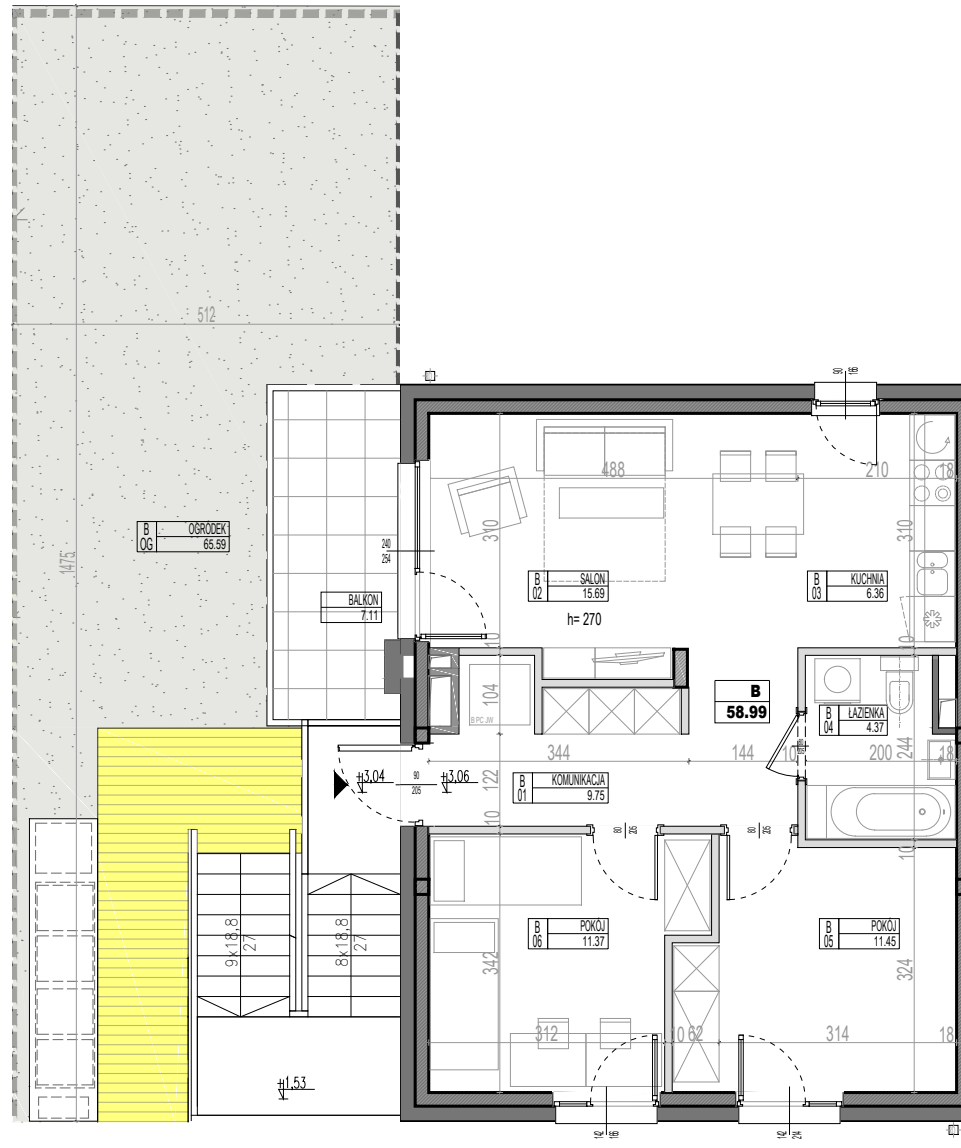
# OSIEDLE ZIELONE FALENTY: ZESPÓŁ BUDYNKÓW MIESZKALNYCH JEDNORODZINNYCH DWULOKALOWYCH

w miejscowości Falenty Duże w gminie Raszyn w powiecie przuszkowskim



## ZESTAWIENIE POWIERZCHNI

|    |                         |       |
|----|-------------------------|-------|
| 01 | KOMUNIKACJA             | 9,75  |
| 02 | SALON                   | 15,69 |
| 03 | KUCHNIA                 | 6,36  |
| 04 | ŁAZIENKA                | 4,37  |
| 05 | POKÓJ                   | 11,45 |
| 06 | POKÓJ                   | 11,37 |
|    |                         | 58,99 |
| PN | PODDASZE<br>NIEUŻYTKOWE | 58,03 |
|    | OGRÓDEK                 | 65,59 |



- wejście
- ściany konstrukcyjne i inne niemożliwe do usunięcia
- ściany działowe możliwe do usunięcia
- rury spustowe
- jednostki pomp ciepła



0 1 2 5m

- Uwagi:
- Powierzchnie pomieszczeń podano z uwzględnieniem grubości tynków, zgodnie z normą PN-ISO 9836.
  - Powierzchnie oraz wymiary mogą ulec niewielkim zmianom w trakcie realizacji obiektu.
  - Ostateczne wymiary oraz powierzchnie zostaną podane w dokumentacji powykonawczej.
  - Niniejsza karta katalogowa została opracowana na podstawie projektu budowlanego. Nie stanowi ona wiernego odwzorowania lokalu mieszkalnego, który powstanie w przyszłości. Karta służy wskazaniu położenia projektowanych pomieszczeń oraz usytuowania lokalu na kondygnacji.
  - Naruszenie elementów konstrukcji jest zabronione.
  - Układ ścian działowych może być zmieniony na wniosek nabywcy lokalu.
  - Zmiany związane z naruszeniem obwodów szachtów instalacyjnych wymagają zgody projektanta.
  - Instalowanie indywidualnych wentylatorów, z wyjątkiem przeznaczonych do tego kanałów kuchennych jest zabronione.
  - Zabudowa tarasów, loggi, instalowanie rolet zewn., markiz, krat, jednostek zewn. klimatyzacji itp. bez akceptacji projektanta jest zabronione.
  - Przedstawione urządzenia, drzwi wewnętrzne, materiały wykończeniowe oraz elementy aranżacji nie stanowią wyposażenia lokalu, a ich rozmieszczenie jest przykładowe.
  - Pomiarów związanych z zakupem mebli, urządzeń i wyposażenia należy dokonać po odbiorze lokalu.
  - Wysokość lokalu podano z uwzględnieniem wykorzystania posadzki o gr. 2 cm oraz tynku na suficie.
- PROJEKT CHRONIONY PRAWEM AUTORSKIM

INWESTOR: CK Development SPV3  
Plac Ireneusza Gulgulskiego 1, Ocean Plaza, piętro IV, 02-661Warszawa

PROJEKTANT: AT ARCHITEKTURA I TECHNIKA  
02-785 Warszawa, ul. Nutki 3/5,

**3** pokoje  
**1/2** piętro  
**58,99** m<sup>2</sup>  
lok. **1B**  
Z1 01 A2