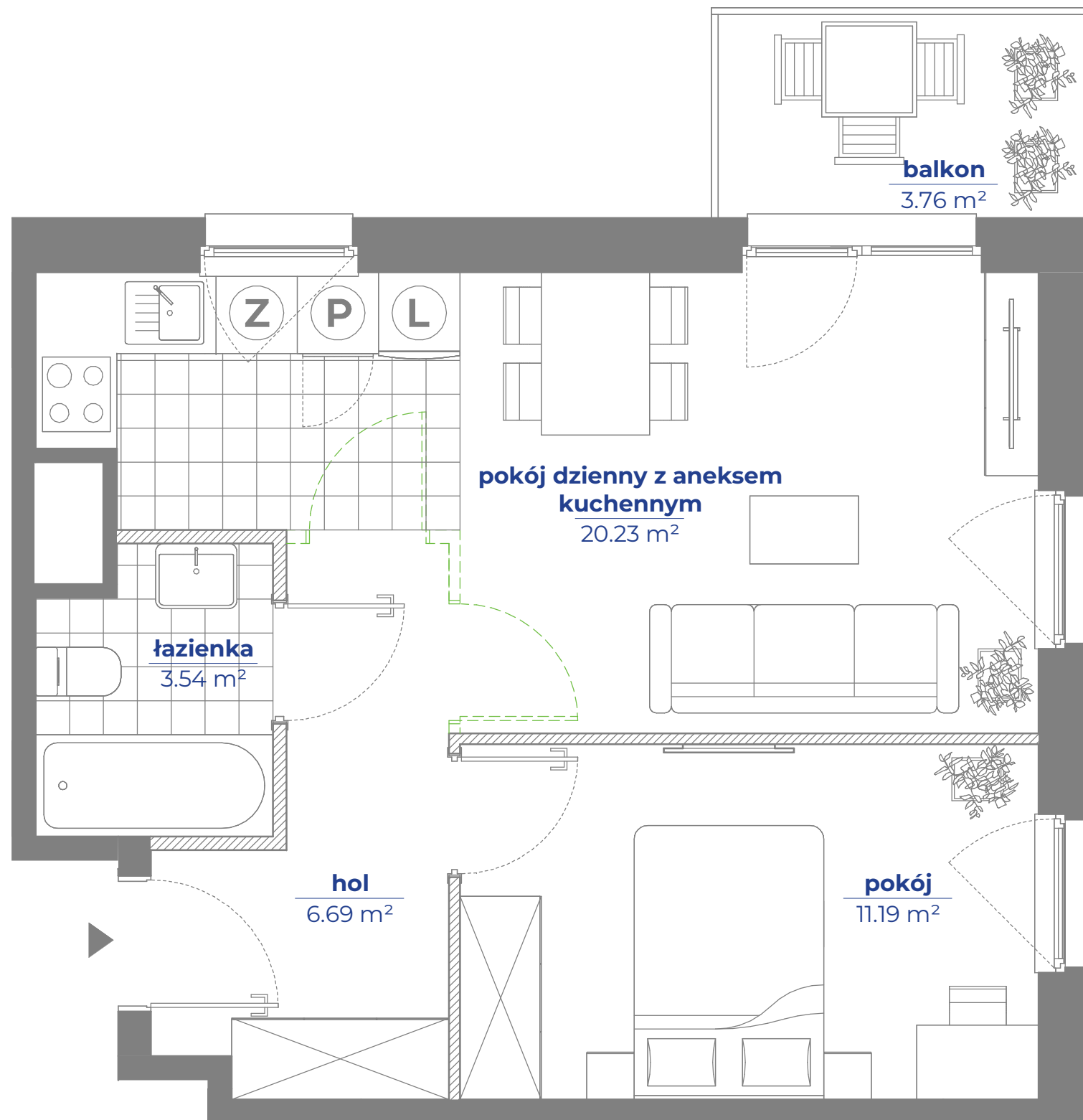
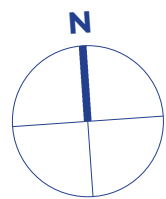


# MIESZKANIE NR 98 · 2 POKOJE · 42.65 m<sup>2</sup>



Potencjalna możliwość aranżacyjna przebiegu ścianek działowych, nadproży; do wykonania w ramach odpłatnej procedury zmian lokatorskich zgodnie z postanowieniami odrębnej umowy

## Spravia

Spravia Kołtatajówka Sp. z o. o.  
osiedlekollatajowka.pl

### OSIEDLE KOŁTATAJÓWKA

Kraków  
ul. Kuźnicy Kołtatajowskiej

#### DANE LOKALU:

LOKAL NR	LICZBA POKOI	POW. SPRZEDAŻOWA
98	2	42.65 m <sup>2</sup>
BLOK	KLATKA NR	PIĘTRO
B	1	3

#### ZESTAWIENIE POWIERZCHNI

pokój dzienny z aneksem kuchennym	20.23 m <sup>2</sup>
pokój	11.19 m <sup>2</sup>
hol	6.69 m <sup>2</sup>
łazienka	3.54 m <sup>2</sup>
<b>powierzchnia użytkowa</b>	<b>41.65 m<sup>2</sup></b>

Powierzchnia zajęta przez elementy nadające się do usunięcia lub innej aranżacji, w tym ścianki działowe nie będące elementem konstrukcji i nie zawierające szachtów instalacyjnych

balkon 3.76 m<sup>2</sup>

#### POŁOŻENIE MIESZKANIA W BUDYNKU



ul. Kuźnicy Kołtatajowskiej

WARTOŚĆ  
BRUTTO (PLN):

PROJEKTANT

**Ucees**

- Aranżacja lokalu mieszkalnego przedstawiona na rzucie jest przykładowa.
- Powierzchnia sprzedażowa stanowi sumę powierzchni użytkowej lokalu oraz powierzchni lokalu zajętej przez elementy nadające się do usunięcia lub innej aranżacji, w tym ścianki działowe nie będące elementem konstrukcji i nie zawierające szachtów instalacyjnych.
- Powierzchnia użytkowa lokalu określona jest na podstawie Rozporządzenia Ministra Rozwoju z dnia 11 września 2020 r. w sprawie szczegółowego zakresu i formy projektu budowlanego oraz uwzględnieniu treści Polskiej Normy PN-ISO 9836:2022-07
- Niniejsza karta katalogowa opracowana została na podstawie projektu wykonawczego. W toku dalszego projektowania, budowy lub zmian lokatorskich, mogą nastąpić zmiany w stosunku do informacji zawartych na karcie katalogowej, w szczególności w zakresie: powierzchni sprzedażowej, powierzchni użytkowej, układu pomieszczeń oraz usytuowania elementów nadających się do usunięcia lub innej aranżacji, takich jak np. ścianki działowe.
- Informacje na karcie nie stanowią oferty handlowej w rozumieniu art. 66 kodeksu cywilnego.

0 2 4 6 8 10m