



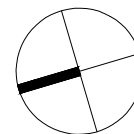
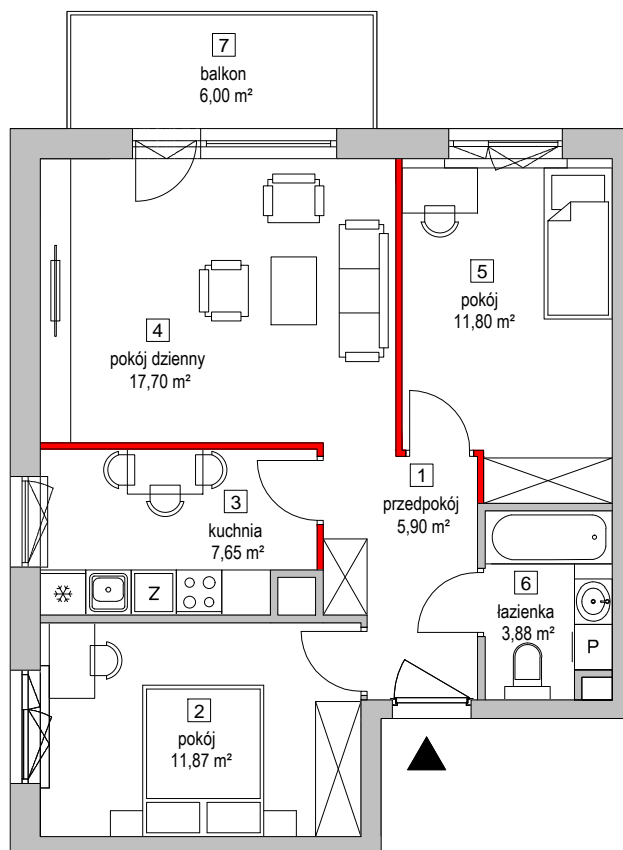
BUDYNKI MIESZKALNE WIELORODZINNE

ul. Alfonsa Flisykowskiego, Gdańsk
działki nr 2/26, 2/56, 2/57, 2/58, 2/59, 2/26

www.osiedleprzyjemne.pl
e-mail: bsmgdansk@atal.pl
telefon: +48 58 766 74 04

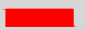
Biuro Sprzedaży:
ul. Długa Grobla 8 lok. 9, 80-754 Gdańsk

osiedle Przyjemne



MIESZKANIE 4.3.3

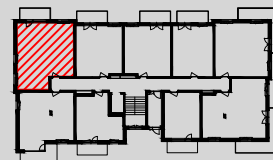
| | | |
|---|---------------|----------------------|
| 1 | przedpokój | 5,90 m ² |
| 2 | pokój | 11,87 m ² |
| 3 | kuchnia | 7,65 m ² |
| 4 | pokój dzienny | 17,70 m ² |
| 5 | pokój | 11,80 m ² |
| 6 | łazienka | 3,88 m ² |

 powierzchnia ścian działowych możliwych do demontażu/wyburzenia 0,88 m²

MAKSYMALNA POWIERZCHNIA UŻYTKOWA 59,68 m²

| | | |
|---|--------|---------------------|
| 7 | balkon | 6,00 m ² |
|---|--------|---------------------|

BUDYNEK 4 3 KONDYGNACJA - 2 PIĘTRO



1. Wymiary pomieszczeń, lokalizację przyborów sanitarnych i inne podano na podstawie projektu budowlanego. W trakcie budowy mogą wystąpić różnice w stosunku do stanu wynikającego z projektu, właściwe dla specyfiki prac budowlanych.
2. Powierzchnia jest obliczona w świetle pionowych przegród w stanie wykończonym, przy uwzględnieniu tynków i okładzin o grubości 1,5cm, na poziomie podłogi oraz bez uwzględnienia listew przypodłogowych, progów itp. Wymiary są podane w stanie bez wykończenia.
3. Powierzchnia użytkowa lokali określona jest na podstawie Rozporządzenia Ministra Transportu, Budownictwa i Gospodarki Morskiej z dnia 25 kwietnia 2012 r. w sprawie szczegółowego zakresu i formy projektu budowlanego oraz przy uwzględnieniu treści Polskiej Normy **PN-ISO 9836:1997**.
4. Przykładowa aranżacja lokalu, przedstawiona na rzucie, ma charakter poglądowy. Aranżacja oraz wyposażenie nie stanowią oferty handlowej oraz zobowiązania umownego.