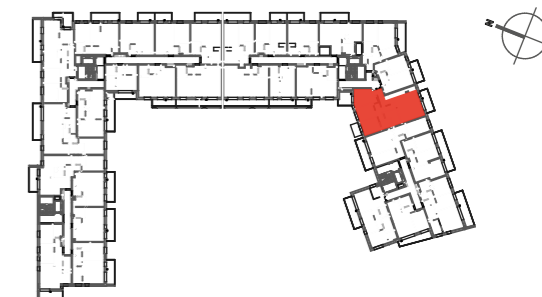




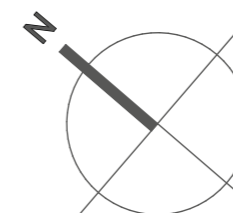
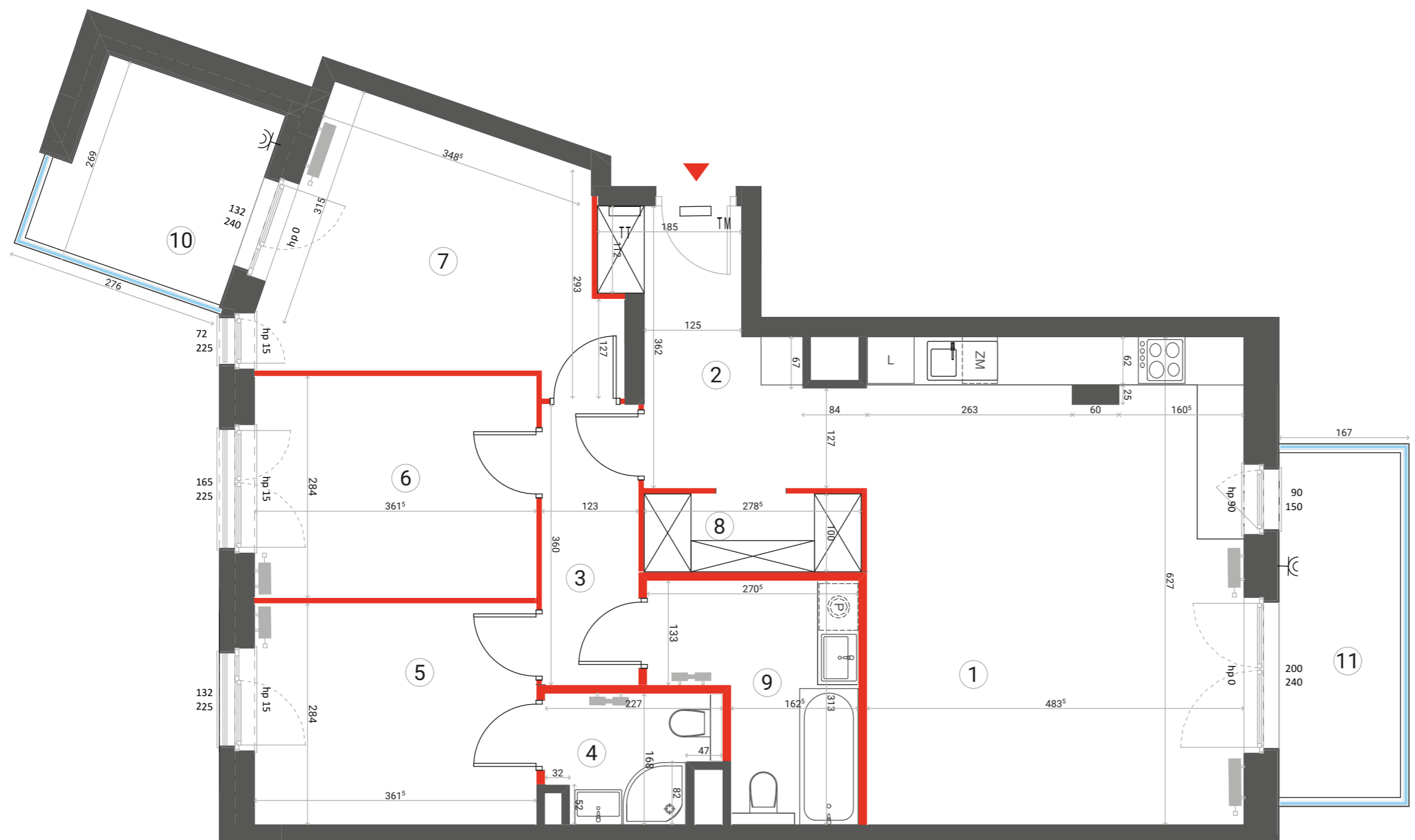
# Autonomia Praska

**Mieszkanie  
4 - pokojowe  
z aneksem  
kuchennym**

87,15 m<sup>2</sup>  
Klatka C  
Nr 120



PIĘTRO P 1 2 3 4 5 6



1	SALON + ANEKS KUCHENNY	29,81 m <sup>2</sup>
2	HOL	7,59 m <sup>2</sup>
3	KORYTARZ	4,28 m <sup>2</sup>
4	ŁAZIENKA	3,14 m <sup>2</sup>
5	SYPIALNIA	10,07 m <sup>2</sup>
6	SYPIALNIA	10,07 m <sup>2</sup>
7	SYPIALNIA	13,17 m <sup>2</sup>
8	GARDEROBA	2,67 m <sup>2</sup>
9	ŁAZIENKA	6,35 m <sup>2</sup>
<b>POWIERZCHNIA UŻYTKOWA</b>		<b>87,15 m<sup>2</sup></b>

10	BALKON	6,51 m <sup>2</sup>
11	BALKON	7,03 m <sup>2</sup>

**i** Wysokość mieszkania = ok. 278cm  
Powierzchnie liczone wg normy ISO 9836:1997

	ŚCIANA ROZBIERALNA		TABLICA ELEKTRYCZNA		PRZEGRODA BALKONOWA
	GRZEJNIK C.O.		TABLICA TELETECHNICZNA		BALUSTRADA STALOWA
			GNIAZDO ZEWNĘTRZNE		BALUSTRADA SZKLANA
					BALUSTRADA PEŁNA

Lokalizację przyborów sanitarnych, rozmieszczenie punktów oświetleniowych, itp. podano zgodnie z projektem wykonawczym. Mogą wystąpić niewielkie różnice wymiarów i usytuowania elementów powstałe w trakcie realizacji prac budowlanych. Zestawienie powierzchni użytkowych poszczególnych pomieszczeń i lokalu podano na podstawie projektu budowlanego. Ostateczna powierzchnia zostanie obliczona na podstawie pomiaru powykonawczego zgodnie z wymienioną normą. Aranżacja mieszkania (tj. meble, wyposażenie kuchni i łazienek oraz sanitariaty) ma charakter poglądowy i nie stanowi wyposażenia lokalu w standardzie oferowanym do sprzedaży.

**Dantex**

Biuro sprzedaży:  
ul. 11 listopada 36/38 LU-61  
03-436 Warszawa

email: [autonomiapraska@dantex.pl](mailto:autonomiapraska@dantex.pl)  
telefon: (22) 123 75 94