

LOKAL: 8

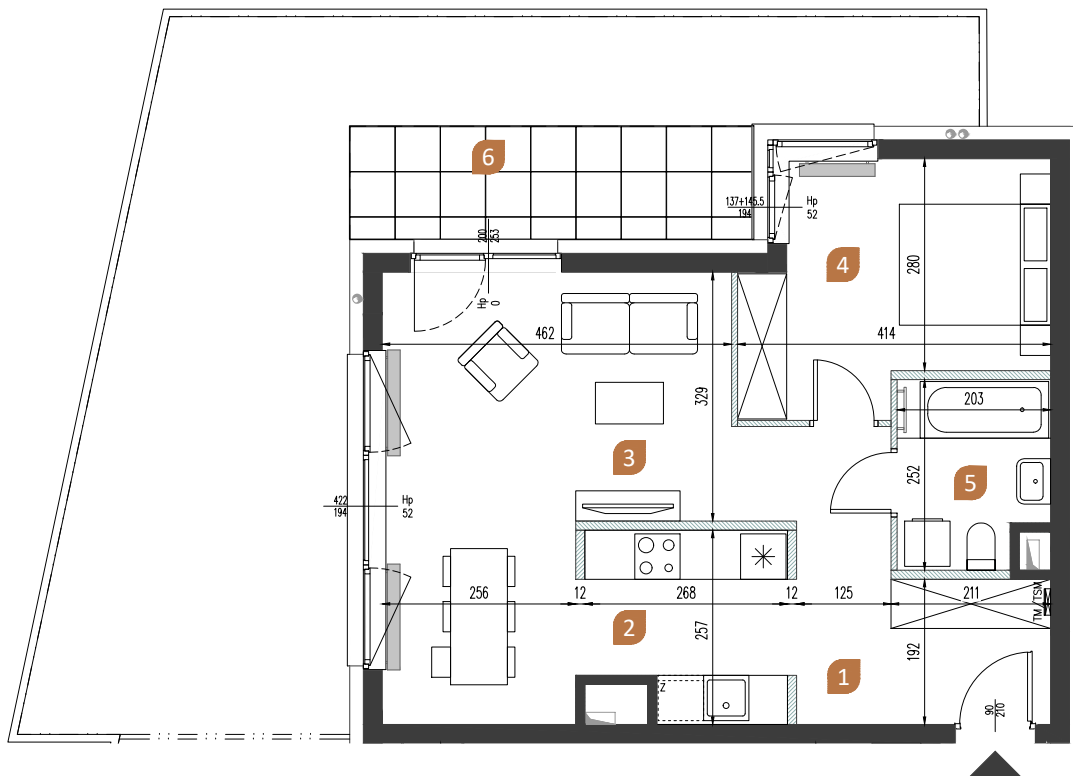
PIĘTRO: 0

KLATKA: A

METRAŻ: 54,47m<sup>2</sup>

# NOWA MANGALIA

## ETAP II



● ściany nie nadające się do demontażu

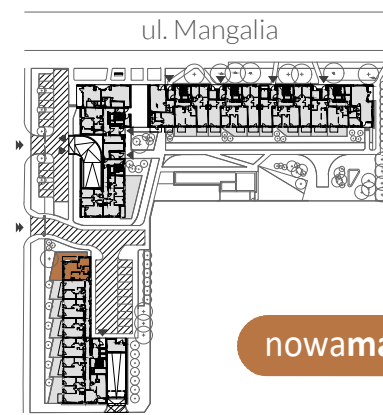
▨ ściany działowe nadające się do demontażu

0 0,5m 1m

1	przedpokój	9.84 m <sup>2</sup>
2	kuchnia	13.29 m <sup>2</sup>
3	salon	14.96 m <sup>2</sup>
4	sypialnia	11.73 m <sup>2</sup>
5	łazienka	4.65 m <sup>2</sup>

**POWIERZCHNIA UŻYTKOWA** 54.47 m<sup>2</sup>

6 ogródek 52.27 m<sup>2</sup>



BIURO SPRZEDAŻY: róg ulic Sobieskiego i Mangalia, 02-758 Warszawa

KONTAKT: [sprzedaz@nowamangalia.pl](mailto:sprzedaz@nowamangalia.pl); tel.: +48 515 030 901, +48 515 030 904

Powierzchnia użytkowa pomieszczeń podana jest zgodnie z rozporządzeniem Ministra Rozwoju w sprawie szczegółowego zakresu i formy projektu budowlanego z dnia 11 września 2020r. (Dz. U. z 2020 r. poz. 1609) oraz zgodnie z PN-ISO 9836:2015-12. Wymiary i powierzchnie lokali w dalszym etapie projektowania mogą ulec nieznacznym zmianom. Podane wymiary są wymiarami w świetle pionowych przegród (ścian) w stanie surowym. Urządzenia elektryczne, sanitarne (nie dotyczy grzejników) i drzwi wewnętrzne nie stanowią wyposażenia lokali, a ich rozmieszczenie jest przykładowe. Przedstawione plany mają charakter wyłącznie informacyjny i nie stanowią oferty w rozumieniu Kodeksu Cywilnego. Projekt chroniony prawem autorskim.

[nowamangalia.pl](http://nowamangalia.pl) ▶