

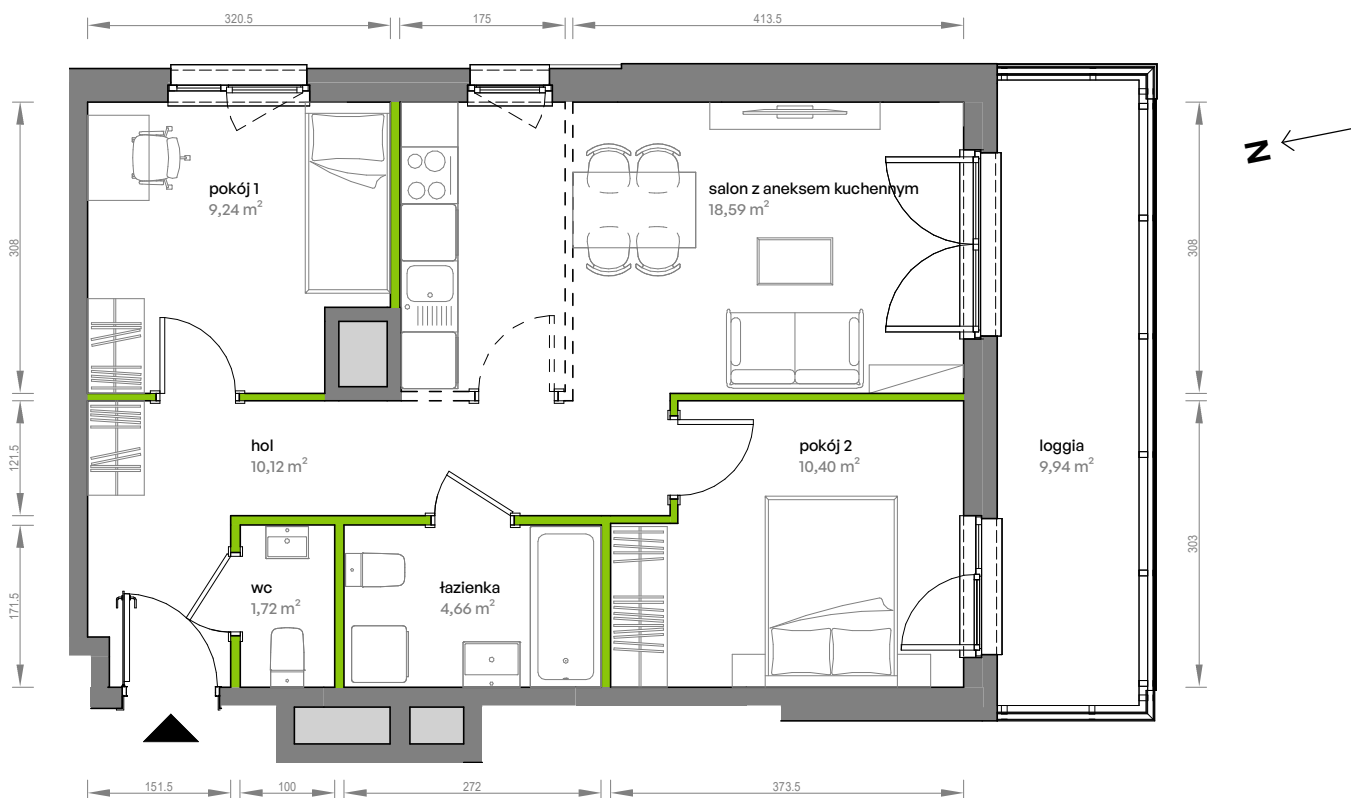
Unii Lubelskiej Vita.

nr A.12.143



Powierzchnia **54,73 m²**

Piętro **12**



Aranżacja mieszkania jest przykładowa

Powierzchnia użytkowa

hol	10,12 m ²
pokój 1	9,24 m ²
pokój 2	10,40 m ²
salon z aneksem kuchennym	18,59 m ²
wc	1,72 m ²
łazienka	4,66 m ²
Razem	54,73 m²
+ loggia	9,94 m ²

Rzut kondygnacji Piętro 12



Plan osiedla



U nas nigdy nie płacisz za powierzchnię pod ścianami działowymi